

VIDEOCITOFONIA

GUIDA ALL'IMPIANTO DUE FILI PLUS

Guida **rapida**

ELVAX

La realizzazione di nuovi impianti o il rinnovo di impianti esistenti, richiede la definizione della tipologia dell'impianto, al fine di identificare i diversi componenti necessari. Per ogni tipologia di impianto, i componenti possono essere disposti entro determinate distanze tra:

- componenti del sistema:
 - distanza massima tra il posto interno e il posto esterno più lontano;
 - distanza massima tra la targa esterna e l'alimentatore;
 - distanza massima tra l'alimentatore e il posto esterno più lontano;
- tipo di cavo e lunghezza del cavo steso.

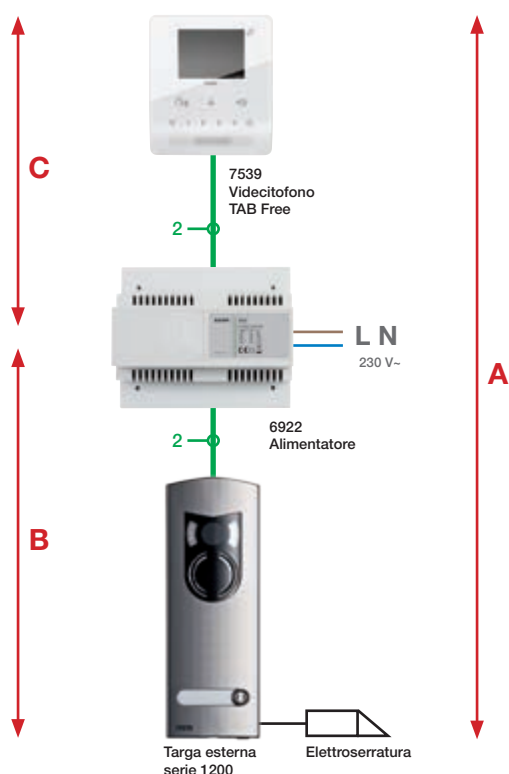
Gli schemi seguenti mostrano diverse tipologie di impianto, con indicato per ognuno le soglie da rispettare.

Tipologia di cavo

| Tipo di cavo | Articolo | Interrabile | Impianti audio | Impianti misti |
|---|--------------------|-------------|----------------|----------------|
| Cavo Elvox - sezione 1 mm ² | 732I/100, 732I/500 | Si | Consigliato | Consigliato |
| Cavo Elvox - sezione 1 mm ² | 732H/100, 732H/500 | No | Consigliato | Consigliato |
| Cavo Cat.5/6 | | No | Si | Si |
| Cavo telefonico twistato 0,28 mm ² | | No | Si | Si |
| Cavo singolo > 0,2 mm ² * | | No | Si | Si |

* si intende anche cavo per impianti di allarme

Impianto videocitofonico di base (1 posto esterno, 1 posto interno e alimentatore)



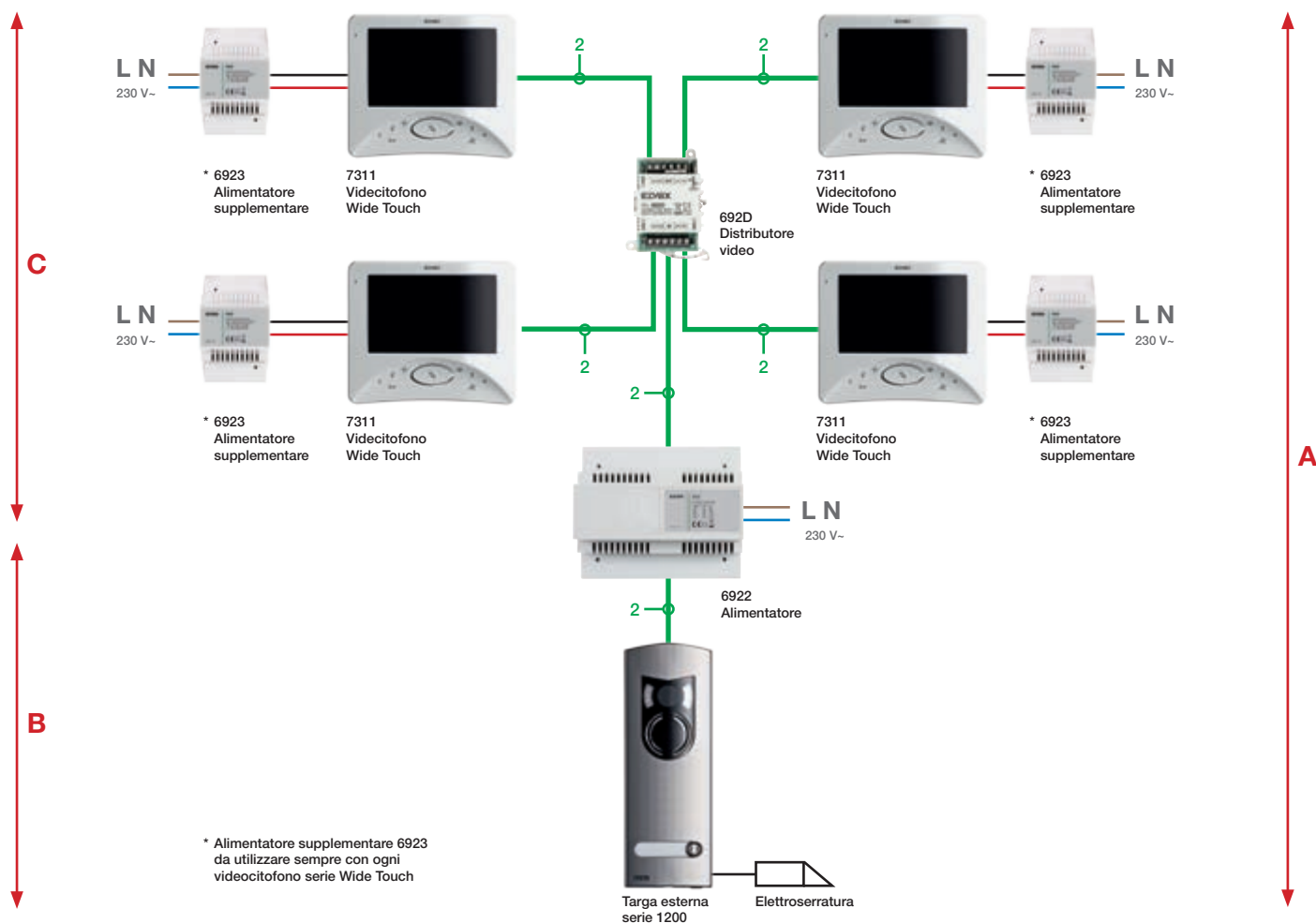
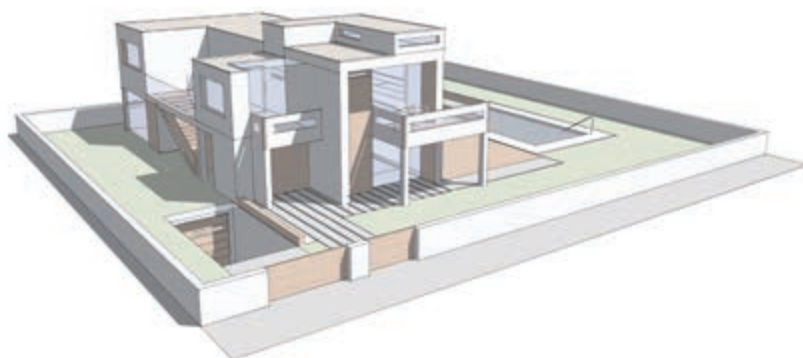
Legenda

- A - Distanza massima tra il posto interno e il posto esterno più lontani
- B - Distanza massima tra la targa esterna e l'alimentatore
- C - Distanza massima tra l'alimentatore e il posto esterno più lontano

| Tipo di cavo | Max distanza A | Max distanza B | Max distanza C | Max cavo steso |
|-------------------------------|----------------|----------------|----------------|----------------|
| 732I o 732H | 700 m | 250 m | 450 m | 2000 m |
| Cat.5 o Cat.6 | 570 m | 200 m | 370 m | 2000 m |
| Telefonico twistato | 120 m | 40 m | 80 m | 2000 m |
| Singolo > 0,2 mm ² | 50 m | | | 100 m |

| Tipo di cavo | Amplificatori Video | Max distanza A | Max distanza B | Max distanza C | Max cavo steso |
|-------------------------------|---------------------|----------------|----------------|----------------|----------------|
| 732I o 732H | 2 | 1200 m | 250 m | 950 m | 2000 m |
| Cat.5 o Cat.6 | 2 | 970 m | 200 m | 770 m | 2000 m |
| Telefonico twistato | 0 | 120 m | 40 m | 80 m | 2000 m |
| Singolo > 0,2 mm ² | 0 | 50 m | | | 100 m |

Tabella relativa alla configurazione di un impianto videocitofonico con amplificatori



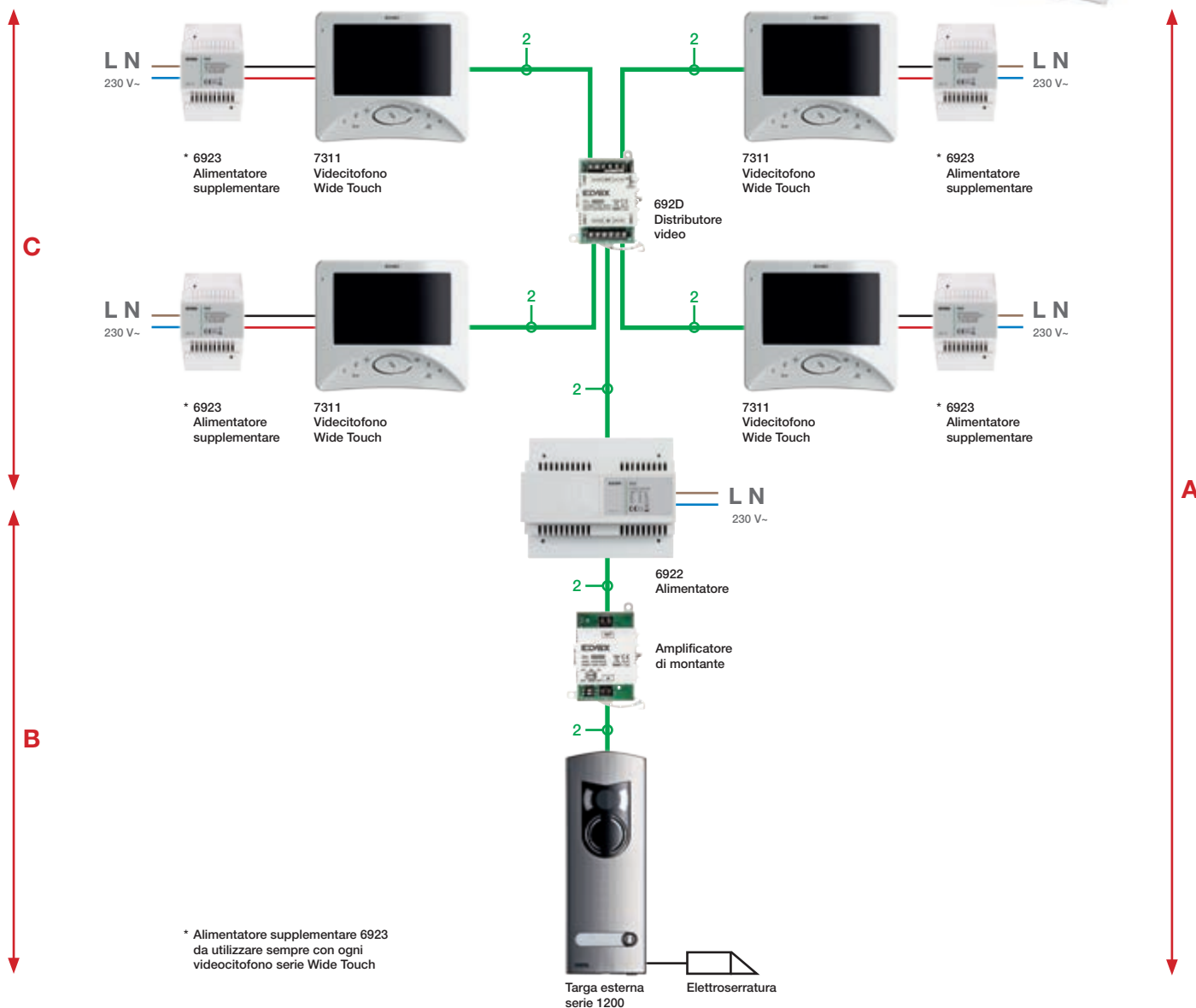
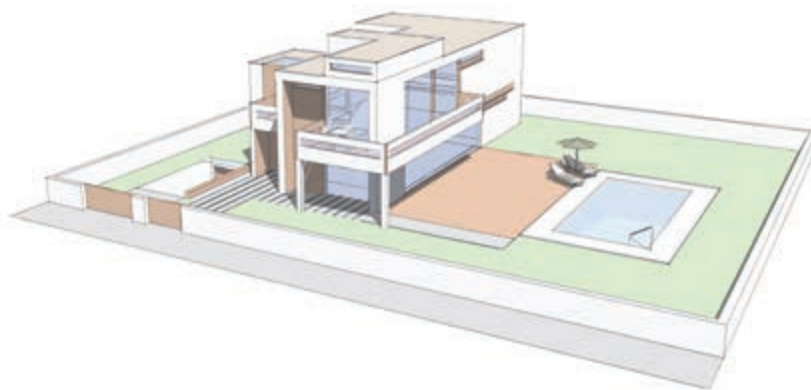
| Tipo di cavo | Max distanza A | Max distanza B | Max distanza C | Max cavo steso |
|-------------------------------|----------------|----------------|----------------|----------------|
| 7321 o 732H | 320 m | 250 m | 70 m | 2000 m |
| Cat.5 o Cat.6 | 250 m | 200 m | 50 m | 2000 m |
| Telefonico twistato | 100 m | 40 m | 60 m | 2000 m |
| Singolo > 0,2 mm ² | 50 m | | | 100 m |

Tabella relativa allo schema in configurazione con 1 posto esterno, 4 posti interni in accensione singola, alimentatore e distributore video

Legenda

- A - Distanza massima tra il posto interno e il posto esterno più lontani
- B - Distanza massima tra la targa esterna e l'alimentatore
- C - Distanza massima tra l'alimentatore e il posto esterno più lontano

La villa con impianto videocitfonico con estensione delle tratte

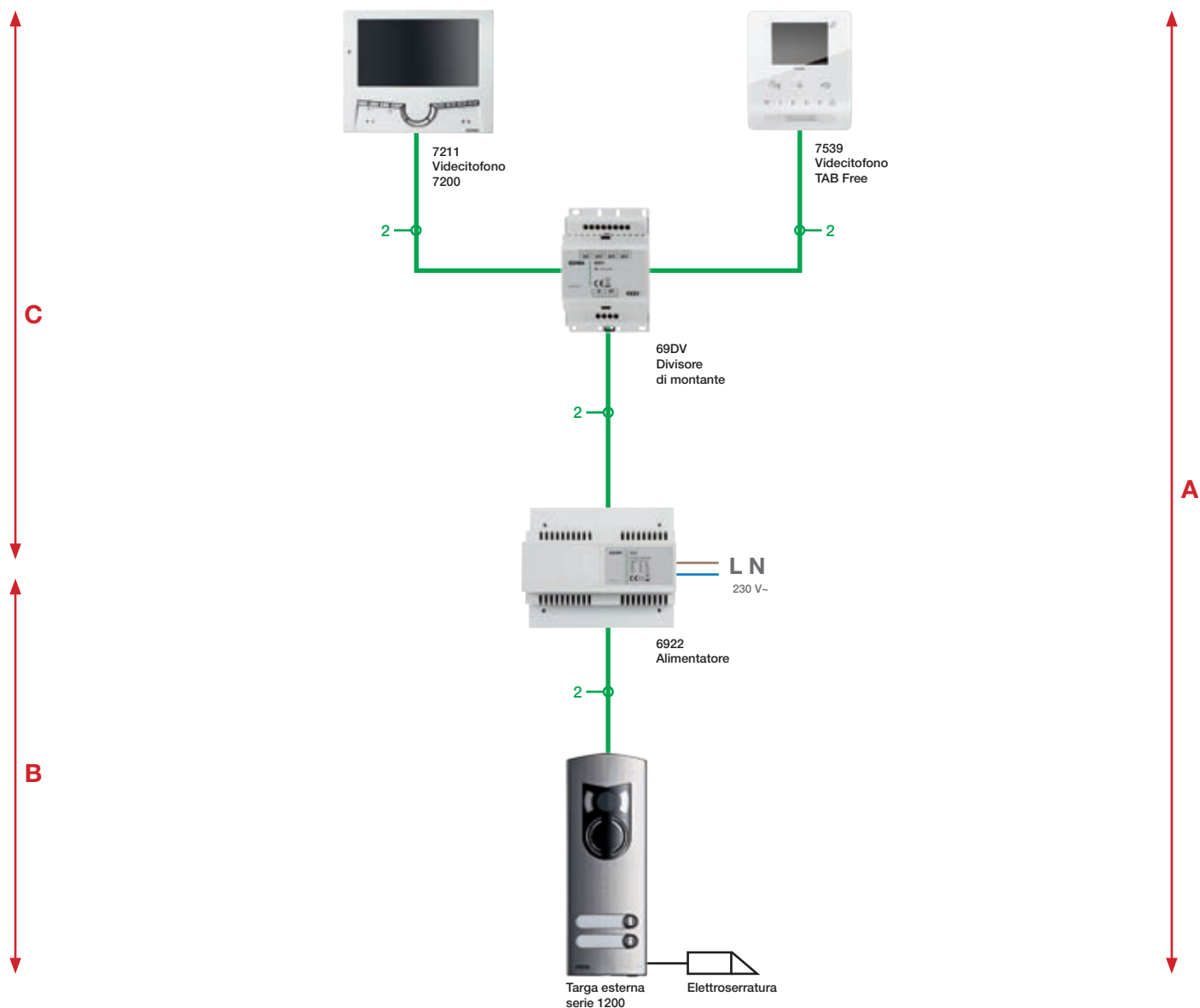


| Type of cable | Amplificatori Video | Max distanza A | Max distanza B | Max distanza C | Max cavo steso |
|-------------------------------|---------------------|----------------|----------------|----------------|----------------|
| 732I o 732H | 1 | 600 m | 250 m | 350 m | 2000 m |
| 732I o 732H | 2 | 900 m | 250 m | 650 m | 2000 m |
| Cat.5 o Cat.6 | 1 | 510 m | 210 m | 300 m | 2000 m |
| Cat.5 o Cat.6 | 2 | 770 m | 210 m | 560 m | 2000 m |
| Telefonico twistato | 0 | 100 m | 40 m | 60 m | 2000 m |
| Singolo > 0,2 mm ² | 0 | 50 m | | | 100 m |

Tabella relativa allo schema in configurazione con 1 posto esterno, 4 posti interni in accensione singola, alimentatore e distributore video

Legenda

- A - Distanza massima tra il posto interno e il posto esterno più lontani
- B - Distanza massima tra la targa esterna e l'alimentatore
- C - Distanza massima tra l'alimentatore e il posto esterno più lontano



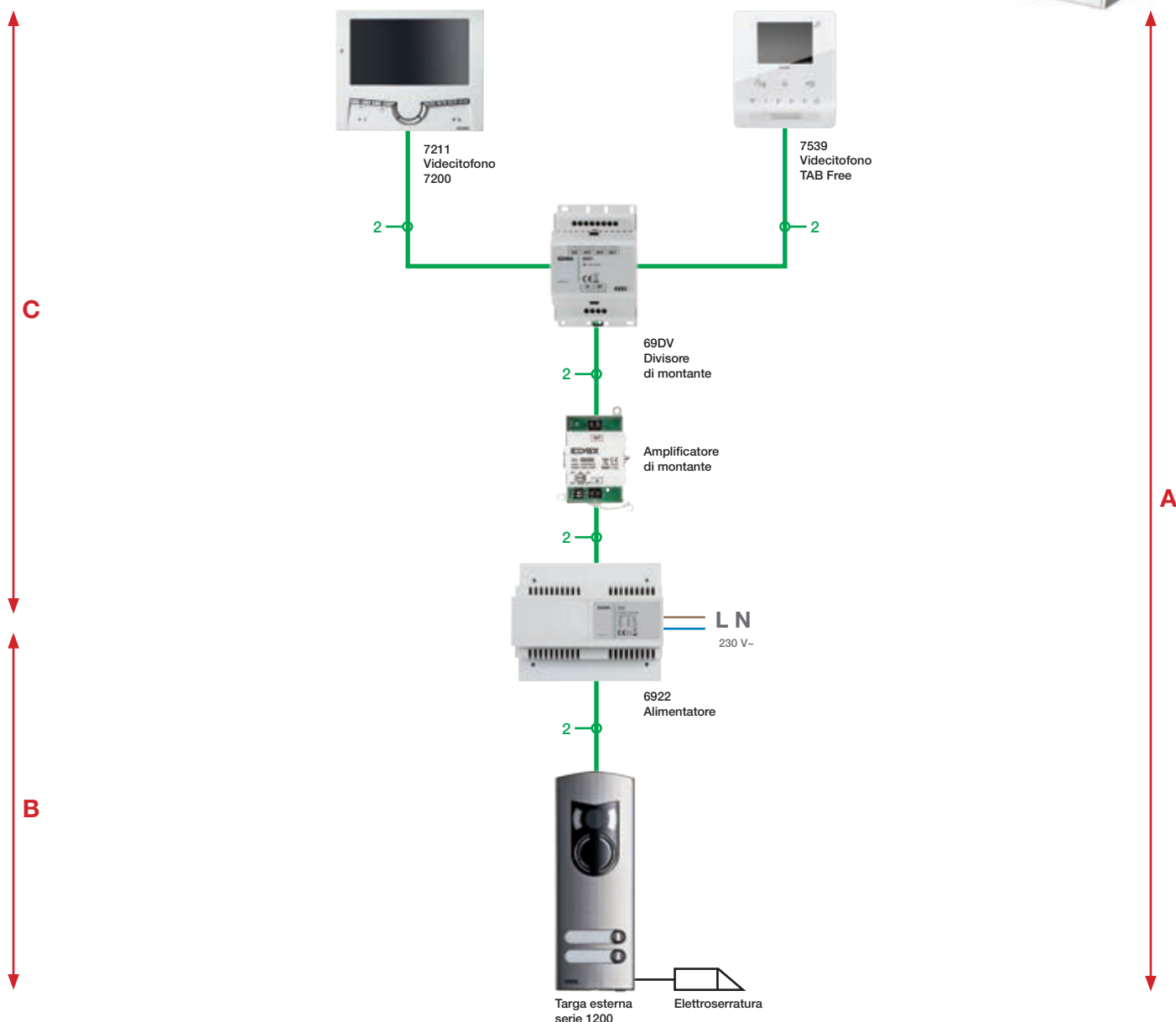
| Tipo di cavo | Max distanza A | Max distanza B | Max distanza C | Max cavo steso |
|-------------------------------|----------------|----------------|----------------|----------------|
| 732I o 732H | 600 m | 250 m | 350 m | 2000 m |
| Cat.5 o Cat.6 | 500 m | 200 m | 300 m | 2000 m |
| Telefonico twistato | 100 m | 40 m | 60 m | 2000 m |
| Singolo > 0,2 mm ² | 50 m | | | 100 m |

Tabella relativa alla configurazione con 1 posto esterno, 1 posto interno per chiamata, alimentatore e divisore di montante

Legenda

- A** - Distanza massima tra il posto interno e il posto esterno più lontani
- B** - Distanza massima tra la targa esterna e l'alimentatore
- C** - Distanza massima tra l'alimentatore e il posto esterno più lontano

La bifamiliare con impianto videocitofonico con estensione delle tratte

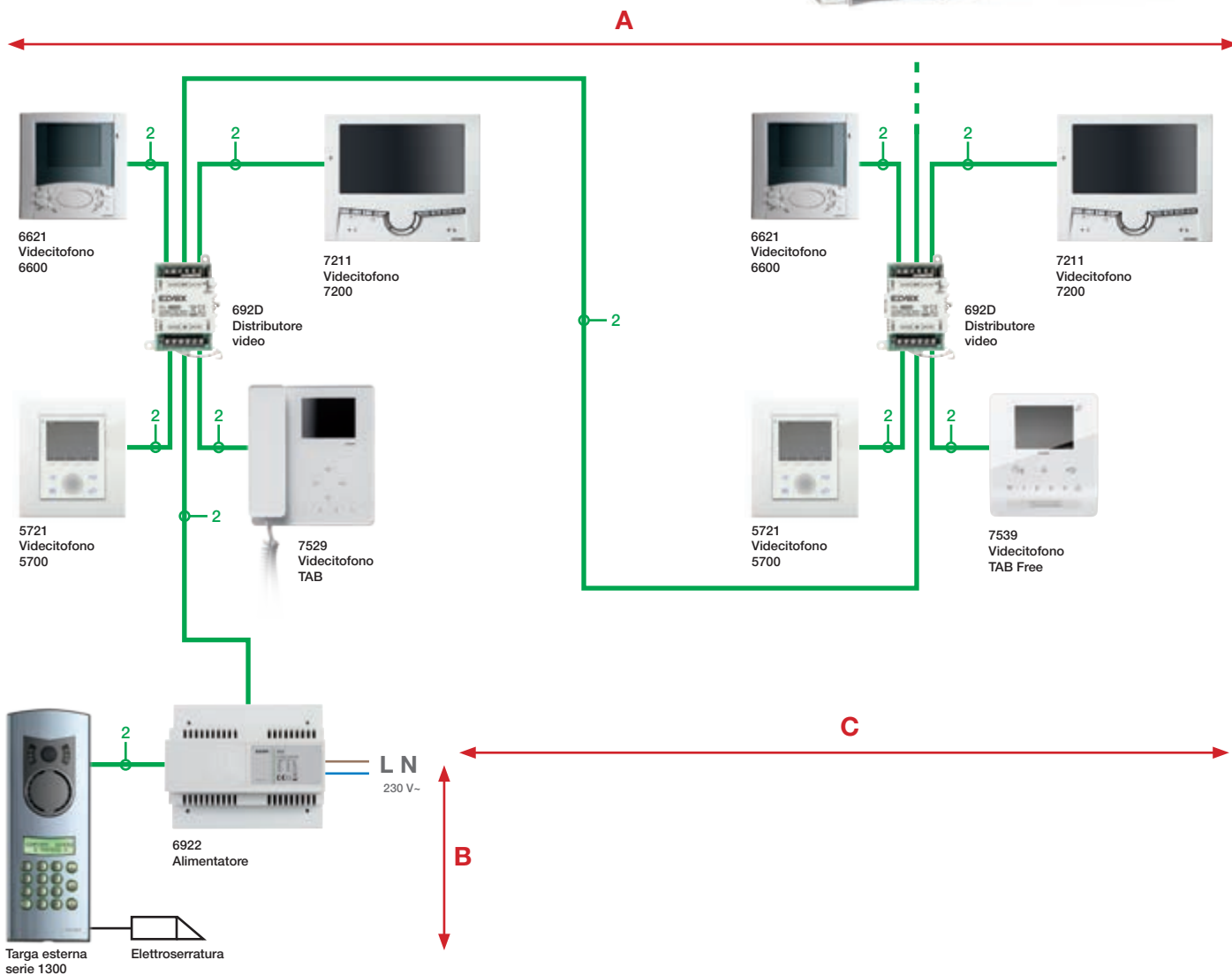


| Tipo di cavo | Amplificatori Video | Max distanza A | Max distanza B | Max distanza C | Max cavo steso |
|-------------------------------|---------------------|----------------|----------------|----------------|----------------|
| 732I o 732H | 1 | 970 m | 250 m | 720 m | 2000 m |
| 732I o 732H | 2 | 1200 m | 250 m | 950 m | 2000 m |
| Cat.5 o Cat.6 | 1 | 800 m | 200 m | 600 m | 2000 m |
| Cat.5 o Cat.6 | 2 | 1000 m | 200 m | 800 m | 2000 m |
| Telefonico twistato | 0 | 120 m | 40 m | 80 m | 2000 m |
| Singolo > 0,2 mm ² | 0 | 50 m | | | 100 m |

Tabella relativa alla configurazione con 1 posto esterno, 1 posto interno per chiamata, alimentatore e divisore di montante

Legenda

- A - Distanza massima tra il posto interno e il posto esterno più lontani
- B - Distanza massima tra la targa esterna e l'alimentatore
- C - Distanza massima tra l'alimentatore e il posto esterno più lontano



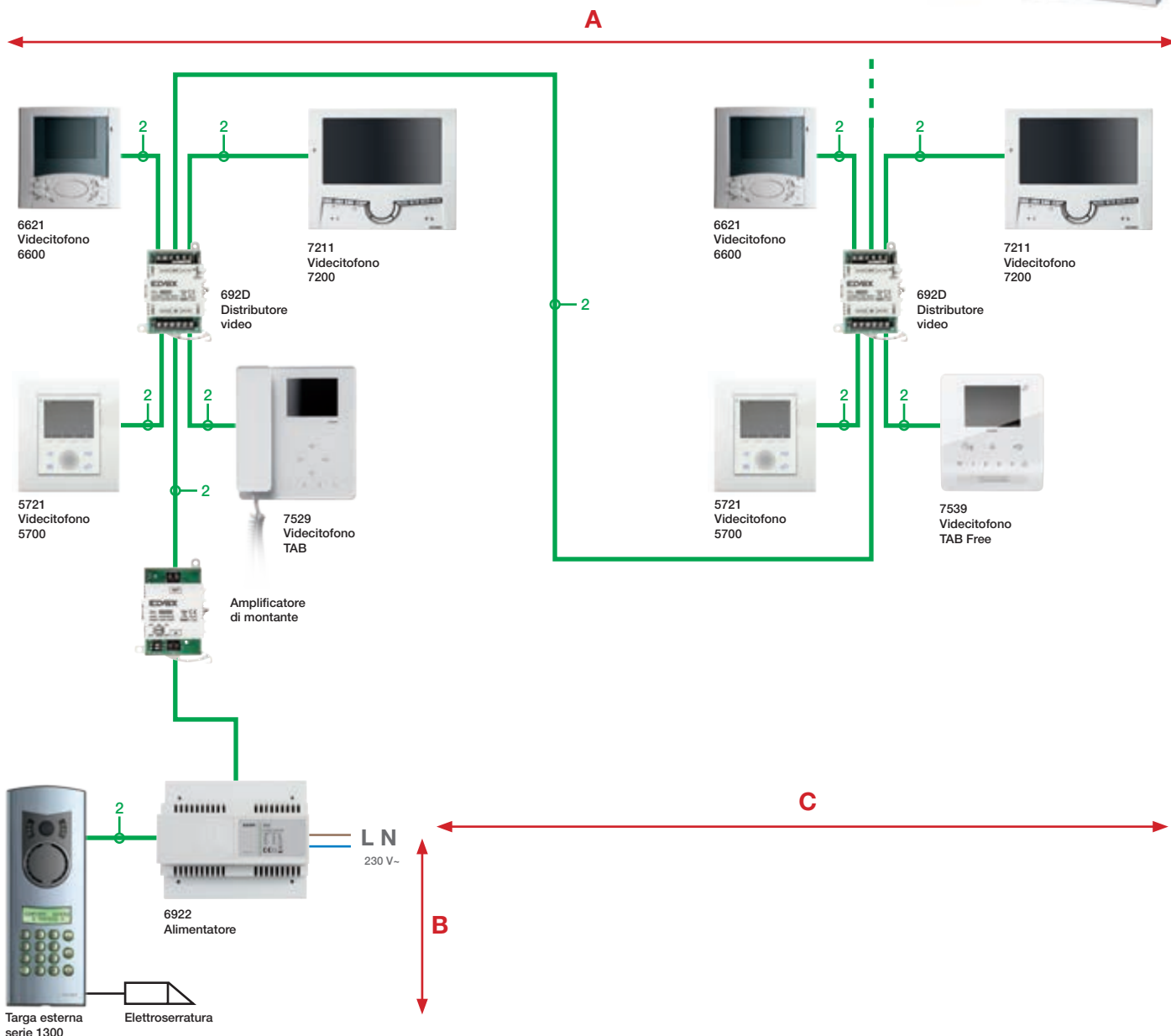
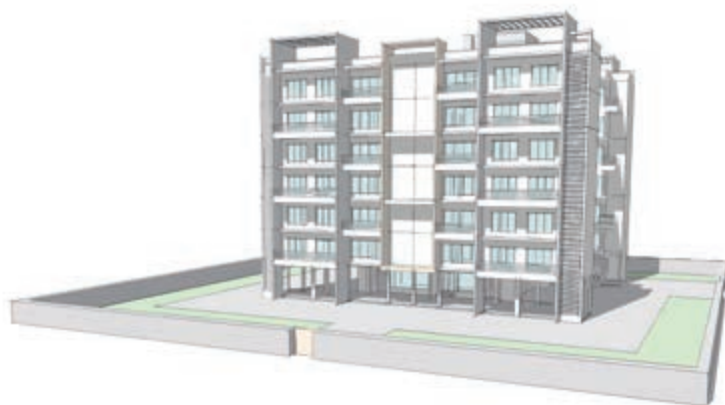
| Tipo di cavo | Max distanza A | Max distanza B | Max distanza C | Max cavo steso |
|-------------------------------|----------------|----------------|----------------|----------------|
| 732I o 732H | 320 m | 250 m | 70 m | 2000 m |
| Cat.5 o Cat.6 | 260 m | 200 m | 60 m | 2000 m |
| Telefonico twistato | 100 m | 40 m | 60 m | 2000 m |
| Singolo > 0,2 mm ² | 50 m | | | 100 m |

Tabella relativa alla configurazione con 1 posto esterno, 8 posti interni in accensione singola, alimentatore e distributore video

Legenda

- A - Distanza massima tra il posto interno e il posto esterno più lontani
- B - Distanza massima tra la targa esterna e l'alimentatore
- C - Distanza massima tra l'alimentatore e il posto esterno più lontano

Il condominio con impianto videocitfonico con estensione delle tratte



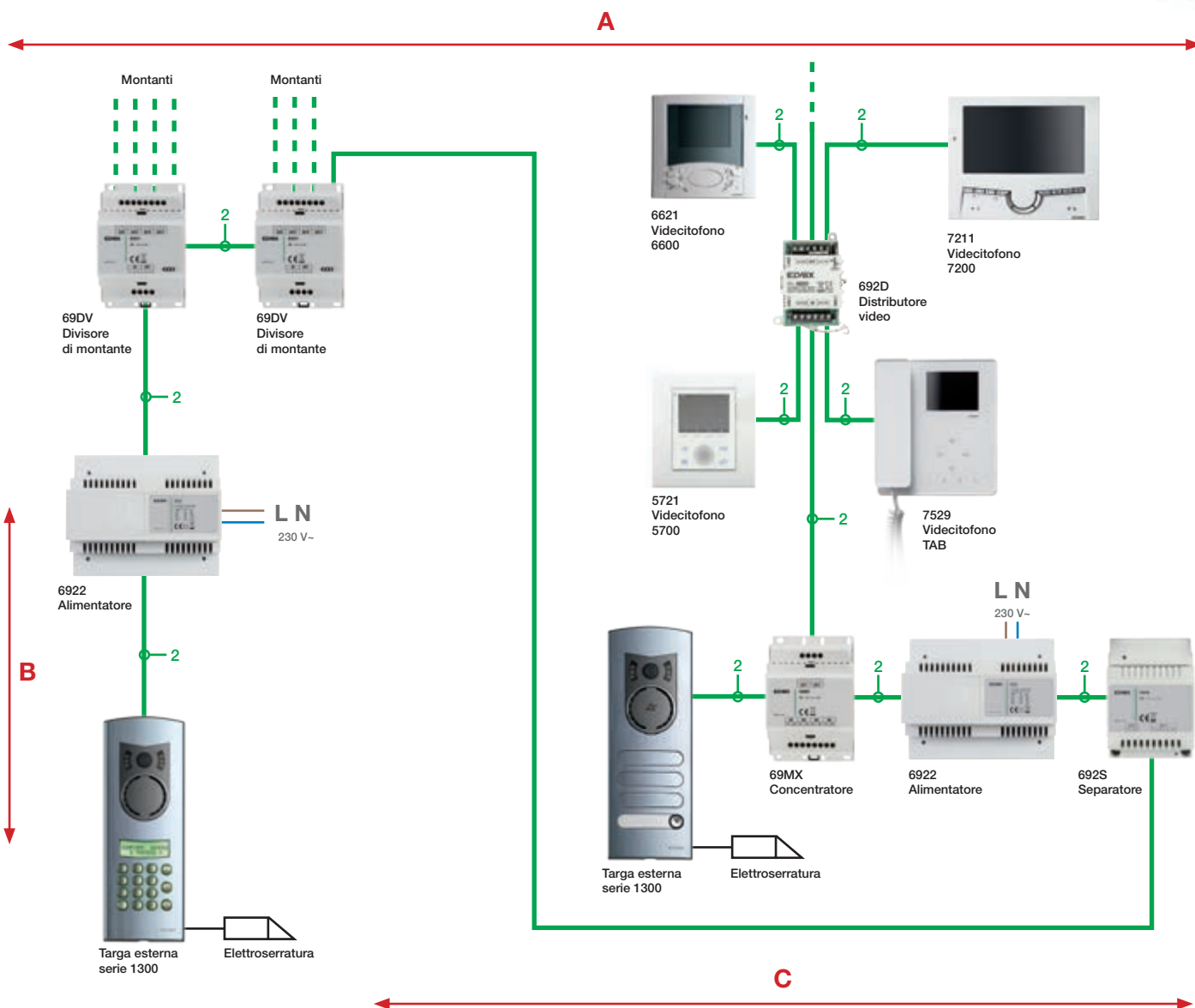
| Tipo di cavo | Amplificatori Video | Max distanza A | Max distanza B | Max distanza C | Max cavo steso |
|-------------------------------|---------------------|----------------|----------------|----------------|----------------|
| 7321 o 732H | 1 | 550 m | 250 m | 300 m | 2000 m |
| 7321 o 732H | 2 | 800 m | 250 m | 550 m | 2000 m |
| Cat.5 o Cat.6 | 1 | 450 m | 200 m | 250 m | 2000 m |
| Cat.5 o Cat.6 | 2 | 650 m | 200 m | 450 m | 2000 m |
| Telefonico twistato | 0 | 100 m | 40 m | 60 m | 2000 m |
| Singolo > 0,2 mm ² | 0 | 50 m | | | 100 m |

Tabella relativa alla configurazione con 1 posto esterno, 8 posti interni in accensione singola, alimentatore e distributore video. Fino a 50 interni

Legenda

- A - Distanza massima tra il posto interno e il posto esterno più lontani
- B - Distanza massima tra la targa esterna e l'alimentatore
- C - Distanza massima tra l'alimentatore e il posto esterno più lontano

Complesso residenziale con impianto videocitfonico a 200 interni



| Tipo di cavo | Max distanza A | Max distanza B | Max distanza C | Max cavo steso |
|---------------|----------------|----------------|----------------|----------------|
| 732I o 732H | 570 m | 250 m | 320 m | 2000 m |
| Cat.5 o Cat.6 | 470 m | 200 m | 270 m | 2000 m |

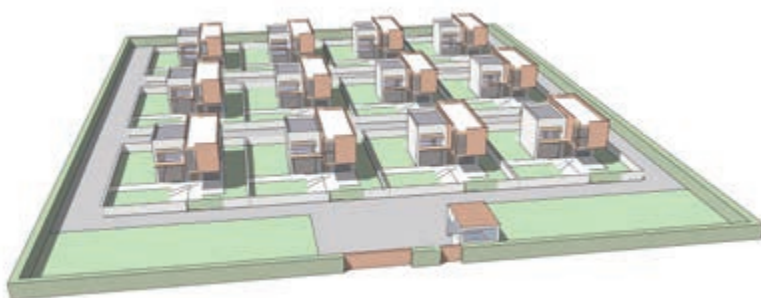
Numero massimo di divisori di montanti: 2 dispositivi in serie. La distanza massima e il cavo steso sono considerati per un unico montante del 69DV, dal posto esterno principale all'ultimo dispositivo del montante.

Nota: In un impianto con 200 unità interne è ovviamente opportuno l'uso dei soli cavi indicati in tabella.

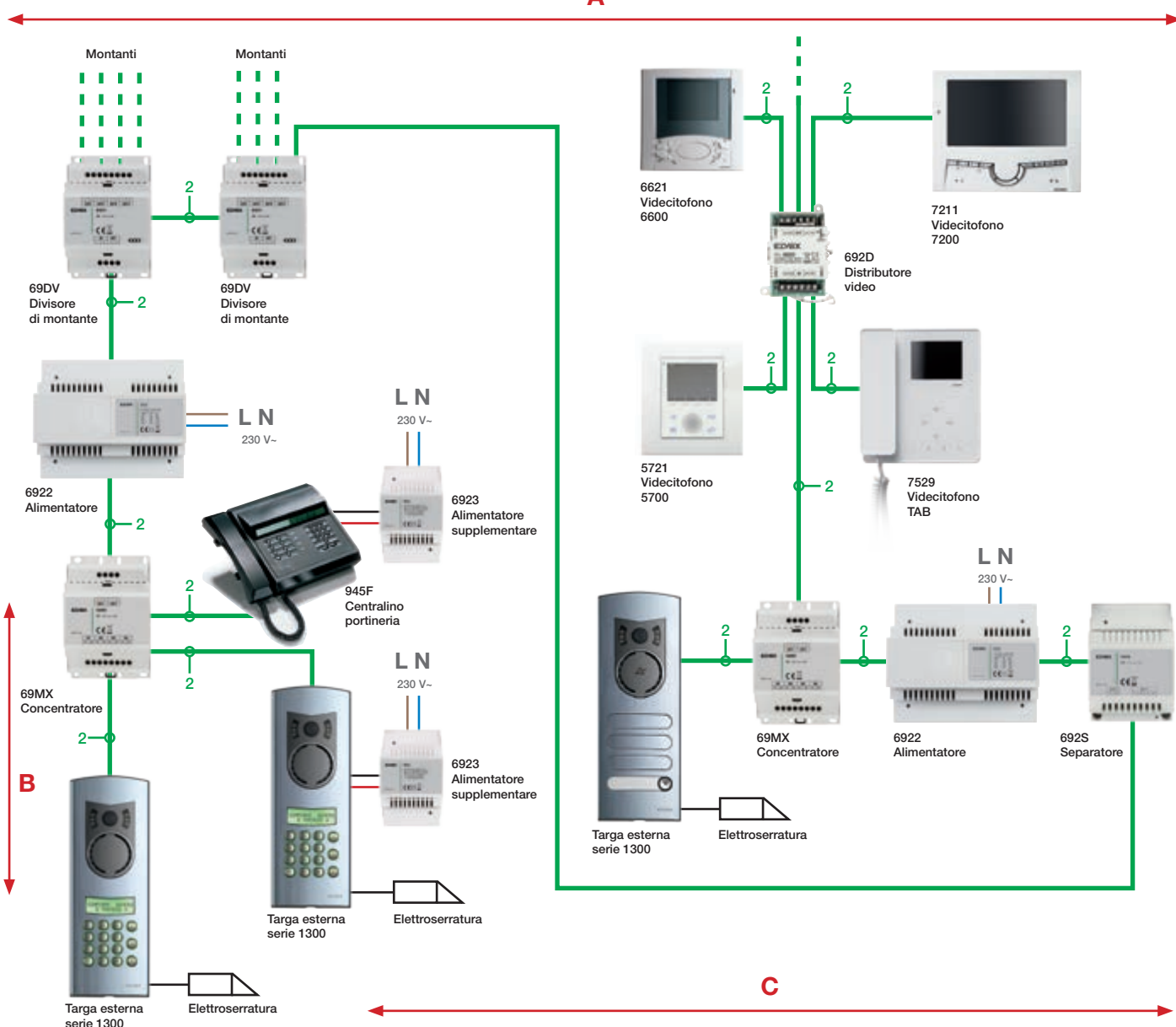
Legenda

- A - Distanza massima tra il posto interno e il posto esterno più lontani
- B - Distanza massima tra la targa esterna e l'alimentatore
- C - Distanza massima tra l'alimentatore e il posto esterno più lontano

Complesso residenziale con impianto videocitfonico fino a 200 interni e centralino portineria



A



| Tipo di cavo | Max distanza A | Max distanza B | Max distanza C | Max cavo steso |
|---------------|----------------|----------------|----------------|----------------|
| 7321 o 732H | 840 m | 520 m | 320 m | 2000 m |
| Cat.5 o Cat.6 | 710 m | 440 m | 270 m | 2000 m |

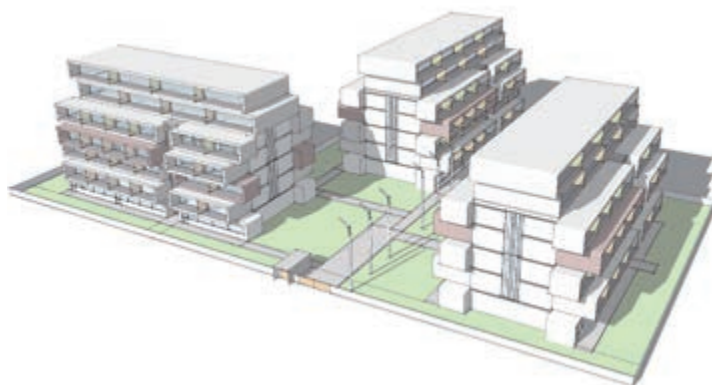
Numero massimo di divisori di montanti: 2 dispositivi in serie. La distanza massima e il cavo steso sono considerati per un unico montante del 69DV, dal posto esterno principale all'ultimo dispositivo del montante.

Nota: In un impianto con 200 unità interne è ovviamente opportuno l'uso dei soli cavi indicati in tabella.

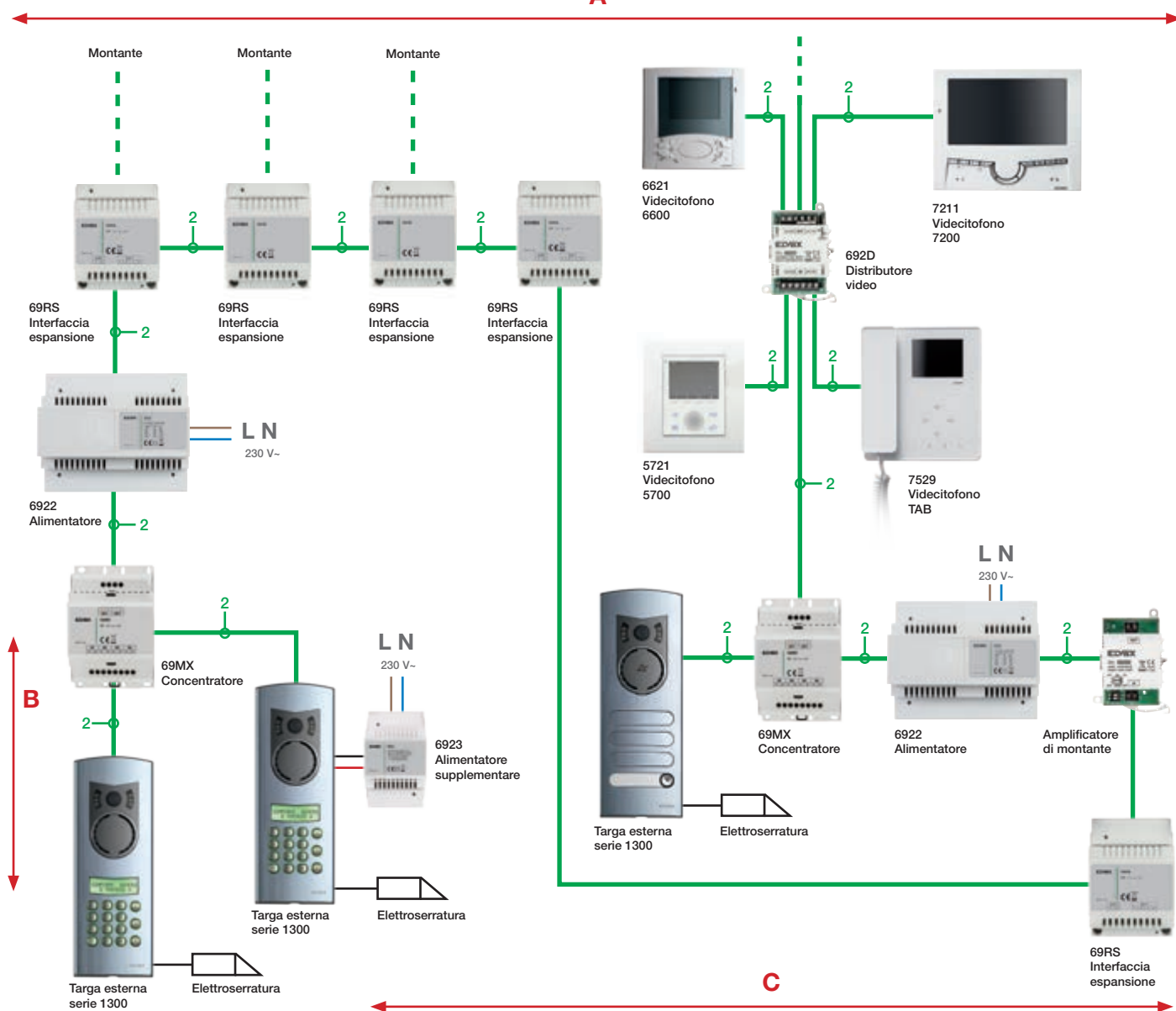
Legenda

- A - Distanza massima tra il posto interno e il posto esterno più lontani
- B - Distanza massima tra la targa esterna e l'alimentatore
- C - Distanza massima tra l'alimentatore e il posto esterno più lontano

Complesso residenziale con impianto videocitfonico a 500 interni



A



| Tipo di cavo | Amplificatori Video | Max distanza A | Max distanza B | Max distanza C | Max cavo steso |
|---------------|---------------------|----------------|----------------|----------------|----------------|
| 732I o 732H | 1 | 840 m | 520 m | 320 m | 2000 m |
| Cat.5 o Cat.6 | 1 | 710 m | 440 m | 270 m | 2000 m |

Tabella relativa alla configurazione con 1 posto esterno e posti interni in accensione singola. Nel sistema è possibile collegare massimo 32 69RS e massimo 10 connessi tra loro in entra-esce. La distanza massima e il cavo steso sono considerati per un unico montante del 69DV, dal posto esterno principale all'ultimo dispositivo del montante.

Nota: In un impianto con 500 unità interne è ovviamente opportuno l'uso dei soli cavi indicati in tabella.

Legenda

- A - Distanza massima tra il posto interno e il posto esterno più lontani
- B - Distanza massima tra la targa esterna e l'alimentatore
- C - Distanza massima tra l'alimentatore e il posto esterno più lontano

Dati tecnici videocitofoni e citofoni

Le seguenti tabelle riassumono i dati di assorbimento dei videocitofoni, citofoni, targhe e unità elettroniche, di attenuazioni del segnale video e di alimentazione.

| Dati tecnici videocitofoni e citofoni | | | | | | | | |
|---------------------------------------|--|---------------------------------|-------------------|----------|----------------|----------|-----------------|----------|
| Codice | Descrizione | Segnale video (dBm) | Assorbimento (mA) | | | | | |
| | | | Bus verticale | | | | Bus orizzontale | |
| | | | Bus principale | | Bus secondario | | | |
| | | | Stand by | Funzion. | Stand by | Funzion. | Stand by | Funzion. |
| 7311 | Videocitofono Widetouch da incasso 7" serie 7300 | Minimo segnale di funzion. - 20 | 15 | 290 | 15 | 290 | n.a. | n.a. |
| 7321 | Videocitofono Widetouch da parete 7" serie 7300 | | 15 | 290 | 15 | 290 | n.a. | n.a. |
| 7211 | Videocitofono vivavove da incasso 7" serie 7200 | | 10 | 350 | 10 | 350 | n.a. | n.a. |
| 5721 | Videocitofono vivavove da incasso 3,5" serie 5700 | | 65 | 175 | 65 | 175 | n.a. | n.a. |
| 7539 | Videocitofono vivavove da incasso 3,5" serie TAB Free | | 10 | 160 | 10 | 160 | n.a. | n.a. |
| 6621 | Videocitofono vivavove da incasso 3,5" serie 6600 | | 10 | 190 | 10 | 190 | n.a. | n.a. |
| 6611 | Videocitofono vivavove da incasso 3,5" con pulsanti per chiamate intercomunicanti serie 6600 | | 10 | 280 | 10 | 280 | n.a. | n.a. |
| 662C | Videocitofono vivavove da tavolo 3,5" serie 6600 | | 10 | 190 | 10 | 190 | n.a. | n.a. |
| 661C | Videocitofono vivavove da tavolo 3,5" con pulsanti per chiamate intercomunicanti serie 6600 | | 10 | 280 | 10 | 280 | n.a. | n.a. |
| 6711 | Videocitofono vivavove da parete 3,5" serie 6600 | | 10 | 280 | 10 | 280 | n.a. | n.a. |
| 6721 | Videocitofono vivavove da parete 3,5" con pulsanti per chiamate intercomunicanti serie 6600 | | 10 | 190 | 10 | 190 | n.a. | n.a. |
| 6601/AU | Citofono vivavove da incasso serie 6600 | | 10 | 100 | 10 | 100 | n.a. | n.a. |
| 6611/AU | Citofono vivavove da incasso con pulsanti per chiamate intercomunicanti serie 6600 | | 10 | 100 | 10 | 100 | n.a. | n.a. |
| 660C/AU | Citofono vivavove da tavolo serie 6600 | | 10 | 100 | 10 | 100 | n.a. | n.a. |
| 6701/AU | Citofono vivavove da parete serie 6600 | | 10 | 100 | 10 | 100 | n.a. | n.a. |
| 6711/AU | Citofono vivavove da parete con pulsanti per chiamate intercomunicanti serie 6600 | | 10 | 100 | 10 | 100 | n.a. | n.a. |
| 7529 | Videocitofono da parete 3,5" serie TAB | | 10 | 200 | 10 | 200 | n.a. | n.a. |
| 7509 | Citofono da parete serie TAB | | 10 | 100 | 10 | 100 | n.a. | n.a. |
| 6029 | Monitor con schermo 3,5" in b/n serie Petrarca | | 5 | 200 | 5 | 200 | n.a. | n.a. |
| 6029/C | Monitor con schermo 3,5" a colori serie Petrarca | | 5 | 200 | 5 | 200 | n.a. | n.a. |
| 6209 | Citofono da parete serie Petrarca | | 10 | 65 | 10 | 65 | n.a. | n.a. |
| 6329 | Videocitofono da parete con schermo 3,5" in b/n serie Giotto | | 10 | 200 | 10 | 200 | n.a. | n.a. |
| 6329/C | Videocitofono da parete con schermo 3,5" a colori serie Giotto | | 10 | 200 | 10 | 200 | n.a. | n.a. |
| 6901 | Citofono viva voce da parete serie 6900 | | 10 | 110 | 10 | 110 | n.a. | n.a. |
| 6901/D | Citofono vivo voce audiolesi da parete serie 6900 | | 10 | 130 | 10 | 130 | n.a. | n.a. |
| 8879 | Citofono da parete serie 8870 | | 10 | 65 | 10 | 65 | n.a. | n.a. |

Nota: i dati tecnici di assorbimento e segnale video non cambiano in funzione della variante colore dei citofoni e videocitofoni.

| Dati tecnici targhe e unità elettroniche | | | | | | | | |
|--|--|----------------------|-------------------|----------|----------------|----------|-----------------|----------|
| Codice | Descrizione | Segnale video (dBm) | Assorbimento (mA) | | | | | |
| | | | Bus verticale | | | | Bus orizzontale | |
| | | | Bus principale | | Bus secondario | | | |
| | | | Stand by | Funzion. | Stand by | Funzion. | Stand by | Funzion. |
| 13F4 | Unità elettronica per targa audio con tastiera alfanumerica | Segnale erogato + 16 | 120 | 320 * | 120 | 320 * | 120 | 320 * |
| 13F7 | Unità elettronica per targa audio/video con tastiera alfanumerica | | 120 | 320 * | 120 | 320 * | 120 | 320 * |
| 13F3 | Unità elettronica per targa audio con pulsanti tradizionali | | 60 | 260 * | 60 | 260 * | 60 | 260 * |
| 13F5 | Unità elettronica per targa audio/video con pulsanti tradizionali | | 60 | 260 * | 60 | 260 * | 60 | 260 * |
| 13F1 | Unità elettronica per targa audio con pulsanti tradizionali | | 40 | 250 * | 40 | 250 * | n.a. | n.a. |
| 13F2 | Unità elettronica per targa audio/video con pulsanti tradizionali | | 40 | 250 * | 40 | 250 * | n.a. | n.a. |
| 692U | Unità elettronica con telecamera b/n per targa supplementare video | | 20 | 180 * | 20 | 180 * | n.a. | n.a. |
| 692U/C | Unità elettronica con telecamera colori per targa supplementare video | | 20 | 180 * | 20 | 180 * | n.a. | n.a. |
| 6931 | Unità elettronica per targa audio con pulsanti tradizionali | | 60 | 265 * | 60 | 265 * | n.a. | n.a. |
| 693T | Interfaccia per telecamera tipo TVCC | | 20 | 100 | 20 | 100 | n.a. | n.a. |
| 13T4 | Targa audio con tastiera alfanumerica serie Patavium | | 120 | 320 * | 120 | 320 * | 120 | 320 * |
| 13T7 | Targa audio/video con tastiera alfanumerica serie Patavium | | 120 | 320 * | 120 | 320 * | 120 | 320 * |
| 13T3 | Targa audio con pulsanti tradizionali serie Patavium | | 60 | 260 * | 60 | 260 * | 60 | 260 * |
| 13T5 | Targa audio/video con pulsanti tradizionali serie Patavium | | 60 | 260 * | 60 | 260 * | 60 | 260 * |
| 13I4 | Targa audio con tastiera alfanumerica serie Inox Flat | | 120 | 320 * | 120 | 320 * | 120 | 320 * |
| 13I4/K | Targa audio con tastiera alfanumerica e cartello portanomi serie Inox Flat | | 120 | 320 * | 120 | 320 * | 120 | 320 * |
| 13I7 | Targa audio/video con tastiera alfanumerica serie Inox Flat | | 120 | 320 * | 120 | 320 * | 120 | 320 * |
| 13I7/K | Targa audio/video con tastiera alfanumerica e cartello portanomi serie Inox Flat | | 120 | 320 * | 120 | 320 * | 120 | 320 * |
| 13C5 | Unità elettronica per casellario audio/video | | 60 | 260 * | 60 | 260 * | 60 | 260 * |
| 259F/P | Targa audio/video portalettere acciaio inox | | 200 | 430 * | 200 | 430 * | n.a. | n.a. |
| 6570 | Telecamera in b/n per serie 2550/300 | 20 | 180 | 20 | 180 | n.a. | n.a. | |
| 657C | Telecamera a colori per serie 2550/300 | 20 | 180 | 20 | 180 | n.a. | n.a. | |

* Aggiungere all'assorbimento dell'unità elettronica o della targa 150 mA, nel caso sia collegata una serratura elettrica. Il consumo aggiuntivo incide per tutto il tempo di attivazione della serratura.

Nota: i dati tecnici di assorbimento e segnale video non cambiano in funzione della finitura delle targhe.

| Dati tecnici componenti d'impianto | | | | | | | | |
|------------------------------------|---|--|-------------------|----------|----------------|----------|-----------------|----------|
| Codice | Descrizione | Attenuazione/ guadagno segnale video (dB) | Assorbimento (mA) | | | | | |
| | | | Bus verticale | | | | Bus orizzontale | |
| | | | Bus principale | | Bus secondario | | | |
| | | | Stand by | Funzion. | Stand by | Funzion. | Stand by | Funzion. |
| 69DM | Interfaccia Due Fili Plus + Digibus | 0 | 25 | 100 | n.a. | n.a. | n.a. | n.a. |
| 69RS | Interfaccia di espansione | - 0.2 passante - 0.2 derivato | 25 | 50 | n.a. | n.a. | 15 | 40 |
| 692S | Separatore | - 0.2 passante - 0.2 derivato | 15 | 40 | 25 | 50 | n.a. | n.a. |
| 69DV | Divisore di montante | - 0.2 passante 0 derivato | 15 | 50 | 15 | 50 | 15 | 50 |
| 692D/2 | Distributore attivo | - 0.2 passante - 4/- 8/- 12 derivato | 13 | 30 | 13 | 30 | 13 | 30 |
| 692D | Distributore passivo | - 0.5 passante - 20 derivato | 0 | 0 | 0 | 0 | 0 | 0 |
| 692M | Amplificatore di montante | + 6 o + 14 | 20 | 50 | 20 | 50 | 20 | 50 |
| 692M/5 | Amplificatore di montante Cat.5 | + 6 o + 14 | 20 | 50 | 20 | 50 | 20 | 50 |
| 69MX | Concentratore | 16 | 25 | 50 | 25 | 50 | 25 | 50 |
| 69MX/5 | Concentratore Cat.5 | 16 | 25 | 50 | 25 | 50 | 25 | 50 |
| 69AM | Selettore audio/video per 4 telecamere | 10 | 15 | 100 | 15 | 100 | 15 | 100 |
| 69AM/4 | Selettore supplementare audio/video per 4 telecamere | 0 | 25 | 50 | 25 | 50 | 25 | 50 |
| 69AM/T | Selettore video per 4 telecamere | 10 | 25 | 50 | 25 | 50 | 25 | 50 |
| 69AM/T4 | Selettore supplementare video per 4 telecamere | 0 | 25 | 50 | 25 | 50 | 25 | 50 |
| 69MC | Interfaccia di conversione audio/video | 0 | 10 | 50 | 10 | 50 | 10 | 50 |
| 69MD | Interfaccia di conversione audio/video con identificativo | 0 | 10 | 60 | 10 | 60 | n.a. | n.a. |
| 692E | Protezione sovratensioni | 0 | 0 | 0 | 0 | 0 | 0 | 0 |
| 6120 | Modulo pulsanti remoti | 0 | 2 | 10 | 2 | 10 | n.a. | n.a. |
| 69PH | Relè ripetitore chiamata | 0 | 15 | 80 | 15 | 80 | 15 | 80 |
| 69RH | Relè ripetitore chiamata | 0 | 15 | 100 | 15 | 100 | n.a. | n.a. |
| 69RH/L | Relè comandato da targa | 0 | 15 | 100 | 15 | 100 | n.a. | n.a. |
| 0170/101 | Relè | 0 | - | - | - | - | - | - |
| 732H/100 | Cavo Bus Due Fili Plus (100 m) | -5 | - | - | - | - | - | - |
| 732H/500 | Cavo Bus Due Fili Plus (500 m) | -25 | - | - | - | - | - | - |
| 732I/100 | Cavo Bus Due Fili Plus - posa interrata (100 m) | -5 | - | - | - | - | - | - |

| Dati tecnici alimentatori | | | |
|---------------------------|----------------------------|------------------------|-----------------------------|
| Codice | Descrizione | Corrente erogata (mA) | |
| | | Funzionamento costante | Funzionamento supplementare |
| 6922 | Alimentatore di sistema | 800 | 800 |
| 6922.1 | Alimentatore di sistema | 1000 | 600 |
| 6923 | Alimentatore supplementare | 250 | - |
| 6582 | Alimentatore supplementare | 250 | - |
| 6982 | Alimentatore supplementare | 150 | - |

BM14002 IT 1403



8 013406 258915



Viale Vicenza, 14
36063 Marostica VI - Italy
Tel. +39 0424 488 600
Fax +39 0424 488 188

www.vimar.com 