

Eikon	Arké	Idea	Plana
20840	19840	16840	14840

Apparecchio di comando a quattro pulsanti indipendenti, standard KNX, individuazione al buio, da completare con mezzi tasti.

Il dispositivo è provvisto di quattro tasti indipendenti che possono essere utilizzati per comandi di ON/OFF, controllo tapparelle e regolazione luci.

CARATTERISTICHE.

- Tensione di alimentazione: BUS 30 V d.c. SELV
- Assorbimento: 10 mA
- Morsetti: bus TP
- Temperatura di funzionamento: -5 °C - +45 °C (uso interno).

CONFIGURAZIONE.

La configurazione del dispositivo, dell'indirizzo fisico e dei parametri avviene mediante il software ETS.

Nel caso in cui nel dispositivo di ingresso/uscita venga caricato un applicativo ETS non corretto, il led di configurazione lampeggerà (errore di "device type").

Per ripristinare la configurazione desiderata, caricare nel dispositivo l'applicativo ETS corretto.

Tutti i databank ETS aggiornati sono scaricabili dalla sezione "Software" del sito www.vimar.com.

FUNZIONAMENTO.

Il dispositivo può essere utilizzato in due differenti modalità:

- Funzioni con pulsanti indipendenti:
 - Invio ON, invio OFF, ON temporizzato.
 - Switch ON e OFF sul fronte di salita e di discesa.
 - Richiamo scenario, memorizzazione scenario.
 - Invio valore.
 - Comando dimmer.
 - Toggle.
- Funzioni con 2 canali associati:
 - Switch ON/OFF.
 - Comando dimmer.
 - Comando tapparelle.

REGOLE DI INSTALLAZIONE.

L'installazione deve essere effettuata da personale qualificato con l'osservanza delle disposizioni regolanti l'installazione del materiale elettrico in vigore nel paese dove i prodotti sono installati.

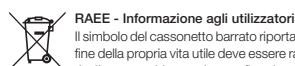
CONFORMITÀ NORMATIVA.

Direttiva BT.

Direttiva EMC.

Norma EN 50090-2-2, EN 50428.

Regolamento REACH (UE) n. 1907/2006 – art.33. Il prodotto potrebbe contenere tracce di piombo.



RAEE - Informazione agli utilizzatori

Il simbolo del cassonetto barrato riportato sull'apparecchiatura o sulla sua confezione indica che il prodotto alla fine della propria vita utile deve essere raccolto separatamente dagli altri rifiuti. L'utente dovrà, pertanto, conferire l'apparecchiatura giunta a fine vita agli idonei centri comunali di raccolta differenziata dei rifiuti elettrotecnici ed elettronici. In alternativa alla gestione autonoma, è possibile consegnare gratuitamente l'apparecchiatura che si desidera smaltire al distributore, al momento dell'acquisto di una nuova apparecchiatura di tipo equivalente. Presso i distributori di prodotti elettronici con superficie di vendita di almeno 400 m² è inoltre possibile consegnare gratuitamente, senza obbligo di acquisto, i prodotti elettronici da smaltire con dimensioni inferiori a 25 cm. L'adeguata raccolta differenziata per l'avvio successivo dell'apparecchiatura dismessa al riciclaggio, al trattamento e allo smaltimento ambientalmente compatibile contribuisce ad evitare possibili effetti negativi sull'ambiente e sulla salute e favorisce il riutilizzo e/o riciclo dei materiali di cui è composta l'apparecchiatura.

Device with four independent push button, KNX standard, visible in darkness, to be completed with half-button caps.

The device is equipped with four independent buttons that can be used for switching ON/OFF, controlling roller shutters and adjusting lights.

CHARACTERISTICS.

- Supply voltage: BUS 30 V d.c. SELV
- Absorption: 10 mA
- Terminals: TP bus
- Operating temperature: -5 °C - +45 °C (inside).

CONFIGURATION.

The configuration of the device, physical address and parameters takes place through the ETS software.

If the input/output device is loaded with an incorrect ETS application, the LED will flash ("device type" error).

To restore the desired configuration, load the device with the correct ETS application.

All the updated ETS databases can be downloaded from the section of the website www.vimar.com.

OPERATION.

The device can be used in two different modes:

- Functions with independent push-buttons:
 - Send ON, send OFF, timed ON.
 - ON and OFF switch on the up and down side.
 - Call up scenario, save scenario.
 - Send value.
 - Dimmer control.
 - Toggle.
- Functions with 2 associated channels:
 - ON/OFF switch.
 - Dimmer control.
 - Roller shutter control.

INSTALLATION RULES.

Installation should be carried out by qualified personnel in compliance with the current regulations regarding the installation of electrical equipment in the country where the products are installed.

CONFORMITY.

LV directive.

EMC directive.

Standard EN 50090-2-2, EN 50428.

REACH (EU) Regulation no. 1907/2006 – Art.33. The product may contain traces of lead.



WEEE - User information

If the crossed-out bin symbol appears on the equipment or packaging, this means the product must not be included with other general waste at the end of its working life. The user must take the worn product to a sorted waste center, or return it to the retailer when purchasing a new one. Products for disposal can be consigned free of charge (without any new purchase obligation) to retailers with a sales area of at least 400 m², if they measure less than 25 cm. An efficient sorted waste collection for the environmentally friendly disposal of the used device, or its subsequent recycling, helps avoid the potential negative effects on the environment and people's health, and encourages the re-use and/or recycling of the construction materials.

Eikon	Arké	Idea	Plana
20840	19840	16840	14840

Appareil de commande à quatre boutons indépendants, standard KNX, visible dans l'obscurité, à compléter avec les demi-touches.

Le dispositif est équipé de quatre touches indépendantes qui peuvent être utilisées pour les commandes de ON/OFF, contrôle volets roulants et réglage de l'éclairage.

CARACTÉRISTIQUES.

- Tension d'alimentation : BUS 30 V c.c. SELV
- Absorption : 10 mA
- Bornes : bus TP
- Température de fonctionnement : -5 °C - +45 °C (usage intérieur).

CONFIGURATION.

La configuration du dispositif, de l'adresse physique, des paramètres s'effectue via logiciel ETS.

Si un logiciel ETS incorrect est chargé dans le dispositif d'entrée/sortie, la led se met à clignoter (erreur de "device type").

Pour rétablir la configuration désirée, charger dans le dispositif le logiciel ETS correct.

Toutes les bases de données ETS à jour peuvent être téléchargées depuis la section du site www.vimar.com.

FONCTIONNEMENT.

Le dispositif peut être utilisé dans deux différentes modalités :

- Fonctions avec boutons indépendants :
 - Envoi ON, envoi OFF, ON temporisé.
 - Switch ON et OFF sur le front de montée et de descente.
 - Rappel scénario, mémorisation scénario.
 - Envoi valeur.
 - Commande variateur.
 - Toggle.
- Fonctions avec 2 canaux associés :
 - Switch ON/OFF.
 - Commande variateur.
 - Commande volets roulants.

RÈGLES D'INSTALLATION.

L'installation doit être confiée à des personnel qualifiés et exécutée conformément aux dispositions qui régissent l'installation du matériel électrique en vigueur dans le pays concerné.

CONFORMITÉ AUX NORMES.

Directive BT.

Directive CEM.

Normes EN 50090-2-2, EN 50428.

Règlement REACH (EU) n° 1907/2006 – art.33. Le produit pourrait contenir des traces de plomb.



DEEE - Informations destinées aux utilisateurs

Le symbole du caisson barre, la ou il est reporté sur l'appareil ou l'emballage, indique que le produit en fin de vie doit être collecté séparément des autres déchets. Au terme de la durée de vie du produit, l'utilisateur devra se charger de le remettre à un centre de collecte séparée ou bien au revendeur lors de l'achat d'un nouveau produit. Il est possible de remettre gratuitement, sans obligation d'achat, les produits à éliminer de dimensions inférieures à 25 cm aux revendeurs dont la surface de vente est d'au moins 400 m². La collecte séparée appropriée pour l'envoi successif de l'appareil en fin de vie au recyclage, au traitement et à l'élimination dans le respect de l'environnement contribue à éviter les effets négatifs sur l'environnement et sur la santé et favorise le remplissage et/ou le recyclage des matériaux dont l'appareil est composé.

Aparato de mando con cuatro pulsadores independientes, estándar KNX, identificación en la oscuridad, por completar con medias teclas.

Este dispositivo posee cuatro pulsadores independientes, que se pueden utilizar para mandos ON/OFF, control de persianas y regulación de luces.

CARACTERÍSTICAS.

- Tensión de alimentación: BUS 30 Vcc. SELV
- Absorción: 10 mA
- Bornes: bus TP
- Temperatura de funcionamiento: -5 °C - +45 °C (uso interior).

CONFIGURACIÓN.

El dispositivo, o sea, su dirección física y sus parámetros, se configura mediante el software ETS.

Si en el dispositivo de entrada/salida se carga un software ETS incorrecto, el led parpadea (error "Device type").

Para restablecer la configuración deseada, cargar el software ETS correcto en el dispositivo.

Es posible descargar los bancos de datos ETS actualizados en la sección de www.vimar.com.

FUNCIONAMIENTO.

El dispositivo se puede utilizar en dos modos:

- Funciones con pulsadores independientes:
 - Envío ON, envío OFF, ON temporizado.
 - Interruptor ON/OFF en el frente de subida o de bajada.
 - Activación y memorización del escenario.
 - Envío de los valores.
 - Mando de los variadores de luz.
 - Toggle.
- Funciones con dos canales asociados:
 - Interruptor ON/OFF.
 - Mando de los variadores de luz.
 - Mando de las persianas.

NORMAS DE INSTALACIÓN.

La instalación debe ser realizada por personal cualificado cumpliendo con las disposiciones en vigor que regulan el montaje del material eléctrico en el país donde se instalen los productos.

CONFORMIDAD NORMATIVA.

Directiva BT.

Directiva EMC.

Normas EN 50090-2-2 y EN 50428.

Reglamento REACH (UE) n. 1907/2006 – art.33. El producto puede contener trazas de plomo.



RAEE - Información para los usuarios

El símbolo del contenedor tachado, cuando se indica en el aparato o en el envase, indica que el producto, al final de su vida útil, se debe recoger separado de los demás residuos. Al final del uso, el usuario deberá encargarse de llevar el producto a un centro de recogida diferenciada adecuado o devolverlo al vendedor con ocasión de la compra de un nuevo producto. En las tiendas con una superficie de venta de al menos 400 m², es posible entregar gratuitamente, sin obligación de compra, los productos que se deben eliminar con unas dimensiones inferiores a 25 cm. La recogida diferenciada adecuada para proceder posteriormente al reciclaje, al tratamiento y a la eliminación del aparato de manera compatible con el medio ambiente contribuye a evitar posibles efectos negativos en el medio ambiente y en la salud y favorece la reutilización y/o el reciclaje de los materiales de los que se compone el aparato.

Eikon	Arké	Idea	Plana
20840	19840	16840	14840

Schaltgerät mit vier unabhängigen Tastern, KNX-Standard, Lokalisierung im Dunkeln, zu ergänzen mit Halbtasten.

Das Gerät hat vier unabhängige Tasten, die für ON/OFF-Steuerungen, Rollladensteuerung und zur Lichtregelung.

TECHNISCHE MERKMALE.

- Versorgungsspannung: BUS 30 V DC SELV
- Stromaufnahme: 10 mA
- Klemmen: TP-Bus
- Betriebstemperatur: -5 °C - +45 °C (Innenbereich).

KONFIGURATION.

Die Konfiguration des Geräts, der physischen Adresse und der Parameter erfolgt mithilfe der Software ETS.

Wenn im Ein-/Ausgangsgerät eine falsche ETS-Anwendung geladen wird, blinkt die LED (Fehler "device type").

Zur Wiederherstellung der gewünschten Konfiguration die korrekte ETS-Anwendung in das Gerät laden.

Alle aktualisierten ETS-Datenbanken können im Bereich auf der Website www.vimar.com heruntergeladen werden.

FUNKTIONSWEISE.

Das Gerät kann mit zwei verschiedenen Betriebsarten verwendet werden:

- Funktionen mit unabhängigen Tasten:
 - ON senden, OFF senden, zeitgeschaltetes ON.
 - Switch ON und OFF an der steigenden und fallenden Flanke.
 - Szenario aufrufen, Szenario speichern.
 - Wert senden.
 - Dimmersteuerung.
 - Toggle.
- Funktionen mit 2 zugewiesenen Kanälen:
 - Switch ON/OFF.
 - Dimmersteuerung.
 - Rollladensteuerung.

INSTALLATIONSVORSCHRIFTEN.

Die Installation muss durch Fachpersonal gemäß den im Anwendungsland des Geräts geltenden Vorschriften zur Installation elektrischen Materials erfolgen.

NORMKONFORMITÄT.

NS-Richtlinie.

EMV-Richtlinie.

Norm EN 50090-2-2, EN 50428.

REACH-Verordnung (EG) Nr. 1907/2006 – Art.33. Das Erzeugnis kann Spuren von Blei enthalten.

Συσκευή ελέγχου τεσσάρων ανεξάρτητων πλήκτρων, βάσει του προτύπου KNX, δυνατότητα εντοπισμού στο σκοτάδι, συνδυάζεται με μισά πλήκτρα.

Η συσκευή διαθέτει τέσσερα ανεξάρτητα πλήκτρα που μπορούν να χρησιμοποιηθούν για εντολές ON/OFF, έλεγχο ρολών και ρύθμιση φωτισμού.

ΧΑΡΑΚΤΗΡΙΣΤΙΚΑ.

- Τάση τροφοδοσίας: BUS 30 V d.c. SELV
- Κατανάλωση: 10 mA
- Ακροδέκτες: bus TP
- Θερμοκρασία λειτουργίας: -5°C - +45°C (εσωτερική χρήση).

ΔΙΑΜΟΡΦΩΣΗ.

Η διαμόρφωση της συσκευής, της διεύθυνσης και των παραμέτρων πραγματοποιείται μέσω του λογισμικού ETS.

Σε περίπτωση φόρτωσης στη συσκευή εισόδου/εξόδου εσφαλμένης εφαρμογής ETS, αναβοσβήνει η λυχνία led (σφάλμα «τύπου συσκευής»).

Για αποκατάσταση της επιθυμητής διαμόρφωσης, φορτώστε στη συσκευή τη σωστή εφαρμογή ETS.

Είναι δυνατή η λήψη όλων των ενημερωμένων βάσεων δεδομένων ETS από την περιοχή στην ιστοσελίδα www.vimar.com.

ΛΕΙΤΟΥΡΓΙΑ.

Η συσκευή μπορεί να χρησιμοποιηθεί σε δύο διαφορετικές λειτουργίες:

- Λειτουργίες με ανεξάρτητα πλήκτρα:
 - Αποστολή εντολής ON, αποστολή εντολής OFF, χρονικά προγραμματισμένη εντολή ON.
 - Ενεργοποίηση και απενεργοποίηση στο μέτωπο ανόδου και καθόδου.
 - Ανάκληση σεναρίου, αποθήκευση σεναρίου.
 - Αποστολή τιμής.
 - Έλεγχος dimmer.
 - Εναλλαγή κατάστασης.
- Λειτουργίες με 2 συνδεδεμένα κανάλια:
 - Ενεργοποίηση/απενεργοποίηση.
 - Έλεγχος dimmer.
 - Έλεγχος ρολών.

ΚΑΝΟΝΙΣΜΟΙ ΕΓΚΑΤΑΣΤΑΣΗΣ.

Η εγκατάσταση πρέπει να πραγματοποιείται από εξειδικευμένο προσωπικό σύμφωνα με τους κανονισμούς που διέπουν την εγκατάσταση του ηλεκτρολογικού εξοπλισμού και ισχύουν στη χώρα όπου εγκαθίστανται τα προϊόντα.

ΣΥΜΜΟΡΦΩΣΗ ΜΕ ΤΑ ΠΡΟΤΥΠΑ.

Οδηγία ΒΤ.

Οδηγία ΗΜΣ.

Πρότυπα EN 50090-2-2, EN 50428.

Κανονισμός REACH (ΕΕ) αρ. 1907/2006 – Άρθρο 33. Το προϊόν μπορεί να περιέχει ίχνη μολύβδου.

WEEE - Informationshinweis für Benutzer

Das Symbol der durchgestrichenen Mülltonne auf dem Gerät oder seiner Verpackung weist darauf hin, dass das Produkt am Ende seiner Nutzungsdauer getrennt von den anderen Abfällen zu entsorgen ist. Nach Ende der Nutzungsdauer obliegt es dem Nutzer, das Produkt in einer geeigneten Sammelstelle für getrennte Müllentsorgung zu deponieren oder es dem Händler bei Ankauf eines neuen Produkts zu übergeben. Bei Händlern mit einer Verkaufsfläche von mindestens 400 m² können zu entsorgende Produkte mit Abmessungen unter 25 cm kostenlos und ohne Kaufzwang abgegeben werden. Die angemessene Mülltrennung für das Recycling, der Behandlung und der umweltverträglichen Entsorgung zugeführten Gerätes trägt dazu bei, mögliche negative Auswirkungen auf die Umwelt und die Gesundheit zu vermeiden und begünstigt den Wiedereinsatz und/oder das Recyceln der Materialien, aus denen das Gerät besteht.

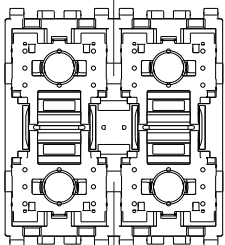


ΑΗΗΕ - Πληροφορίες για τους χρήστες

Το σύμβολο διαγραμμένου κάδου απορριμμάτων, όπου υπάρχει επάνω στη συσκευή ή στη συσκευασία της, υποδεικνύει ότι το προϊόν στο τέλος της διάρκειας ζωής του πρέπει να συλλέγεται χωριστά από τα υπόλοιπα απορρίμματα. Στο τέλος της χρήσης, ο χρήστης πρέπει να αναλάβει να παραδώσει το προϊόν σε ένα κατάλληλο κέντρο διαφοροποιημένης συλλογής ή να το παραδώσει στον αντιπρόσωπο κατά την αγορά ενός νέου προϊόντος. Σε καταστήματα πώλησης με επιφάνεια πωλήσεων τουλάχιστον 400 m² μπορεί να παραδοθεί δωρεάν, χωρίς καμία υποχρέωση για αγορά άλλων προϊόντων, τα προϊόντα για διάθεση, με διαστάσεις μικρότερες από 25 cm. Η επαρκής διαφοροποιημένη συλλογή, προκειμένου να ξεκινήσει η επόμενη διαδικασία ανακύκλωσης, επεξεργασίας και περιβαλλοντικά συμβατής διάθεσης της συσκευής, συμβάλλει στην αποφυγή αρνητικών επιπτώσεων για το περιβάλλον και την υγεία και προωθεί την επαναχρησιμοποίηση ή/και ανακύκλωση των υλικών από τα οποία αποτελείται η συσκευή.

VISTA FRONTALE - FRONT VIEW - VUE FRONTALE - VISTA FRONTAL - FRONTANSICHT - ΜΠΡΟΣΤΙΝΗ ΠΛΕΥΡΑ.

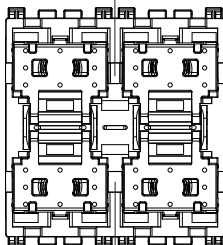
Pulsante di configurazione
Configuration BUTTON
BOUTON configuration
PULSADOR de configuraci3n
Konfigurationstaste
ΠΛΗΚΤΡΟ διαμόρφωσης



Eikon

Led

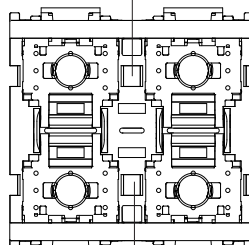
Pulsante di configurazione
Configuration BUTTON
BOUTON configuration
PULSADOR de configuraci3n
Konfigurationstaste
ΠΛΗΚΤΡΟ διαμόρφωσης



Arké

Led

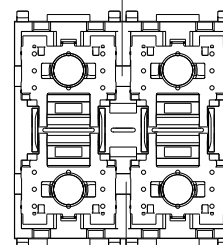
Pulsante di configurazione
Configuration BUTTON
BOUTON configuration
PULSADOR de configuraci3n
Konfigurationstaste
ΠΛΗΚΤΡΟ διαμόρφωσης



Idea

Led

Pulsante di configurazione
Configuration BUTTON
BOUTON configuration
PULSADOR de configuraci3n
Konfigurationstaste
ΠΛΗΚΤΡΟ διαμόρφωσης

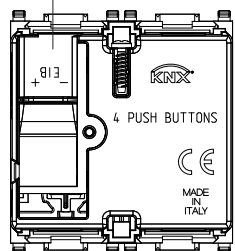


Plana

Led

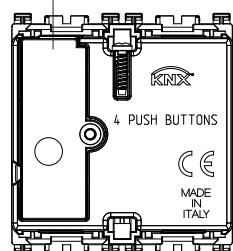
VISTA POSTERIORE - BACK VIEW - VUE ARRIÈRE - VISTA TRASERA - RÜCKSEITE - ΟΠΙΣΘΙΑ ΟΨΗ.

Morsetti BUS
Terminals BUS
Bornes BUS
Bornes BUS
Klemmen BUS
Επαφές BUS



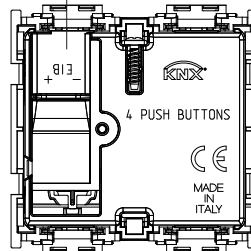
Eikon

Morsetti BUS
Terminals BUS
Bornes BUS
Bornes BUS
Klemmen BUS
Επαφές BUS



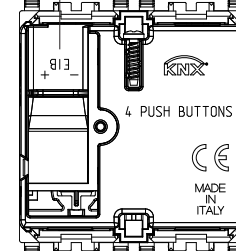
Arké

Morsetti BUS
Terminals BUS
Bornes BUS
Bornes BUS
Klemmen BUS
Επαφές BUS



Idea

Morsetti BUS
Terminals BUS
Bornes BUS
Bornes BUS
Klemmen BUS
Επαφές BUS



Plana