

01468

Unità di implementazione funzioni logiche, matematiche, temporizzazioni e messaggi, installazione su guida DIN (60715 TH35), per domotica By-me, configurabile solo con EasyTool Professional, occupa 1 modulo da 17,5 mm.

L'Unità Logica consente di realizzare funzioni di regolazione e controllo (logiche) all'interno di un sistema By-me. Tali logiche vengono definite con EasyTool Professional, attraverso un'interfaccia grafica dedicata all'Unità Logica, e quindi trasferite al dispositivo via USB per diventare operative. Per l'elenco dettagliato di logiche utilizzabili, blocchi funzionali di vario genere (ritardi, funzioni matematiche, calendari, ecc.), blocchi By-me disponibili per la configurazione dell'Unità Logica, si veda il relativo manuale installatore.

Il manuale installatore dell'Unità Logica è scaricabile dal sito www.vimar.com.

CARATTERISTICHE.

- Tensione nominale di alimentazione: BUS 29 V.
- Assorbimento BUS: 25 mA.
- Potenza dissipata: minore di 1 W.
- Installazione su guida DIN (60715 TH35), occupa 1 modulo da 17,5 mm.
- Morsetti: bus TP.
- Collegamento con PC portatile tramite cavo con connettore USB micro-B lato scheda e USB type A lato PC.

IMPORTANTE: per garantire la conformità normativa l'unità logica DEVE essere collegata ad un PC PORTATILE alimentato dalla batteria e NON collegato alla rete elettrica mediante alimentatore.

- LED (con colorazione Verde e Arancione) e pulsante di configurazione.
- Grado di protezione IP20.
- Temperatura di funzionamento: 0°C - +45°C (uso interno).

FUNZIONAMENTO.

Possibilità di definire logiche complesse all'interno di un sistema By-me mediante l'interfaccia di EasyTool Professional dedicata appositamente alla configurazione dell'Unità Logica.

Con tale interfaccia è possibile:

- creare relazioni variamente articolate fra blocchi del sistema By-me, mettendoli in relazione tramite porte logiche, blocchi di ritardo e funzioni matematiche;
- definire scenari virtuali;
- definire pianificazioni di azioni ("Cronoprogrammi"), con diversi tipi di periodicità, durata, periodi di validità ecc.

Attenzione: Per gestire questo tipo di funzionalità il dispositivo richiede la presenza dell'orologio di sistema fornito dalla centrale By-me art. 21509 o dal Web Server art. 01945-01946 o da altro dispositivo master (touch screen, ecc.)

Il dispositivo è dotato di una porta USB di tipo OTG (On The Go) utilizzata in modalità "device" per la connessione al PC necessaria al download dei files di configurazione realizzati con EasyTool Professional.

Per l'elenco dettagliato di:

- logiche;
- blocchi funzionali (ritardi, confronti, funzioni matematiche...);
- tipi di cronoprogrammi;
- blocchi By-me;

disponibili per la definizione della programmazione dell'Unità Logica, si faccia riferimento al relativo manuale installatore.

Un'eventuale stato di anomalia viene segnalato dall'Unità Logica con un lampeggio del led verde; per tutti i dettagli si faccia riferimento al paragrafo "Indicazione anomalie" del manuale installatore dell'Unità Logica.

IMPORTANTE: Non rimuovere l'alimentazione quando il led verde è acceso fisso altrimenti sarà necessario riconfigurare il dispositivo.

CONFIGURAZIONE.

PER LE OPERAZIONI DI INSTALLAZIONE E CONFIGURAZIONE, SI VEDA IL MANUALE ISTRUZIONI DELLA CENTRALE DEL SISTEMA By-me art. 21509 E DELL'UNITA' LOGICA.

- Il dispositivo deve essere configurato in centrale in un gruppo automazione.
- All'interno di una centrale domotica possono essere configurate più Unità Logiche art. 01468.

Il dispositivo è configurabile solo sulle centrali By-me art. 21509.

AGGIORNAMENTO DEL FIRMWARE DELL'UNITA LOGICA.

Si veda il paragrafo "Aggiornamento firmware" del manuale installatore dell'Unità Logica.

REGOLE DI INSTALLAZIONE.

L'installazione deve essere effettuata da personale qualificato con l'osservanza delle disposizioni regolanti l'installazione del materiale elettrico in vigore nel paese dove i prodotti sono installati.

CONFORMITA' NORMATIVA.

Direttiva EMC. Norme EN 50428, EN 50491.

Regolamento RECh (UE) n. 1907/2006 – art.33. Il prodotto potrebbe contenere tracce di piombo.

Questo prodotto è stato sviluppato con software FreeRTOS™. <http://www.freertos.org/>

Unit for implementing logic, mathematical, timing and messaging functions, installation on DIN rails (60715 TH35), for By-me home automation, configurable only with EasyTool Professional, occupies 1 module size 17.5 mm.

The Logic Unit enables implementing adjustment and control functions (logic elements) within a By-me system. These logic elements are defined with EasyTool Professional, with a graphic interface dedicated to the Logic Unit, and then transferred to the device via USB to become operational. For a detailed list of usable logic elements, function blocks of various kinds (delays, mathematical functions, calendars, etc.), and By-me blocks available for configuring the Logic Unit, see the installer manual.

The installer manual of the Logic Unit can be downloaded from the website www.vimar.com.

CHARACTERISTICS.

- Rated supply voltage: BUS 29 V.
- BUS current draw: 25 mA.
- Dissipated power: less than 1 W.
- Installation on DIN rail (60715 TH35), occupies 1 module size 17.5 mm.
- Terminals: TP BUS.
- Laptop connection via cable with micro-B USB connector on board side and type A USB connector on PC side.

IMPORTANT: to ensure regulatory compliance the logic unit MUST be connected to a LAPTOP running on a battery and NOT connected to the mains via a battery charger.

- LED (with Green and Orange colouring) and configuration button.
- IP20 protection rating.
- Operating temperature: 0°C - +45°C (indoor use).

OPERATION.

Ability to define complex logic elements within a By-me system via the EasyTool Professional interface dedicated specifically to configuring the Logic Unit.

With this interface it is possible to:

- create variously organized relationships between blocks of the By-me system, setting them in relation via logic gates, delay blocks and mathematical functions;
- define virtual scenarios;
- define action plans ("Timelines"), with different types of frequency, duration, validity periods, etc.

Caution: To manage this type of feature the device requires the system clock provided by the By-me control unit art. 21509 or by the Web Server art. 01945-01946 or by another master device.

The device has an OTG type USB port used in "device" mode for the PC connection required to download the configuration files.

For a detailed list of:

- logic elements;
- function blocks (delays, comparisons, mathematical functions, etc.);
- types of timelines;
- By-me blocks.

available for defining the programming of the Logic Unit, please refer to the installer manual.

Any fault conditions are signalled by the Logic Unit flashing the green LED; for full details please refer to the "Fault Warnings" subsection in the installer's manual of the Logic Unit.

IMPORTANT: Do not cut off the power supply when the green LED is on steady, otherwise you will need to reconfigure the device.

CONFIGURATION.

FOR THE OPERATIONS OF INSTALLATION AND CONFIGURATION, SEE THE INSTRUCTIONS MANUAL FOR THE By-me SYSTEM CONTROL UNIT art. 21509 AND THE LOGIC UNIT.

- The device must be configured on the control unit of an automation unit.
- Multiple Logic Units art. 01468 can be configured on a home automation control unit.

This device can be configured only on By-me control panels art. 21509.

UPDATING THE LOGIC UNIT FIRMWARE.

See paragraph "Updating firmware" of the installer manual of the Logic Unit.

INSTALLATION RULES.

Installation should be carried out by qualified personnel in compliance with the current regulations regarding the installation of electrical equipment in the country where the products are installed.

REGULATORY COMPLIANCE.

EMC directive. Standards EN 50428, EN 50491.

REACH (EU) Regulation no. 1907/2006 – Art.33. The product may contain traces of lead.

This product was developed with software FreeRTOS™. <http://www.freertos.org/>

01468

Unité pour la création de fonctions logiques et mathématiques, de temporisations et de messages; installation sur rail DIN (60715 TH35); pour domotique By-me; à configurer uniquement avec EasyTool Professional; occupe 1 module de 17,5 mm.

L'unité logique permet de créer les fonctions de réglage et de commande (logiques) d'un système By-me. Ces fonctions définies avec EasyTool Professional par une interface graphique dédiée à l'unité logique sont ensuite transférées au dispositif par USB pour devenir opérationnelles. La liste détaillée des logiques disponibles, des différents types de blocs fonctionnels (retards, fonctions mathématiques, calendriers, etc) et des blocs By-me pour la configuration de l'unité logique peut être consultée dans le manuel installateur.

Vous pouvez télécharger le manuel de l'installateur de l'Unité Logique sur le site www.vimar.com.

CARACTÉRISTIQUES

- Tension nominale d'alimentation : BUS 29 V.
- Absorption du bus : 25 mA.
- Puissance dissipée : inférieure à 1 W.
- Installation sur rail DIN (60715 TH35), occupe 1 module de 17,5 mm.
- Bornes : bus TP.
- Connexion par PC portable avec câble et connecteur USB micro-B côté carte et USB type A côté PC.

IMPORTANT : pour respecter la conformité aux normes, l'unité logique DOIT être connectée à un PC PORTABLE alimenté par batterie et NON relié au réseau par un chargeur de batterie.

- LED (couleur verte et orange) et bouton de configuration.
- Indice de protection IP20.
- Température de fonctionnement : 0° C - + 45° C (usage intérieur).

FONCTIONNEMENT

Le dispositif permet de définir les logiques complexes du système By-me par l'interface EasyTool Professional dédiée spécialement à la configuration de l'unité logique.

Cette interface permet :

- de créer des relations articulées de différentes manières entre les blocs du système By-me et de les mettre en relation par des ports logiques, des blocs retard et des fonctions mathématiques;
- de définir des scénarios virtuels;
- de planifier des actions (chronogrammes) avec des périodicités, des durées, des temps de validité, etc. différents.

Attention : pour gérer ce type de fonction, le dispositif doit disposer d'une horloge de système apportée par la centrale By-me art. 21509, par le serveur Internet art. 01945-01946 ou par un autre dispositif maître.

Le dispositif est équipé d'un port USB de type OTG utilisé en mode device pour la connexion au PC. Il sert au téléchargement des fichiers de configuration.

Pour la liste détaillée :

- des logiques;
- des blocs fonctionnels (retards, comparaisons, fonctions mathématiques...);
- des types de chronogrammes;
- des blocs By-me;

disponibles pour programmer l'unité logique, se référer au manuel installateur.

L'unité logique signale les anomalies par le clignotement de la led verte; pour les détails, voir le paragraphe "Signalisation des anomalies" dans le manuel installateur de l'unité logique.

IMPORTANT: Ne pas couper l'alimentation quand la led verte est allumée fixe, sinon le dispositif doit être reconfiguré.

CONFIGURATION

POUR L'INSTALLATION ET LA CONFIGURATION, VOIR LE MANUEL D'INSTRUCTIONS DE LA CENTRALE DU SYSTÈME By-me art. 21509 ET DE L'UNITÉ LOGIQUE.

- Le dispositif doit être configuré sur la centrale dans un groupe d'automatisation.
- Dans une centrale domotique, il est possible de configurer plusieurs unités logiques art. 01468.

Le dispositif peut être configuré uniquement sur les centrales By-me art. 21509.

MISE À JOUR DU MICROLOGICIEL DE L'UNITÉ LOGIQUE.

Voir le paragraphe "Mise à jour microprogramme" de le manuel installateur de l'Unité Logique.

RÈGLES D'INSTALLATION

L'installation doit être confiée à des personnel qualifiés et exécutée conformément aux dispositions qui régissent l'installation du matériel électrique en vigueur dans le pays concerné.

CONFORMITÉ AUX NORMES

Directive CEM. Normes EN 50428, EN 50491.

Règlement REACH (EU) n° 1907/2006 – art.33. Le produit pourrait contenir des traces de plomb.

Ce produit a été développé avec le logiciel FreeRTOS™. <http://www.freertos.org/>

Unidad de implementación de funciones lógicas, matemáticas, temporizaciones y mensajes, montaje en carril DIN (60715 TH35), para domótica By-me, configurable solo con EasyTool Professional, ocupa 1 módulo de 17,5 mm.

La Unidad lógica permite realizar funciones de regulación y control (lógicas) en un sistema By-me. Estas lógicas se configuran con el software EasyTool Professional, gracias a una interfaz gráfica específica para la Unidad lógica, y se envían por USB al dispositivo para que sean operativas. Para el listado detallado de lógicas que se pueden utilizar, bloques funcionales de varios tipos (retardos, funciones matemáticas, calendarios, etc.), bloques By-me disponibles para la configuración de la Unidad lógica, consulte el manual de instalador.

El manual instalador de la Unidad Lógica se puede descargar en el sitio www.vimar.com.

CARACTERÍSTICAS.

- Tensión nominal de alimentación: BUS 29 V.
- Absorción BUS: 25 mA.
- Potencia disipada: menos de 1 W.
- Montaje en carril DIN (60715 TH35), ocupa 1 módulo de 17,5 mm.
- Bornes: Bus TP
- Conexión a PC portátil mediante cable con conector USB micro-B lado tarjeta y USB tipo A lado PC.

IMPORTANTE: para garantizar la conformidad a las normas, la unidad lógica DEBE conectarse a un PC PORTÁTIL alimentado por batería y NO conectado a la red eléctrica mediante cargador de baterías.

- LED (de color verde y naranja) y pulsador de configuración.
- Grado de protección IP20.
- Temperatura de funcionamiento: 0°C - +45°C (uso interno).

FUNCIONAMIENTO.

Es posible configurar lógicas complejas en un sistema By-me mediante la interfaz de EasyTool Professional específicamente dedicada a la configuración de la Unidad lógica.

Con esta interfaz es posible:

- crear relaciones articuladas entre bloques del sistema By-me, poniéndolos en relación mediante puertos lógicos, bloques de retardo y funciones matemáticas;
- definir escenarios virtuales;
- planificar acciones ("Cronogramas") con distintos tipos de frecuencia, duración, períodos de validez, etc.

Atención: Para la gestión de este tipo de funciones, el dispositivo requiere la presencia del reloj de sistema suministrado por la central By-me art. 21509 o el Web server art. 01945-01946 o bien otro dispositivo master.

El dispositivo está provisto de puerto USB de tipo OTG utilizado en el modo "device" para la conexión al PC y necesario para descargar los archivos de configuración.

Para el listado detallado de:

- lógicas;
- bloques funcionales (retardos, comparaciones, funciones matemáticas...);
- tipos de cronogramas;
- bloques By-me;

disponibles para configurar la programación de la Unidad Lógica, consulte el manual de instalador.

La Unidad lógica señala un posible fallo con el parpadeo del led verde; para más detalle, consulte el apartado "Indicación de fallos" del manual del instalador de la propia unidad.

IMPORTANTE: No desconecte la alimentación mientras el led verde está encendido fijo, ya que de lo contrario será necesario volver a configurar el dispositivo.

CONFIGURACIÓN.

PARA LAS OPERACIONES DE MONTAJE Y CONFIGURACIÓN, CONSULTE EL MANUAL DE INSTRUCCIONES DE LA CENTRAL DEL SISTEMA By-me art. 21509 Y DE L'UNIDAD LÓGICA.

- El dispositivo debe configurarse en la central en un grupo de automatización.
- En una central domótica pueden configurarse varias unidades lógicas art. 01468.

El dispositivo se puede configurar sólo en las centrales By-me art. 21509.

ACTUALIZACIÓN DEL FIRMWARE DE LA UNIDAD LÓGICA.

Véase el apartado "Actualizar firmware" de manual de instalador de la Unidad Lógica.

NORMAS DE INSTALACIÓN.

La instalación debe ser realizada por personal cualificado cumpliendo con las disposiciones en vigor que regulan el montaje del material eléctrico en el país donde se instalen los productos.

CONFORMIDAD A LAS NORMAS.

Directiva sobre compatibilidad electromagnética. Normas EN 50428, EN 50491.

Reglamento REACH (UE) n. 1907/2006 – art.33. El producto puede contener trazas de plomo.

Este producto fue desarrollado con software FreeRTOS™. <http://www.freertos.org/>

01468

Implementationseinheit für logische und mathematische Funktionen, Zeittaktsteuerungen und Meldungen, Montage auf DIN-Schiene (60715 TH35), für By-me Hausleitsystem, Konfiguration nur mit EasyTool Professional möglich, Platzbedarf 1 Modul à 17,5 mm.

Mit der Logischen Einheit können Regel- und Steuerfunktionen (Logiken) innerhalb eines By-me-Systems ausgeführt werden. Diese Logiken werden mit EasyTool Professional definiert; dies erfolgt über eine der logischen Einheit dedizierte grafische Benutzeroberfläche; anschließend werden diese für die entsprechende Umsetzung per USB zum Gerät übertragen. Eine detaillierte Liste der verwendbaren Logiken, der verschiedenen Funktionsblöcke (Verzögerungen, mathematische Funktionen, Kalender usw.) und der verfügbaren By-me-Blöcke für die Konfiguration der logischen Einheit befindet sich im des Installationstechnikers Handbuch.

Das Installationshandbuch der Logischen Einheit kann auf der Website www.vimar.com.

EIGENSCHAFTEN.

- Nennversorgungsspannung: BUS 29 V.
- Stromaufnahme BUS: 25 mA.
- Verlustleistung: kleiner als 1 W.
- Installation auf DIN-Schiene (60715 TH35), Platzbedarf 1 Modul à 17,5 mm.
- Klemmen: Bus TP.
- Verbindung mit tragbarem PC über Kabel mit Steckverbinder USB Micro B auf Kartenseite und USB Type A auf PC-Seite.

WICHTIG: Zur Gewährleistung der Normkonformität MUSS die logische Einheit an einen batterieversorgten TRAGBAREN PC angeschlossen werden, d.h., sie darf NICHT über das Batterieladegerät mit dem Stromnetz verbunden werden.

- LED (mit den Farben Grün und Orange) und Konfigurationstaste.
- Schutzart IP20.
- Betriebstemperatur: 0°C - +45°C (Innenbereich).

FUNKTION.

Möglichkeit der Definition komplexer Logiken innerhalb eines By-me-Systems über die Benutzeroberfläche von EasyTool Professional, welche eigens für die Konfiguration der logischen Einheit ausgelegt ist.

Über diese Benutzeroberfläche kann Folgendes ausgeführt werden:

- Erstellung unterschiedlich artikulierter Beziehungen zwischen Blöcken des By-me-Systems über logische Ports, Verzögerungsblöcke und mathematische Funktionen.
- Definition virtueller Szenarien.
- Definition von Aktionsplanungen ("Zeitprogramme") mit verschiedenen Arten der regelmäßigen Wiederkehr, Dauer, Gültigkeitsperioden usw.

Achtung: Zur Steuerung dieser Funktion muss für das Gerät die System-Zeithuhr vorhanden sein, die vom By-me-Steuergerät, Art. 21509, vom Web Server, Art. 01945-01946, oder von einem anderen Master-Gerät bereitgestellt wird.

Das Gerät ist mit einem USB-Port des Typs OTG ausgestattet, der für den zum Download der Konfigurationsdateien erforderlichen Anschluss an den PC in der Betriebsart "device" genutzt wird.

Eine detaillierte Liste der:

- Logiken;
- Funktionsblöcke (Verzögerungen, Gegenüberstellungen, mathematische Funktionen ...);
- Zeitprogrammarten;
- By-me-Blöcke;

die für die Definition der Programmierung der logischen Einheit zur Verfügung stehen, befindet sich im des Installationstechnikers Handbuch.

Die Logikeinheit meldet einen etwaigen Störungszustand durch Blinken der grünen LED; für nähere Angaben siehe Abschnitt "Störungsanzeige" in der Installationsanleitung der Logikeinheit.

WICHTIGER HINWEIS: Die Versorgung auf keinen Fall bei Leuchten der grünen LED trennen, da das Gerät sonst neu konfiguriert werden muss.

KONFIGURATION.

FÜR DIE INSTALLATIONS- UND KONFIGURATIONSVORGÄNGE DAS HANDBUCH DES STEUERGERÄTS Art. 21509, EINSEHEN UND DER LOGISCHEN EINHEIT.

- Das Gerät muss zentral über das Steuergerät in einer Automationsgruppe konfiguriert werden.
- Innerhalb eines Hausleittechnik-Steuergeräts können mehrere logische Einheiten, Art. 01468, konfiguriert werden.

Das Gerät kann nur auf dem Steuergeräten By-me Art. 21509 konfiguriert werden.

FIRMWAREAKTUALISIERUNG DER LOGISCHEN EINHEIT.

Siehe Abschnitt "Firmwareaktualisierung" des Handbuch Installationstechnikers Logischen Einheit.

INSTALLATIONSVORSCHRIFTEN.

Die Installation muss durch Fachpersonal gemäß den im Anwendungsland des Geräts geltenden Vorschriften zur Installation elektrischen Materials erfolgen.

NORMKONFORMITÄT.

EMV-Richtlinie. Normen EN 50428, EN 50491.

REACH-Verordnung (EG) Nr. 1907/2006 – Art. 33. Das Erzeugnis kann Spuren von Blei enthalten.

Dieses Produkt wurde mit Software FreeRTOS™ entwickelt. <http://www.freertos.org/>

Μονάδα εφαρμογής λογικών και μαθηματικών συναρτήσεων, χρονικών προγραμματισμών και μηνυμάτων, εγκατάσταση σε οδηγό DIN (60715 TH35), για σύστημα οικιακού αυτοματισμού By-me, δυνατότητα διαμόρφωσης μόνο με το EasyTool Professional, κάλυψη 1 μονάδας των 17,5 mm.

Η λογική μονάδα παρέχει τη δυνατότητα εκτέλεσης λειτουργιών ρύθμισης και ελέγχου (λογικών συναρτήσεων) εντός ενός συστήματος By-me. Αυτές οι λογικές συναρτήσεις ορίζονται με το EasyTool Professional, μέσω ενός γραφικού interface ειδικού για τη λογική μονάδα, και συνεπώς μεταφέρονται στο μηχανισμό μέσω USB ώστε να γίνουν λειτουργικές. Για μια λεπτομερή λίστα των λογικών συναρτήσεων που μπορούν να χρησιμοποιηθούν, των διαφόρων λειτουργικών μονάδων (καθυστερήσεων, μαθηματικών συναρτήσεων, ημερολογίων κλπ.) και των διαθέσιμων μονάδων By-me για τη διαμόρφωση της λογικής μονάδας, ανατρέξτε στο εγχειρίδιο.

Το εγχειρίδιο εγκατάστασης του λογική μονάδα μπορεί να μεταφορτωθεί από www.vimar.com.

ΧΑΡΑΚΤΗΡΙΣΤΙΚΑ.

- Ονομαστική τάση τροφοδοσίας: BUS 29 V.
- Απορρόφηση BUS: 25 mA.
- Απόλυτη ισχύος: κάτω από 1 W.
- Εγκατάσταση σε οδηγό DIN (60715 TH35), με κάλυψη 1 μονάδας των 17,5 mm.
- Επαφές κλέμας: bus TP.
- Σύνδεση με φορητό Η/Υ μέσω καλωδίου με συνδετήρα USB micro-B στην πλευρά της πλακέτας και USB τύπου A στην πλευρά του Η/Υ.

ΣΗΜΑΝΤΙΚΟ: για να διασφαλιστεί η συμμόρφωση με τους κανονισμούς, η λογική μονάδα ΠΡΕΠΕΙ να συνδεθεί σε ΦΟΡΗΤΟ Η/Υ που τροφοδοτείται από μπαταρία και ΟΧΙ στο ηλεκτρικό δίκτυο μέσω φορτιστή μπαταρίας.

- Λυχνία LED (με πράσινο και πορτοκαλί χρώμα) και πλήκτρο διαμόρφωσης.
- Βαθμός προστασίας IP20.
- Θερμοκρασία λειτουργίας: 0°C - +45°C (εσωτερική χρήση).

ΛΕΙΤΟΥΡΓΙΑ.

Δυνατότητα ορισμού σύνθετων λογικών συναρτήσεων εντός ενός συστήματος By-me μέσω του interface του EasyTool Professional που αφορά ειδικά τη διαμόρφωση της λογικής μονάδας.

Με αυτό το interface μπορούν να πραγματοποιηθούν τα εξής:

- δημιουργία διαφόρων αρθρωτών σχέσεων μεταξύ ομάδων του συστήματος By-me μέσω λογικών θυρών, μονάδων καθυστέρησης και μαθηματικών συναρτήσεων;
- ορισμός εικονικών σεναρίων;
- ορισμός προγραμμάτων ενεργειών («χρονοπρογραμμάτων») με διάφορες συχνότητες, διάρκειες, περιόδους ισχύος κλπ.

Προσοχή: Για τη διαχείριση λειτουργιών αυτού του τύπου, ο μηχανισμός απαιτεί την παρουσία ρολογιού συστήματος που παρέχεται από την κεντρική μονάδα By-me κωδ. 21509 ή από το Web Server κωδ. 01945-01946 ή από άλλο κύριο μηχανισμό.

Ο μηχανισμός διαθέτει θύρα USB τύπου OTG που χρησιμοποιείται στον τρόπο λειτουργίας «device» για σύνδεση στον Η/Υ, η οποία είναι απαραίτητη για τη λήψη των αρχείων διαμόρφωσης.

Για τη λεπτομερή λίστα:

- λογικών συναρτήσεων;
- λειτουργικών μονάδων (καθυστερήσεων, συγκρίσεων, μαθηματικών συναρτήσεων...);
- τύπων χρονοπρογραμμάτων;
- μονάδων By-me;

που διατίθενται για τον ορισμό του προγραμματισμού της λογικής μονάδας, ανατρέξτε στο εγχειρίδιο.

Τυχόν δυσλειτουργία επιστημαίνεται από τη λογική μονάδα με την ενεργοποίηση της πράσινης λυχνίας led. Για όλες τις λεπτομέρειες, ανατρέξτε στην παράγραφο «Επισήμανση δυσλειτουργιών» του εγχειριδίου τεχνικού εγκατάστασης της λογικής μονάδας.

ΣΗΜΑΝΤΙΚΟ: Μη διακόπτετε την τροφοδοσία όταν η πράσινη λυχνία led ανάβει σταθερά, διαφορετικά πρέπει να διαμορφώσετε εκ νέου τον μηχανισμό.

ΔΙΑΜΟΡΦΩΣΗ.

ΓΙΑ ΤΙΣ ΔΙΑΔΙΚΑΣΙΕΣ ΕΓΚΑΤΑΣΤΑΣΗΣ ΚΑΙ ΔΙΑΜΟΡΦΩΣΗΣ, ΑΝΑΤΡΕΞΤΕ ΣΤΟ ΕΓΧΕΙΡΙΔΙΟ ΟΔΗΓΙΩΝ ΤΗΣ ΚΕΝΤΡΙΚΗΣ ΜΟΝΑΔΑΣ ΤΟΥ ΣΥΣΤΗΜΑΤΟΣ By-me κωδ. 21509 ΚΑΙ Η ΛΟΓΙΚΗ ΜΟΝΑΔΑ.

- Ο μηχανισμός πρέπει να διαμορφωθεί στην κεντρική μονάδα από μια ομάδα αυτοματισμού.
- Στο εσωτερικό μιας κεντρικής μονάδας οικιακού αυτοματισμού μπορούν να διαμορφωθούν πολλές λογικές μονάδες κωδ. 01468.

Η συσκευή μπορεί να διαμορφωθεί μόνο στην κεντρική By-me τέχνη. 21509.

ΕΝΗΜΕΡΩΣΗ ΥΛΙΚΟΛΟΓΙΣΜΙΚΟΥ ΛΟΓΙΚΗΣ ΜΟΝΑΔΑΣ.

Βλέπε παράγραφο "Ενημέρωση υλικολογισμικού" του εγχειριδίου εγκατάστασης λογική μονάδα.

ΚΑΝΟΝΙΣΜΟΙ ΕΓΚΑΤΑΣΤΑΣΗΣ.

Η εγκατάσταση πρέπει να πραγματοποιείται από εξειδικευμένο προσωπικό σύμφωνα με τους κανονισμούς που διέπουν την εγκατάσταση του ηλεκτρολογικού εξοπλισμού και ισχύουν στη χώρα όπου εγκαθίστανται τα προϊόντα.

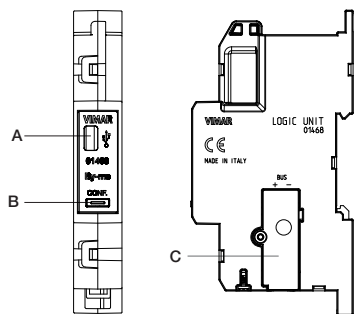
ΣΥΜΜΟΡΦΩΣΗ ΜΕ ΤΑ ΠΡΟΤΥΠΑ.

Οδηγία EMC. Πρότυπα EN 50428, EN 50491.

Κανονισμός REACH (EE) αρ. 1907/2006 – Άρθρο 33. Το προϊόν μπορεί να περιέχει ίχνη μολύβδου.

Το προϊόν αυτό αναπτύχθηκε με το λογισμικό FreeRTOS™. <http://www.freertos.org/>

VISTA FRONTALE E MORSETTI - FRONT VIEW AND TERMINALS - VUE DE FACE ET BORNES
VISTA FRONTAL Y BORNES - VORDERANSICHT UND KLEMMEN - ΜΠΡΟΣΤΙΝΗ ΠΛΕΥΡΑ ΚΑΙ ΕΠΑΦΕΣ ΚΛΕΜΑΣ

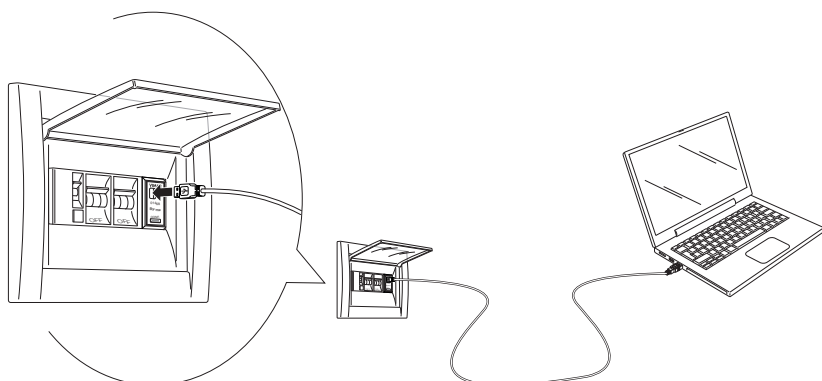


- A: Connettore micro USB - Micro USB connector - Connecteur micro USB
Conector micro USB - USB-Micro-Steckverbinder - Συνδετήρας micro USB
- B: Pulsante di configurazione e LED bicolore - Configuration button and two-colour LED Bouton de configuration et LED bicolore
Pulsador de configuración y LED bicolor Konfigurationstaste und zweifarbige LED - Κομπιτί διαμόρφωσης και δίχρωμη λυχνία LED
- C: Morsetti Bus TP - TP BUS terminals - Bornes bus TP Bornes Bus TP - Klemmen für TP-BUS - Επαφές κλέμας Bus TP

Segnalazioni del LED - LED indicators - Signaux de la LED Señalizaciones del LED - LED-Anzeigen - Επισήμανσεις λυχνίας LED

- **Arancione:** fase di configurazione
- **Orange:** configuration phase
- **Orange:** phase de configuration
- **Naranja:** fase de configuración
- **Orange:** Konfigurationsphase
- **Πορτοκαλί:** φάση διαμόρφωσης
- **Verde:** segnalazione anomalie e/o stati particolari
- **Green:** signalling faults and/or special states
- **Verte:** signale une anomalie et/ou un statut particulier
- **Verde:** indicación de anomalías y/o estados especiales
- **Grün:** Meldung von Störungen und/oder besonderen Status
- **Πράσινο:** επισήμανση δυσλειτουργιών ή/και ειδικών καταστάσεων

COLLEGAMENTO AL BUS E AL PC PORTATILE - CONNECTING TO THE BUS AND LAPTOP - CONNEXION AU BUS ET AU PC PORTABLE
CONEXIÓN AL BUS Y AL PC PORTÁTIL - ANSCHLUSS AN BUS UND TRAGBAREN PC - ΣΥΝΔΕΣΗ ΣΤΟ BUS ΚΑΙ ΣΤΟ ΦΟΡΗΤΟ Η/Υ



- Per il collegamento con il PC Portatile usare un cavo con connettore USB micro-B lato scheda e USB type A lato PC.
- L'unità logica permette il collegamento di 1 solo PC portatile alla volta.
- Il dispositivo deve essere collegato ad un PC portatile alimentato da batteria e non collegato alla rete elettrica mediante alimentatore.
- For the Laptop connection, use a cable with a micro-B USB connector on the board side and a type A USB connector on the PC side.
- The logic unit allows connecting only 1 laptop at a time.
- The device must be connected to a laptop running on a battery and not connected to the mains via a battery charger.
- Pour la connexion au PC portable, utiliser un câble avec connecteur USB micro-B côté carte et USB type A côté PC.
- L'unité logique permet de connecter un seul PC portable à la fois.
- Le dispositif doit être connecté à un PC portable alimenté par batterie et non relié au réseau électrique par un chargeur de batterie.
- Conexión a PC portátil mediante cable con conector USB micro-B lado tarjeta y USB tipo A lado PC.
- La Unidad lógica permite la conexión de 1 único PC portátil cada vez.
- El dispositivo debe conectarse a un PC portátil alimentado por batería y no conectado a la red eléctrica mediante cargador de baterías.
- Für die Verbindung mit dem tragbaren PC ein Kabel mit Steckverbinder USB Micro B auf der Kartenseite und USB Type A auf der PC-Seite verwenden.
- Die logische Einheit erlaubt den Anschluss von nur jeweils 1 tragbarem PC.
- Das Gerät muss an einen batterieversorgten tragbaren PC angeschlossen werden; es darf nicht über das Batterie Ladegerät mit dem Stromnetz verbunden werden.
- Για τη σύνδεση με τον φορητό Η/Υ, χρησιμοποιήστε καλώδιο με συνδετήρα USB micro-B στην πλευρά της πλακέτας και USB τύπου A στην πλευρά του Η/Υ.
- Η λογική μονάδα επιτρέπει τη σύνδεση 1 μόνο φορητού Η/Υ κάθε φορά.
- Ο μηχανισμός πρέπει να συνδεθεί σε φορητό Η/Υ που τροφοδοτείται από μπαταρία και όχι στο ηλεκτρικό δίκτυο μέσω φορτιστή μπαταρίας.



RAEE - Informazione agli utilizzatori

Il simbolo del cassonetto barrato riportato sull'apparecchiatura o sulla sua confezione indica che il prodotto alla fine della propria vita utile deve essere raccolto separatamente dagli altri rifiuti. L'utente dovrà, pertanto, conferire l'apparecchiatura giunta a fine vita agli idonei centri comunali di raccolta differenziata dei rifiuti elettrotecnici ed elettronici. In alternativa alla gestione autonoma, è possibile consegnare gratuitamente l'apparecchiatura che si desidera smaltire al distributore, al momento dell'acquisto di una nuova apparecchiatura di tipo equivalente. Presso i distributori di prodotti elettronici con superficie di vendita di almeno 400 m² è inoltre possibile consegnare gratuitamente, senza obbligo di acquisto, i prodotti elettronici da smaltire con dimensioni inferiori a 25 cm. L'adeguata raccolta differenziata per l'avvio successivo dell'apparecchiatura smessa al riciclaggio, al trattamento e allo smaltimento ambientalmente compatibile contribuisce ad evitare possibili effetti negativi sull'ambiente e sulla salute e favorisce il riutilizzo e/o riciclo dei materiali di cui è composta l'apparecchiatura.

WEEE - User information

If the crossed-out bin symbol appears on the equipment or packaging, this means the product must not be included with other general waste at the end of its working life. The user must take the worn product to a sorted waste center, or return it to the retailer when purchasing a new one. Products for disposal can be consigned free of charge (without any new purchase obligation) to retailers with a sales area of at least 400 m², if they measure less than 25 cm. An efficient sorted waste collection for the environmentally friendly disposal of the used device, or its subsequent recycling, helps avoid the potential negative effects on the environment and people's health, and encourages the re-use and/or recycling of the construction materials.

DEEE - Informations destinées aux utilisateurs

Le symbole du caisson barre, la ou il est reporté sur l'appareil ou l'emballage, indique que le produit en fin de vie doit être collecté séparément des autres déchets. Au terme de la durée de vie du produit, l'utilisateur devra se charger de le remettre à un centre de collecte séparée ou bien au revendeur lors de l'achat d'un nouveau produit. Il est possible de remettre gratuitement, sans obligation d'achat, les produits à éliminer de dimensions inférieures à 25 cm aux revendeurs dont la surface de vente est d'au moins 400 m². La collecte séparée appropriée pour l'envoi successif de l'appareil en fin de vie au recyclage, au traitement et à l'élimination dans le respect de l'environnement contribue à éviter les effets négatifs sur l'environnement et sur la santé et favorise le réemploi et/ou le recyclage des matériaux dont l'appareil est composé.

RAEE - Información para los usuarios

El símbolo del contenedor tachado, cuando se indica en el aparato o en el envase, indica que el producto, al final de su vida útil, se debe recoger separado de los demás residuos. Al final del uso, el usuario deberá encargarse de llevar el producto a un centro de recogida diferenciada adecuado o devolverlo al vendedor con ocasión de la compra de un nuevo producto. En las tiendas con una superficie de venta de al menos 400 m², es posible entregar gratuitamente, sin obligación de compra, los productos que se deben eliminar con unas dimensiones inferiores a 25 cm. La recogida diferenciada adecuada para proceder posteriormente al reciclaje, al tratamiento y a la eliminación del aparato de manera compatible con el medio ambiente contribuye a evitar posibles efectos negativos en el medio ambiente y en la salud y favorece la reutilización y/o el reciclaje de los materiales de los que se compone el aparato.

WEEE - Informationshinweis für Benutzer

Das Symbol der durchgestrichenen Multitonne auf dem Gerät oder seiner Verpackung weist darauf hin, dass das Produkt am Ende seiner Nutzungsdauer getrennt von den anderen Abfällen zu entsorgen ist. Nach Ende der Nutzungsdauer obliegt es dem Nutzer, das Produkt in einer geeigneten Sammelstelle für getrennte Müllentsorgung zu deponieren oder es dem Händler bei Ankauf eines neuen Produkts zu übergeben. Bei Händlern mit einer Verkaufsfläche von mindestens 400 m² können zu entsorgende Produkte mit Abmessungen unter 25 cm kostenlos und ohne Kaufzwang abgegeben werden. Die angemessene Mülltrennung für das dem Recycling, der Behandlung und der umweltverträglichen Entsorgung zugeführten Gerätes trägt dazu bei, mögliche negative Auswirkungen auf die Umwelt und die Gesundheit zu vermeiden und begünstigt den Wiedereinsatz und/oder das Recycling der Materialien, aus denen das Gerät besteht.

AHHE - Πληροφορίες για τους χρήστες

Το σύμβολο διαγραμμένου κάδου απορριμμάτων, όπου υπάρχει επάνω στη συσκευή ή στη συσκευασία της, υποδεικνύει ότι το προϊόν στο τέλος της διάρκειας ζωής του πρέπει να συλλέγεται χωριστά από τα υπόλοιπα απορρίμματα. Στο τέλος της χρήσης, ο χρήστης πρέπει να αναλάβει να παραδώσει το προϊόν σε ένα κατάλληλο κέντρο διαφοροποιημένης συλλογής ή να το παραδώσει στον αντιπρόσωπο κατά την αγορά ενός νέου προϊόντος. Σε καταστήματα πώλησης με επιφάνεια πωλήσεων τουλάχιστον 400 m² μπορεί να παραδοθεί δωρεάν, χωρίς καμία υποχρέωση για αγορά άλλων προϊόντων, τα προϊόντα για διάθεση, με δι-στάσεις μικρότερες από 25 cm. Η επαρκής διαφοροποιημένη συλλογή, προκειμένου να ξεκινήσει η επόμενη διαδικασία ανακύκλωσης, επεξεργασίας και περιβαλλοντικά συμβατής διάθεσης της συσκευής, συμβάλλει στην αποφυγή αρνητικών επιπτώσεων για το περιβάλλον και την υγεία και προωθεί την επαναχρησιμοποίηση ή/και ανακύ- κλωση των υλικών από τα οποία αποτελείται η συσκευή.