

By-alarm

01711

Interfaccia By-alarm isolata per rigenerazione del segnale BUS oltre i 1000 m.

L'interfaccia deve essere utilizzata nel caso in cui vi sia la necessità di isolare galvanicamente due tronconi di bus RS485 del sistema By-alarm.

CARATTERISTICHE

- Tensione di alimentazione: 12 V SELV +/- 20%
- Assorbimento: 25 mA
- Temperatura di funzionamento: -10...+40°C (uso interno)
- Isolamento: 2500 Vrms
- Due serie di morsetti (5 + 5) sul lato non isolato. Tali morsetti sono quelli di ingresso per i segnali dati A,B, per l'alimentazione della scheda lato non isolato e per il segnale di controllo DE.
- Una serie di 5 morsetti sul lato isolato:
 - ISO_A e ISO_B sono i segnali dati isolati.
 - ISO+ e ISO- per collegare l'alimentatore sul lato isolato.
 - ISO_DE è il segnale di controllo isolato.
- Grado di sicurezza: 2 (EN 50131-3)
- Classe ambientale: II (EN 50131-3)

FUNZIONAMENTO

L'interfaccia isola galvanicamente due tratte di bus RS485 rigenerando il segnale utile. Il dispositivo va utilizzato nel caso di installazioni con tratta di cavo bus interrato esternamente all'edificio e su installazioni con problematiche di loop di terra.

REGOLE DI INSTALLAZIONE

- L'installazione deve essere effettuata con l'osservanza delle disposizioni regolanti l'installazione del materiale elettrico in vigore nel paese dove i prodotti sono installati.
- A seconda della tipologia di collegamento effettuato, l'interfaccia 01711 va installata all'interno della centrale di controllo o dell'alimentatore ausiliario.
- Affinché l'interfaccia By-alarm 01711 funzioni correttamente è sempre necessario alimentare il lato isolato e quello non isolato con due alimentazioni separate da 12 V.

Per gli schemi installativi nei quali viene utilizzata l'interfaccia By-alarm isolata si veda il manuale installatore delle centrali 01700 e 01703.

CONFORMITA' NORMATIVA

Norma EN 50131-3.

Direttiva EMC.

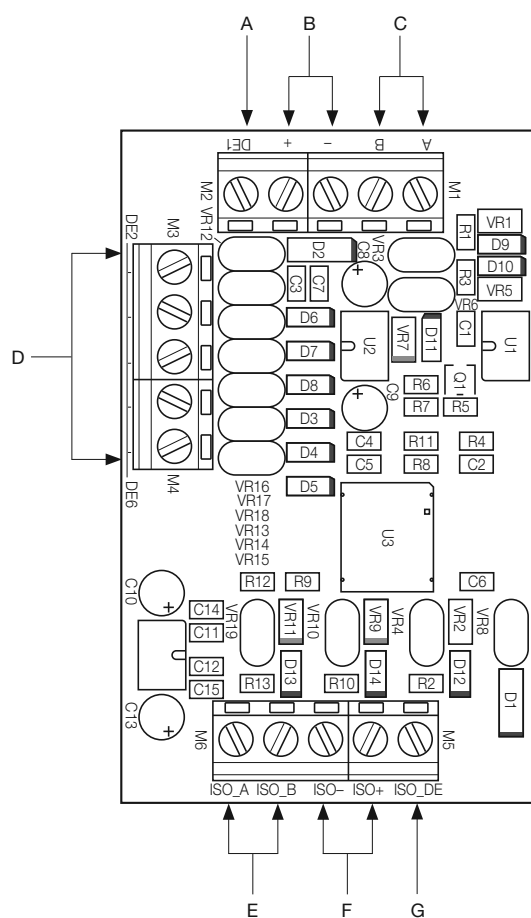
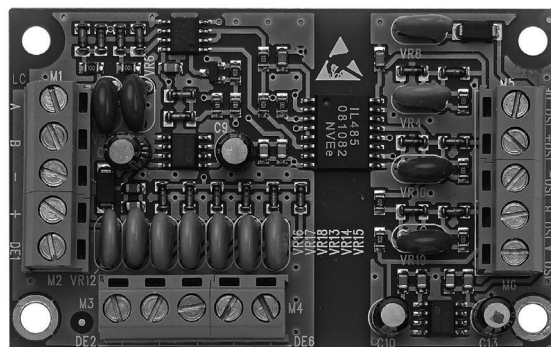
Norme EN 50130-4, EN 61000-6-3.



RAEE - Informazione agli utilizzatori

Il simbolo del cassonetto barrato riportato sull'apparecchiatura o sulla sua confezione indica che il prodotto alla fine della propria vita utile deve essere raccolto separatamente dagli altri rifiuti. L'utente dovrà, pertanto, conferire l'apparecchiatura giunta a fine vita agli idonei centri comunali di raccolta differenziata dei rifiuti elettrotecnici ed elettronici. In alternativa alla gestione autonoma è possibile consegnare l'apparecchiatura che si desidera smaltire al rivenditore, al momento dell'acquisto di una nuova apparecchiatura di tipo equivalente. Presso i rivenditori di prodotti elettronici con superficie di vendita di almeno 400 m² è inoltre possibile consegnare gratuitamente, senza obbligo di acquisto, i prodotti elettronici da smaltire con dimensioni inferiori a 25 cm. L'adeguata raccolta differenziata per l'avvio successivo dell'apparecchiatura dismessa al riciclaggio, al trattamento e allo smaltimento ambientalmente compatibile contribuisce ad evitare possibili effetti negativi sull'ambiente e sulla salute e favorisce il reimpiego e/o riciclo dei materiali di cui è composta l'apparecchiatura.

VISTA FRONTALE E COLLEGAMENTI.



- A: Morsetto segnale di controllo DE1 (lato non isolato)
- B: Morsetti di alimentazione dell'interfaccia By-alarm 01711 (lato non isolato)
- C: Morsetti di ingresso segnali A e B (lato non isolato)
- D: Morsetti segnali di controllo DE2-DE6 (lato non isolato)
- E: Morsetti di ingresso segnali A e B isolati
- F: Morsetti di alimentazione lato bus isolato
- G: Morsetto segnale di controllo DE isolato

By-alarm

01711

Isolated By-alarm interface for BUS signal regeneration over 1000 m.

The interface must be used when there is a need to isolate two stretches of RS485 bus of the By-alarm system galvanically.

CHARACTERISTICS

- Supply voltage: 12 V SELV +/- 20%
- Absorption: 25 mA
- Operating temperature: -10..+40°C (indoor use)
- Isolation: 2500 Vrms
- Two sets of terminals (5 + 5) on the non-isolated side.
 - These terminals are the input for data signals A, B, for the power supply of the board on the non-isolated side and for the control signal DE.
- One set of 5 terminals on the isolated side:
 - ISO_A and ISO_B are the isolated data signals.
 - ISO+ and ISO- to connect the power supply unit on the isolated side.
 - ISO_DE is the isolated control signal.
- Degree of safety: 2 (EN 50131-3)
- Ambient class: II (EN 50131-3)

OPERATION

The interface galvanically isolates two stretches of RS485 bus, regenerating the useful signal. The device should be used in installations with a stretch of underground bus cable outside the building and in installations with earth loop problems.

INSTALLATION RULES

Installation should be carried out in compliance with the current regulations regarding the installation of electrical equipment in the country where the products are installed.

- Depending on the type of connection made, the interface 01711 must be installed inside the control unit or the auxiliary power supply unit.
- For the By-alarm interface 01711 to work properly, you should always power the isolated side and the non-isolated side with two separate 12 V power supplies.

For the installation diagrams in which the isolated By-alarm interface is used, please see the installer's manual for the control panels 01700-01700.120 and 01703-01703.120.

REGULATORY COMPLIANCE

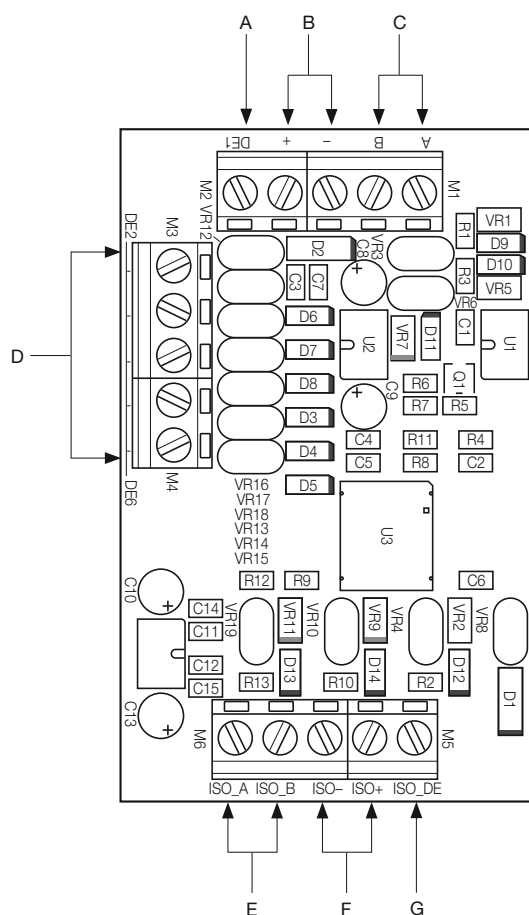
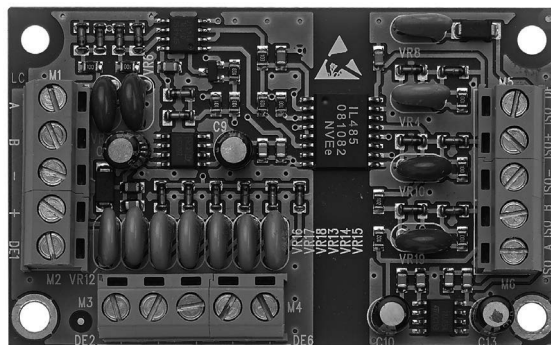
Standard EN 50131-3.
EMC directive.
Standards EN 50130-4, EN 61000-6-3.

WEEE - User information



The crossed bin symbol on the appliance or on its packaging indicates that the product at the end of its life must be collected separately from other waste. The user must therefore hand the equipment at the end of its life cycle over to the appropriate municipal centres for the differentiated collection of electrical and electronic waste. As an alternative to independent management, you can deliver the equipment you want to dispose of to the dealer when purchasing a new appliance of an equivalent type. You can also deliver electronic products to be disposed of that are smaller than 25 cm for free, with no obligation to purchase, to electronics retailers with a sales area of at least 400 m². Proper sorted waste collection for subsequent recycling, processing and environmentally conscious disposal of the old equipment helps to prevent any possible negative impact on the environment and human health while promoting the practice of reusing and/or recycling materials used in manufacture.

FRONT VIEW AND CONNECTIONS.



- A: Control signal terminal DE1 (non-isolated side)
- B: Power supply terminals of the By-alarm interface 01711 (non-isolated side)
- C: Signal input terminals A and B (non-isolated side)
- D: Control signal terminals DE2-DE6 (non-isolated side)
- E: Signal input terminals A and B, isolated
- F: Power supply terminals, isolated bus side
- G: Control signal terminal DE, isolated