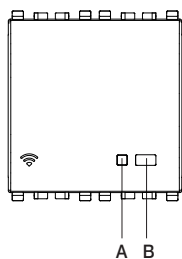


Eikon
20195

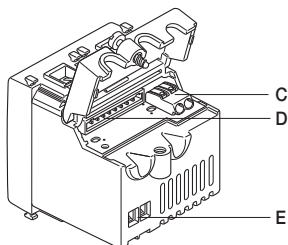
Arké
19195

Plana
14195

VISTA FRONTALE
FRONT VIEW
VUE DE FACE
VISTA FRONTAL
FRONTANSICHT
ΜΠΡΟΣΤΙΝΗ ΠΛΕΥΡΑ



VISTA POSTERIORE
REAR VIEW
VUE ARRIÈRE
VISTA POSTERIOR
RÜCKANSICHT
ΠΙΣΩ ΠΛΕΥΡΑ



A: LED • LED • LED • LED • LED • ΛΥΧΝΙΑ LED

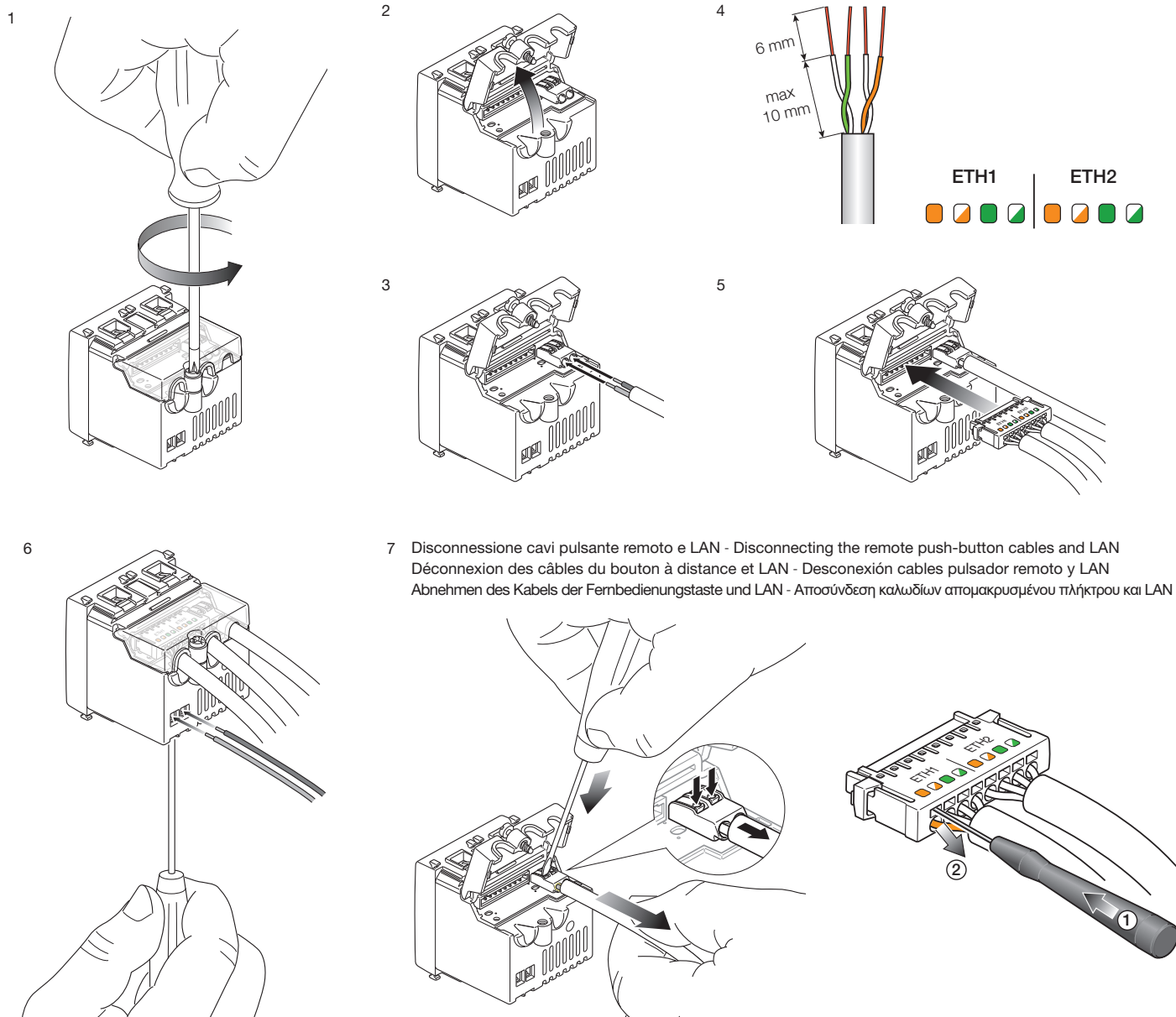
B: Pulsante accensione/spengimento WiFi e reset • WiFi on/off and reset button
Bouton marche/arrêt Wi-Fi et réinitialisation • Pulsador encendido/apagado Wi-Fi y reset
Taste für das Ein- und Ausschalten des WLAN und Rücksetzen • Πλήκτρο ενεργοποίησης/απενεργοποίησης WiFi και επαναφοράς

C: Morsetti di collegamento per pulsante remoto • Remote push-button connection terminals
Bornes de connexion pour bouton à distance • Bornes de conexión para pulsador remoto
Anschlussklemmen für die Fernbedienungstaste • Επαφές κλέμας σύνδεσης για απομακρυσμένο πλήκτρο

D: Morsetti di collegamento rete LAN (principale e secondaria)
LAN connection terminals (main and secondary)
Bornes de connexion réseau LAN (principale et secondaire)
Bornes de conexión red LAN (principal y secundaria)
Anschlussklemmen für das LAN-Netz (Haupt- und Nebennetz)
Επαφές κλέμας δικτύου LAN (κύριο και δευτερεύον)

E: Morsetti L, N 230 V~ • 230 V~ L and N terminals • Bornes L, N 230 V ~
Bornes L, N 230 V~ • Klemmen, N 230 V~ • Επαφές κλέμας L, N 230 V~

INSTALLAZIONE • INSTALLATION • INSTALLATION • INSTALACIÓN • INSTALLATION • ΕΓΚΑΤΑΣΤΑΣΗ



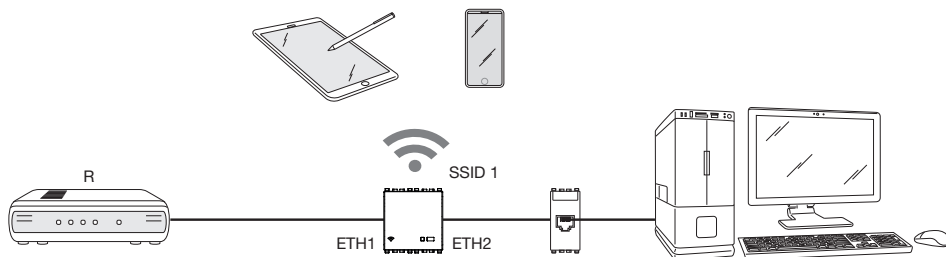
7 Disconnessione cavi pulsante remoto e LAN - Disconnecting the remote push-button cables and LAN
Déconnexion des câbles du bouton à distance et LAN - Desconexión cables pulsador remoto y LAN
Abnehmen des Kabels der Fernbedienungstaste und LAN - Αποσύνδεση καλωδίων απομακρυσμένου πλήκτρου και LAN

FUNZIONAMENTO • OPERATION • FONCTIONNEMENT • FUNCIONAMIENTO • AUSFÜHRUNGS • ΛΕΙΤΟΥΡΓΙΑΣ

1. Access point WiFi (SWITCH) • WiFi Access Point (SWITCH) • Point d'accès Wi-Fi (SWITCH) • Punto de acceso Wi-Fi (SWITCH) • Access Point WLAN (SWITCH) • Σημείο πρόσβασης WiFi (SWITCH)

100% DI BANDA • 100% BANDWIDTH
 100% BANDE DE FRÉQUENCE • 100% DE BANDA
 100% BANDBREITE • 100% ΤΗΣ ΖΩΝΗΣ

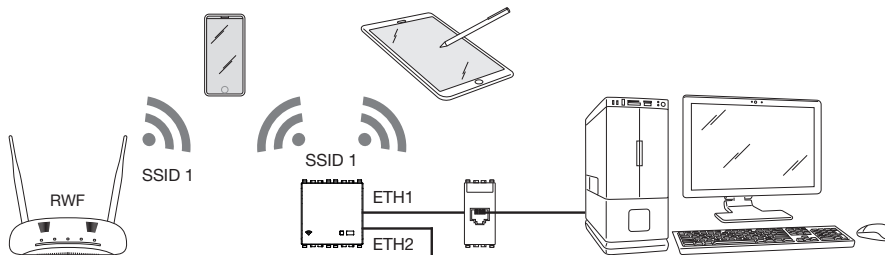
R: Router • Router • Routeur
 Router • Router • Δρομολογητής



2. Estensione rete WiFi (BRIDGE) • WiFi network extension (BRIDGE) • Extension réseau Wi-Fi (BRIDGE) • Ampliación red Wi-Fi (BRIDGE) • WLAN-Netzwerkerweiterung (BRIDGE) • Επέκταση δικτύου WiFi (BRIDGE)

50% DI BANDA • 50% BANDWIDTH
 50% BANDE DE FRÉQUENCE • 50% DE BANDA
 50% BANDBREITE • 50% ΤΗΣ ΖΩΝΗΣ

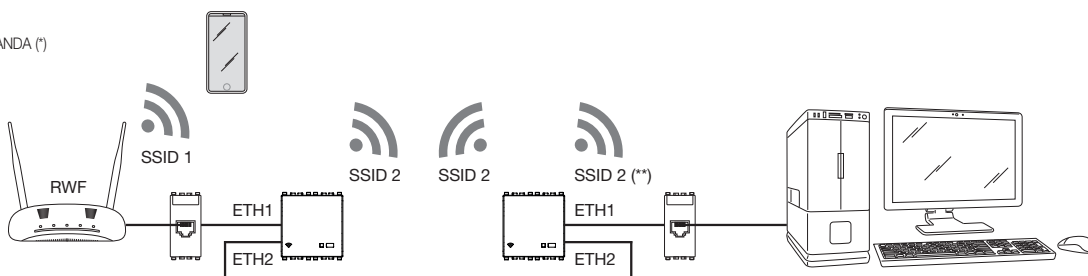
RWF: Router WiFi • WiFi Router
 Routeur Wi-Fi • Router Wi-Fi
 WLAN-Router • Δρομολογητής WiFi



3. Estensione rete LAN (EXTENDER) • LAN network extension (EXTENDER) • Extension réseau LAN (EXTENDER) • Ampliación de la red LAN (EXTENDER) • LAN-Netzwerkerweiterung (EXTENDER) • Επέκταση δικτύου LAN (EXTENDER)

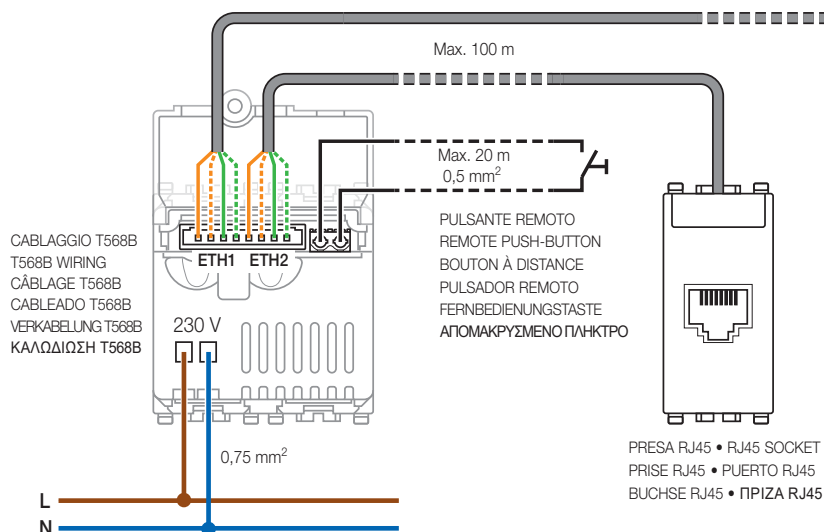
100% DI BANDA (*) • 100% BANDWIDTH (*)
 100% BANDE DE FRÉQUENCE (*) • 100% DE BANDA (*)
 100% BANDBREITE (*) • 100% ΤΗΣ ΖΩΝΗΣ (*)

RWF: Router WiFi • WiFi Router
 Routeur Wi-Fi • Router Wi-Fi
 WLAN-Router • Δρομολογητής WiFi



(*) 100% di banda quando l'Access point 1 è connesso solo all'Access point 2 • (*) 100% bandwidth when Access Point 1 is connected to Access Point 2 only
 (*) 100 % bande de fréquence quand le point d'accès 1 est relié uniquement au point d'accès 2 • (*) 100% de banda cuando el punto de acceso 1 está conectado solo al punto de acceso 2
 (*) 100% Bandbreite, wenn der Access Point 1 nur mit dem Access Point 2 • (*) 100% της ζώνης όταν το σημείο πρόσβασης 1 είναι συνδεδεμένο μόνο στο σημείο πρόσβασης 2
 (**) 50% di banda quando è abilitata la ripetizione del segnale WiFi • (***) 50% bandwidth when the WiFi signal repeater is enabled
 (***) 50 % bande de fréquence quand la répétition du signal Wi-Fi est active • (***) 50% de banda cuando está habilitada la repetición de la señal Wi-Fi
 (**) 50% Bandbreite, wenn die WLAN-Signalwiederholung aktiviert ist • (***) 50% της ζώνης όταν είναι ενεργοποιημένη η επανάληψη του σήματος WiFi

**ESEMPIO DI COLLEGAMENTO • CONNECTION EXAMPLE • EXEMPLE DE RACCORDEMENT
 EJEMPLO DE CONEXIÓN • ANSCHLUSSBEISPIEL • ΠΑΡΑΔΕΙΓΜΑΤΑ ΣΥΝΔΕΣΗΣ**



COLLEGAMENTO AL ROUTER O SWITCH O PRESA RJ45
 CONNECTION TO THE ROUTER, SWITCH OR RJ45 SOCKET
 BRANCHEMENT AU ROUTEUR OU SWITCH OU PRISE RJ45
 CONEXIÓN AL ROUTER O SWITCH O PUERTO RJ45
 ANSCHLUSS AN DEN ROUTER ODER SWITCH ODER BUCHSE RJ45
 ΣΥΝΔΕΣΗ ΣΕ ΔΡΟΜΟΛΟΓΗΤΗ Η ΔΙΑΚΟΠΤΗ Η ΠΡΙΖΑ RJ45