

46237.KIT

"Telecamera Bullet IP Wi-Fi, dedicata al kit Wi-Fi 46KIT.436WF a colori Day & Night, sensore CMOS 1/2,7", risoluzione 2 Mpx (1920x1080), obiettivo fuoco fisso 3,6 mm, filtro IR meccanico, Compressione H.265 e H.264, alimentazione 12 Vdc, IR 20 m, grado di protezione IP66. Dimensioni: Ø 64x154 mm. Peso 365 g.

Nota: la telecamera funziona solo in abbinamento al kit Wi-Fi 46KIT.436WF

Contenuto della confezione

Una volta ricevuto il dispositivo, controllare gli accessori indicati di seguito. Le illustrazioni sotto riportate hanno solo funzione di riferimento. Far riferimento all'apparecchiatura in dotazione.

Telecamera Camera	Istruzioni per l'uso Quick and start guide	Dima di foratura Drill template	Viti Screws & spiles

Introduzione

Questa telecamera IP Wi-Fi è stata progettata per fornire soluzioni TVCC ad elevate prestazioni. Utilizza le tecnologie più avanzate, di codifica e decodifica video ed è conforme al protocollo Wi-Fi IEEE802.11b/g/n.

Connessioni

Di seguito sono riportate le principali connessioni della telecamera.

IP Wi-Fi Day&Night colour Bullet camera, dedicated to the Wi-Fi kit 46KIT.436WF, CMOS 1/2,7" sensor, 2 Mpx (1920x1080) resolution, 3,6 mm fixed lens, mechanical IR filter H.265 and H.264 video compression, power supply 12 Vdc, IR 20 m, IP66 protection degree. Dimensions: Ø 64x154 mm. Weight 365 g.

Note: the camera works only in conjunctions with the kit Wi-Fi 46KIT.436WF

Package content

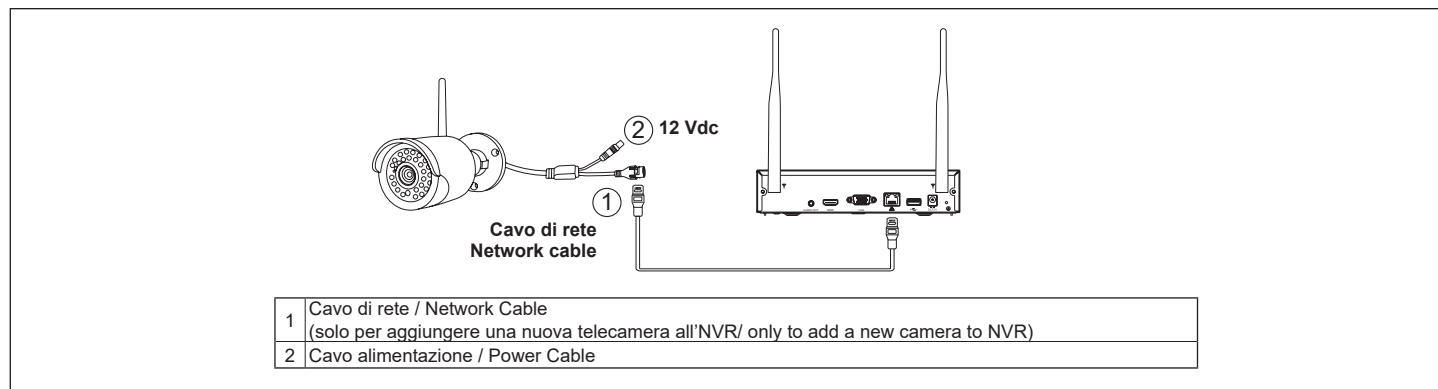
After you receive your device, please check the following accessories. The pictures here are for reference only.

Introduction

This camera is designed to provide high-performance CCTV solutions. It uses the most advanced video encoding and decoding technologies and complies with the protocol Wi-Fi IEEE 802.11b/g/n

Connections

Here below the main connections of the camera.



Regole di installazione

L'installazione deve essere effettuata da personale qualificato con l'osservanza delle disposizioni regolanti l'installazione del materiale elettrico in vigore nel paese dove i prodotti sono installati.

Installazione

Prima di iniziare, assicurarsi che la parete o il soffitto o l'appoggio siano sufficientemente solidi per sopportare tre volte il peso della telecamera. Installare e utilizzare la telecamera in ambiente asciutto. La procedura di montaggio è la seguente:

- 1 - Praticare i fori per le viti e per il cavo sulla parete utilizzando la dima di foratura.
- 2 - Passare i cavi e collegare il cavo di alimentazione.
- 3 - Fissare la base di montaggio della telecamera alla parete con le viti.
- 4 - Allentare le viti di fissaggio per regolare l'angolo di visuale della telecamera.
- 5 - Le telecamere sono già configurate per connettersi via Wi-Fi all'NVR.

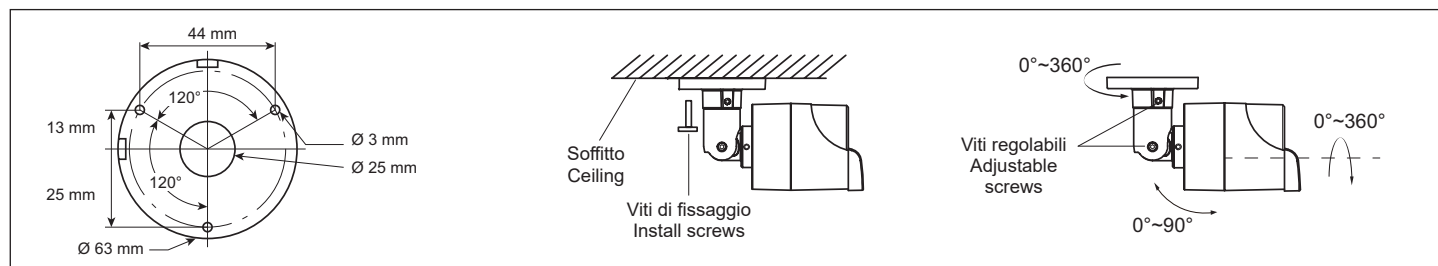
Installation rules

Installation should be carried out by qualified staff in compliance with the current regulations regarding the installation of electrical equipment in the country where the products are installed.

Installation

Before start, please make sure that the wall or ceiling or desktop is strong enough to withstand 3 times the weight of the camera. Please install and use the camera in the dry environment. The mounting steps are as follows:

- 1 - Drill the holes for the screws and the cable on the wall, using the drill template.
- 2 - Pass the cables and connect the power cord.
- 3 - Fix the mounting base of the camera to the wall with the screws.
- 4 - Loosen the fixing screws to adjust the viewing angle of the camera.
- 5 - The cameras are already configured to connect to the NVR via Wi-Fi.



46237.KIT

Aggiunta nuova telecamera all'NVR

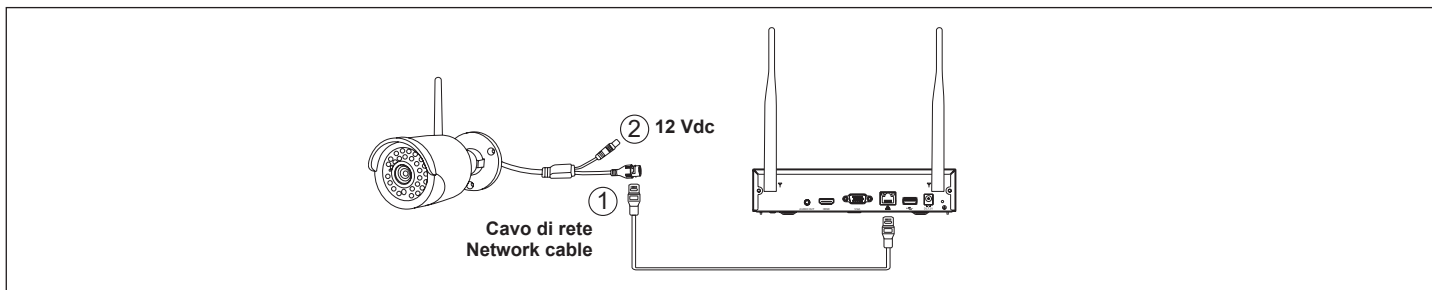
Questa operazione va eseguita qualora si voglia aggiungere una nuova telecamera (al massimo 2) alle due telecamere già comprese nel kit.

- Alimentare la telecamera e l'NVR, quindi collegarli tramite l'apposito cavo di rete. Assicurarsi che il Led NET dell' NVR sia acceso, in caso contrario controllare i collegamenti.

Addition new camera to the NVR

This operation must be done if you want to add a new camera (max 2) to the 2 cameras already included in the kit.

- Power the camera and the NVR, then connect them using the network cable. Make sure that the Net LED of the NVR is ON, if not check the connections



- Entrare nel menu Menu Principale>Configura Wi-Fi e cliccare su Abbinamento per abbinare la telecamera all'NVR.

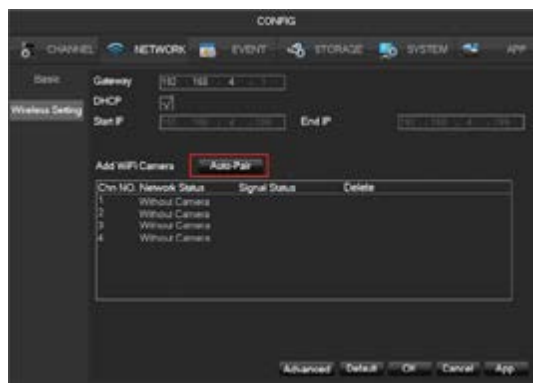
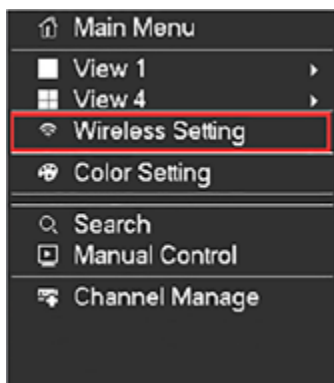
- Enter in the Main Menu-->Wireless Setting and click Auto-Pair to add the camera to the NVR.

Al primo accesso verrà richiesto di inserire:

Nome utente: Admin
Password: 123456

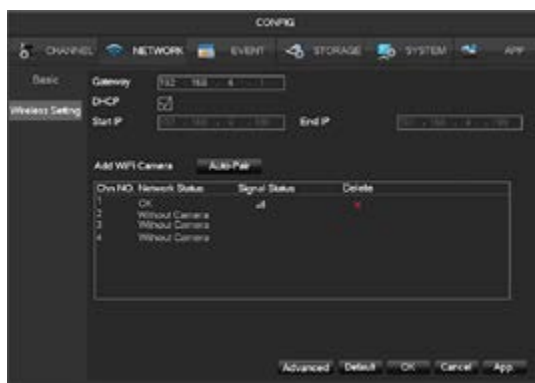
At the first access you will be asked to enter:

User name: Admin
Password: 123456



- Al termine dell'abbinamento verrà visualizzato il messaggio OK e l'immagine della telecamera apparirà sullo schermo. Disconnettere quindi il cavo di rete.

- At the end of pairing, the message OK will be displayed and the image will appear on the screen. Then, disconnect the network cable.



46237.KIT

Specifiche / Specifications

Telecamera Camera	Sensore Sensor	1/2,7" CMOS 2 Mpx
	Pixel immagine Pixel image	1920x1080
	Otturatore elettronico Electronic shutter	1/25 s ~ 1/100000 s / AUTO
	Sensibilità Sensitivity	0,01 lux@F1,2, AGC ON; 0 Lux (IR LED ON)
	Obiettivo Lens	3,6 mm
Immagine Image	Compressione video Video compression	H.264/H.265
	Risoluzione Resolution	1080p (1920 x 1080), 1,3 Mpx (1280 x 960), 720p (1280 x 720), D1 (640 x 360)
	Bit Rate	896 Kbps ~ 3 Mbps
	Frame rate primario Primary frame rate	20 Fps (1920 x 1080) 20 Fps (1280 x 960) 20 Fps (1280 x 720) 20 Fps (D1)
	Frame rate secondario Secondary frame rate	20 Fps (640 x 360)
Wi-Fi	Codifica Codification	VBR/CBR
	Wi-Fi standard	IEEE802.11b/g/n
	Range di Frequenza Frequency range	2412 - 2472 MHz
	Sicurezza Security mode	64/128-bit WEP, WPA/WPA2, WPA-PSK/WPA2-PSK, WPS
	Velocità trasmissione Transmission speed	11b: 11Mbps, 11g: 54Mbps, 11n:150Mbps
Funzioni Functions	Distanza trasmissione Transmission range	300 m (in aria libera/ no objet interference)
	Funzioni Fucntions	D-WDR, Smart-IR, 3DNR, movimento/motion, defog
	Protocollo di rete Network protocol	Proprietario/ Proprietary
Altro Others	Giorno/Notte Day&Night	ICR
	Rete Network	RJ45 10/100M
	Distanza IR IR distance	20 m
	Grado IP IP grade	IP66
	Temperatura di lavoro Operating temperature	-20°C + 60°C con umidità/ with humidity 10% ~ 90%
	Alimentazione Power supply	12 Vdc - 300 mA
	Consumi Consumption	3,6 W
	Dimensioni Dimensions	Ø 64x154 mm
Peso Weight	365 g	

46237.KIT

Avvertenze

- Prima di utilizzare il prodotto si raccomanda vivamente di leggere il manuale e di conservarlo in un luogo sicuro per consultazione futura.
- Utilizzare l'alimentazione specificata per il collegamento.
- Evitare di azionare il prodotto in modo improprio, sottoporlo a urti o vibrazioni, forti pressioni che possono danneggiarlo.
- Non utilizzare detergenti corrosivi per pulire il corpo principale della telecamera. Se necessario, utilizzare un panno morbido e asciutto per pulirla; in caso di sporco resistente utilizzare un detergente neutro. È possibile utilizzare detergenti per mobili di qualità.
- Non puntare la telecamera direttamente verso oggetti estremamente luminosi, ad esempio il sole, in quanto si potrebbe danneggiare il sensore d'immagine.
- Seguire le istruzioni per installare la telecamera. Non rovesciare la telecamera, altrimenti riceverà un'immagine rovesciata.
- Non azionarla se temperatura, umidità e alimentazione non corrispondono ai limiti o valori specificati.
- Tenere lontano da fonti di calore quali radiatori, bocchette dell'aria calda, stufe e simili.
- Il presente documento contiene le istruzioni per l'uso del prodotto. Non è la garanzia di qualità. Ci riserviamo il diritto di correggere errori di stampa, incongruenze con la versione più recente, aggiornamenti del software e miglioramenti, interpretazione e modifiche al prodotto. Tali cambiamenti saranno pubblicati nella versione più recente senza previa notifica.
- Quando il prodotto è in uso, sono applicabili i contenuti di Microsoft, Apple e Google. Le immagini e le schermate di questo manuale hanno lo scopo di spiegare l'utilizzo del prodotto. La proprietà dei marchi commerciali, dei logo e altre proprietà intellettuali relative a Microsoft, Apple e Google appartengono alle suddette aziende.

Caratteristiche tecniche

Range di frequenza: 2412-2472 MHz
Potenza RF trasmessa: < 100 mW (20 dBm)

Regole di installazione

L'installazione deve essere effettuata con l'osservanza delle disposizioni regolanti l'installazione del materiale elettrico in vigore nel Paese dove i prodotti sono installati.

Conformità Normativa

Direttiva RED
Norme EN 301 489-17, EN 300 328, EN 62311, EN 60950-1

Vimar SpA dichiara che l'apparecchiatura radio è conforme alla direttiva 2014/53/UE. Il testo completo della dichiarazione di conformità UE è disponibile nella scheda di prodotto al seguente indirizzo Internet: faidate.vimar.com



RAEE - Informazioni agli utilizzatori

Il simbolo del cassonetto barrato riportato sull'apparecchiatura o sulla sua confezione indica che il prodotto alla fine della propria vita utile deve essere raccolto separatamente dagli altri rifiuti. L'utente dovrà, pertanto, conferire l'apparecchiatura giunta a fine vita agli idonei centri comunali di raccolta differenziata dei rifiuti elettrotecnici ed elettronici. In alternativa alla gestione autonoma è possibile consegnare l'apparecchiatura che si desidera smaltire al rivenditore, al momento dell'acquisto di una nuova apparecchiatura di tipo equivalente. Presso i rivenditori di prodotti elettronici con superficie di vendita di almeno 400 m² è inoltre possibile consegnare gratuitamente, senza obbligo di acquisto, i prodotti elettronici da smaltire con dimensioni inferiori a 25 cm. L'adeguata raccolta differenziata per l'avvio successivo dell'apparecchiatura dismessa al riciclaggio, al trattamento e allo smaltimento ambientalmente compatibile contribuisce ad evitare possibili effetti negativi sull'ambiente e sulla salute e favorisce il reimpiego e/o riciclo dei materiali di cui è composta l'apparecchiatura.

Cautions

- Before operation, we strongly advise users to read this manual and keep it properly for using later.
- Please use the specified power supply to connect.
- Avoid from in correct operation, shock vibration, heavy pressing which can cause damage to product.
- Do not use corrosive detergent to clean main body of the camera. If necessary, please use soft dry cloth to wipe dirt; for hard contamination, use neutral detergent. Any cleanser for high grade furniture is applicable.
- Avoid aiming the camera directly towards extremely bright objects, such as sun, as this may damage the image sensor.
- Please follow the instructions to install the camera. Do not reverse the camera, or the reversing image will be received.
- Do not operate it incase temperature, humidity and power supply are beyond the limited stipulations.
- Keep away from heat sources such as radiators, heat registers, stove., etc.
- This is product instructions not quality warranty. We may reserve the rights of amending the typographical errors, inconsistencies with the latest version, software upgrades and product improvements, interpretation and modification. These changes will be published in the latest version without special notification.
- When this product is in use, the relevant contents of Microsoft, Apple and Google will be involved in. The pictures and screenshots in this manual are only used to explain the usage of our product. The ownerships of trademarks, logos and other intellectual properties related to Microsoft, Apple and Google belong to the above-mentioned companies.

Technical characteristics

Frequency range: 2412-2472 MHz
Transmission RF power: < 100 mW (20 dBm)

Installation rules

Installation should be carried out in compliance with the current regulations regarding the installation of electrical equipment in the country where the products are installed.

Conformity to Standards

RED Directive
EN 301 489-17, EN 300 328, EN 62311, EN 60950-1 Standards

Vimar SpA declares that this radio device complies the 2014/53/UE Directive. The full text of the UE conformity declaration is available on the product sheet at the following internet address: faidate.vimar.com



WEEE - User information

The crossed bin symbol on the appliance or on its packaging indicates that the product at the end of its life must be collected separately from other waste. The user must therefore hand the equipment at the end of its life cycle over to the appropriate municipal centres for the differentiated collection of electrical and electronic waste. As an alternative to independent management, you can deliver the equipment you want to dispose of to the dealer when purchasing a new appliance of an equivalent type. You can also deliver electronic products to be disposed of that are smaller than 25 cm for free, with no obligation to purchase, to electronics retailers with a sales area of at least 400 m². Proper sorted waste collection for subsequent recycling, processing and environmentally conscious disposal of the old equipment helps to prevent any possible negative impact on the environment and human health while promoting the practice of reusing and/or recycling materials used in manufacture.