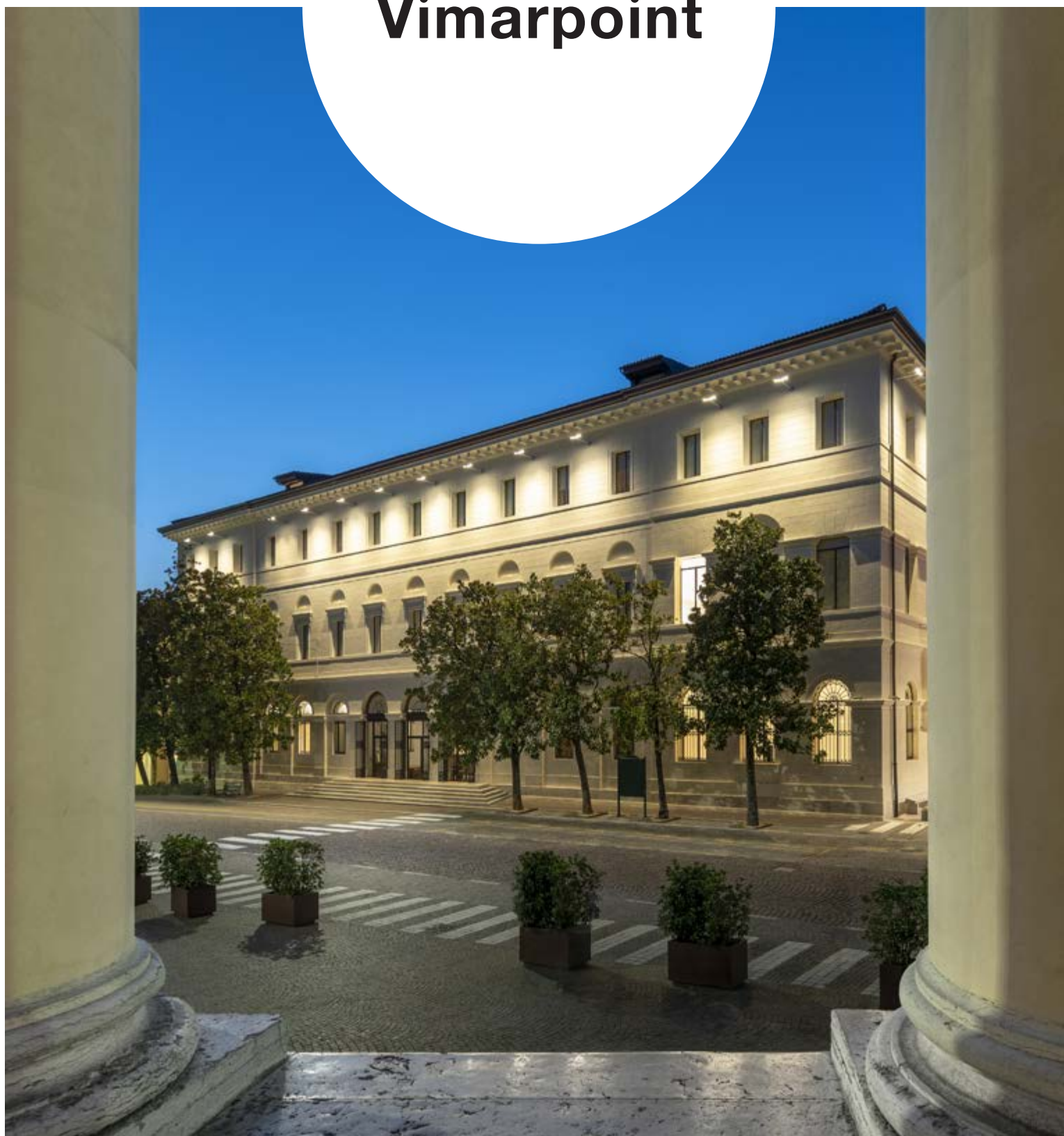


Vimarpoint



B.P.OINT 18.03 • In caso di mancato recapito inviare al CMP di Padova per la restituzione al mittente previo pagamento resi.

Referenze

**La holding del gruppo
Benetton sceglie Vimar**

Treviso sede holding finanziaria

Notizie

**Arké mostra una nuova
anima**

Nasce Arké Metal

La parola al progettista

**L'eccellenza Vimar sale
ad alta quota**

Arch.tti Berti e Fondriest - **Artistudio**

 **VIMAR**
energia positiva



Eikon.
Energia evoluta e finiture pregiate.



Placche dal design ricercato. Comandi ergonomici e meccanismi silenziosi. Materiali pregiati; dettagli e colori affascinanti per un tocco di classe incomparabile. Eikon Evo, Eikon Tactil, Eikon Chrome, Eikon Total Look: quattro linee nate da un'idea di bellezza unica. Con la certezza del made in Italy e una garanzia di 3 anni.

 **VIMAR**
energia positiva

P 2

Referenze



01

La holding del gruppo Benetton sceglie la tecnologia Vimar per la sua nuova sede direzionale

P 2

Treviso sede holding finanziaria



02

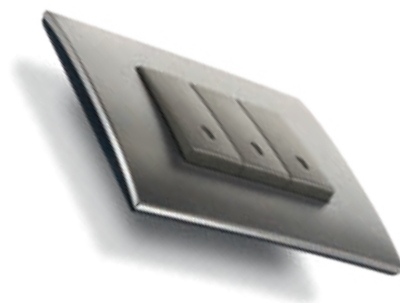
Plana vi accoglie a Matera, capitale europea della cultura 2019

P 10

Matera albergo diffuso

P 18

Notizie



Prodotto

La contemporaneità di Arké esibisce una nuova anima

P 18

Nasce Arké Metal, la colorazione calda che prima non c'era

Prodotto

Il mondo Eikon accoglie una nuova forma di energia

P 26

Nasce Eikon Exé, una linea di placche dal design essenziale e ricercato

Azienda

Privacy e Videosorveglianza: l'Europa cambia le regole... ma non troppo

P 34

Il Regolamento Generale GDPR:

la normativa europea sulla protezione dei dati personali si aggiorna

Azienda

Vimar incontra la stampa

P 37

Un appuntamento di successo organizzato per comunicare tante novità

P 38

La parola al progettista



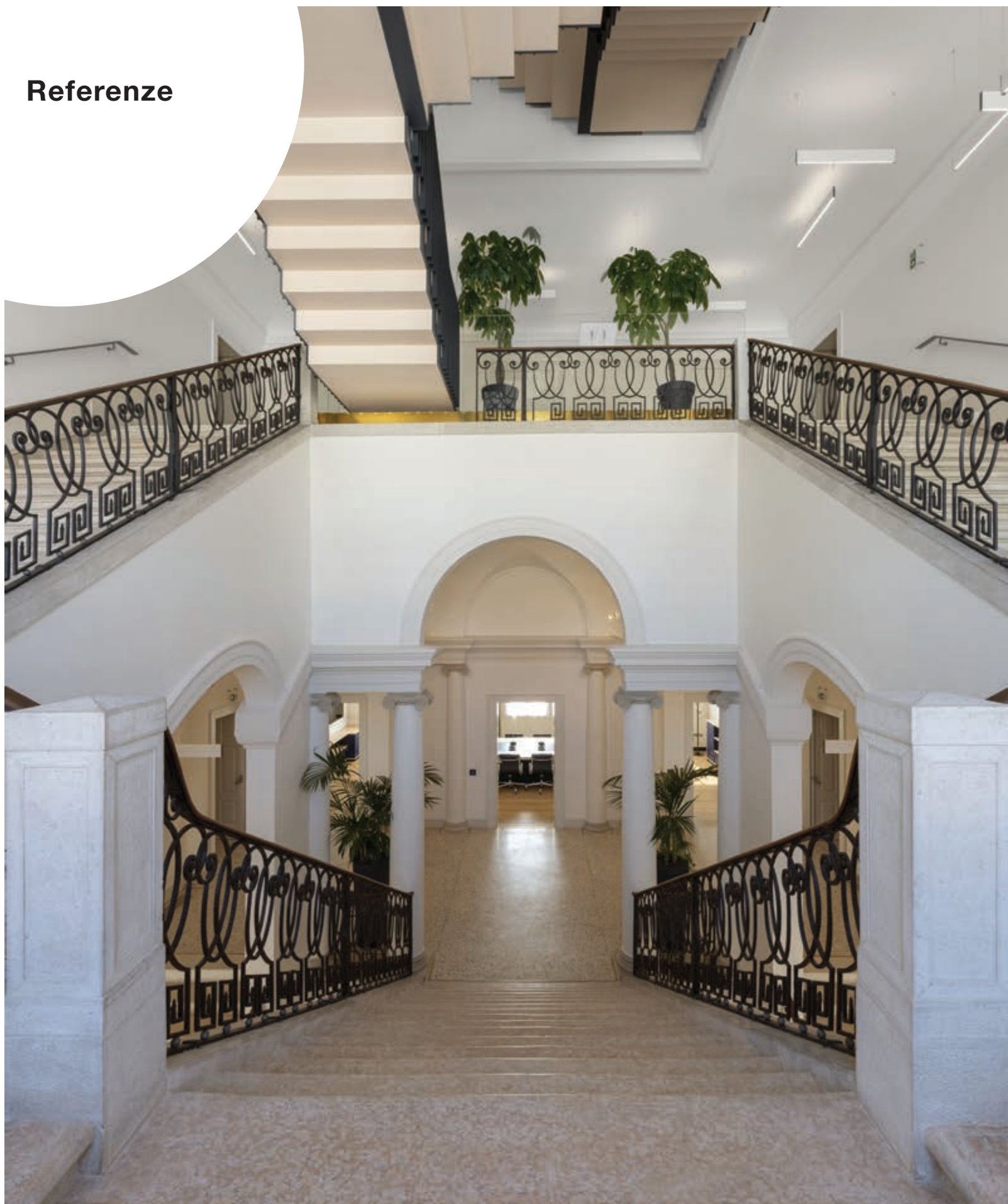
Progetto

L'eccellenza Vimar sale ad alta quota

P 38

Arch.tti Giovanni Berti e Monica Fondriest
- Artistudio

Referenze



La holding del gruppo Benetton sceglie la tecnologia Vimar per la sua nuova sede direzionale

Treviso sede holding finanziaria

Serie Civile
Eikon Evo

UN'OPERA DI "RIFUNZIONALIZZAZIONE" TRASFORMA L'EX TRIBUNALE ASBURGICO DI TREVISO NELLA NUOVA SEDE DELLA HOLDING FINANZIARIA EDIZIONE SRL.

A quasi 200 anni dalla sua costruzione l'ex Tribunale Asburgico di Treviso vive un nuovo ed importante capitolo della sua storia. L'immobile - che costituisce il fulcro architettonico di un complesso di edifici e spazi nel centro cittadino - è infatti stato sottoposto ad un'opera di "rifunionalizzazione" per trasformarlo nella nuova sede della holding finanziaria Edizione srl, capofila del gruppo Benetton.

L'ambizioso obiettivo del progetto di restauro, affidato all'architetto Tobia Scarpa, è stato quello di unire il recupero delle caratteristiche storiche e delle originarie qualità decorativo-architettoniche dell'edificio alla creazione di spazi adatti ad ospitare la moderna sede di uno dei principali gruppi finanziari italiani.

L'intervento ha quindi richiesto innanzitutto un'approfondita fase conoscitiva delle caratteristiche originarie dell'edificio, perseguita mediante accurate ricerche storiche. Alla fase di ricerca d'archivio e di >





raccolta della documentazione si sono aggiunte poi indagini sui colori originali delle facciate, degli intonaci e degli elementi decorativi.

Questo ha permesso di riproporre l'originaria distinzione cromatica tra le differenti parti della facciata esterna: basamento e cornici marcapiano superiori di tonalità più scura e pareti in elevazione di tonalità più chiara.

Il passo successivo è stato quello di coniugare questi aspetti con le esigenze funzionali contemporanee: i tre livelli sui quali si sviluppa l'edificio ora infatti contengono spazi modulari dotati delle migliori predisposizioni impiantistiche, per rispondere agli standard più elevati.

In un contesto come questo, dove l'obiettivo era quello di valorizzare le caratteristiche identitarie dell'immobile ma allo stesso tempo renderlo innovativo dal punto di vista funzionale e tecnologico, la scelta di Vimar come Partner privilegiato è stata fondamentale.

Le linee affascinanti, ricercate ed esclusive della serie Eikon Evo, scelta nella versione in alluminio anodizzato color grigio lava, sono infatti testimoni indiscusse della qualità, del design e dell'innovazione che contraddistinguono una gamma di prodotti interamente progettati e realizzati in Italia. Di classe innata e fascino intramontabile, i dispositivi Eikon Evo conquistano per la loro eleganza mai scontata. Presenze

che sanno essere discrete e pregevoli al tempo stesso, dai lineamenti leggeri e definiti.

Un vero e proprio gioiello. Un elogio alla bellezza delle forme e al pregio delle finiture; una nuova definizione di stile e un nuovo concetto di lusso che rendono l'impianto elettrico di questi uffici in linea con il loro concept. Forme disegnate per apparire, dimensioni che risaltano con delicatezza sulle pareti, profili ultra sottili, questa serie dà spazio al pregio delle finiture e alla loro lavorazione, valorizzando tasti e comandi KNX ai quali fa da cornice. Mentre questi permettono un controllo impeccabile dell'illuminazione, le prese Vimar, posizionate in punti comodi, assicurano un accesso all'energia elettrica costante e sicuro. Anche la trasmissione dei dati può così avvenire in modo sicuro.

La scelta di Eikon Evo per la gestione dell'energia all'interno di questi spazi, la cui rinascita rappresenta un dono per tutta la città, non è stata quindi casuale: design e qualità made in Italy, un connubio perfetto firmato Vimar. ●

**Le soluzioni adottate valorizzano
le caratteristiche identitarie
dell'immobile e lo rendono innovativo
dal punto di vista funzionale e
tecnologico**



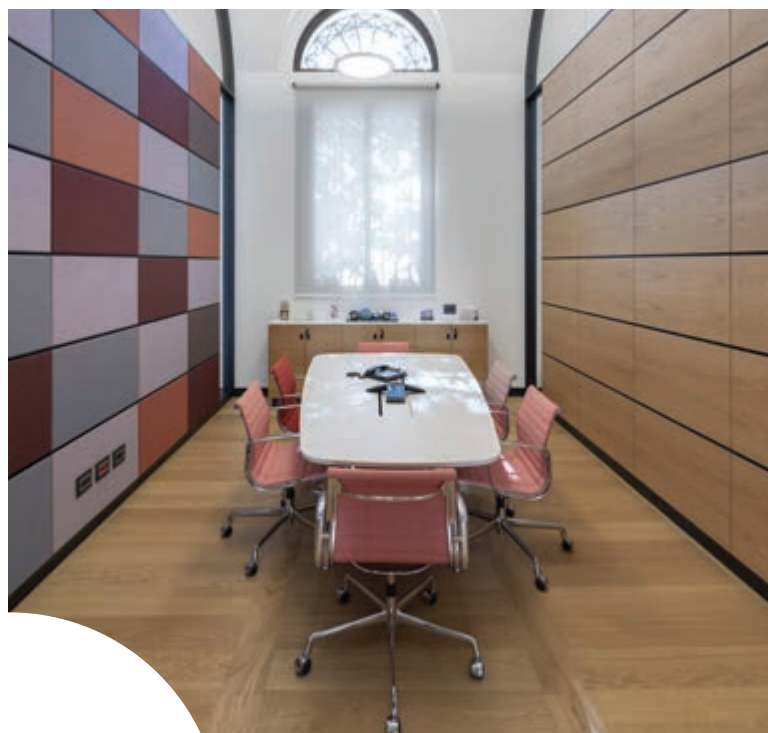
#eikonevo







**Di classe innata e fascino
intramontabile, i dispositivi Eikon
Evo conquistano per la loro eleganza
mai scontata**



#comandiKNX



La parola all'installatore

Il sistema installato presso l'ex Tribunale Asburgico di Treviso ha permesso di realizzare una supervisione integrata dell'edificio, rendendolo perfettamente ottimizzato in termini di prestazioni, sicurezza, continuità di esercizio e risparmio energetico.

Per quanto concerne gli elementi in campo, dopo un'attenta analisi da parte della proprietà e lo sviluppo di diversi mockup, si è optato per l'utilizzo della serie Eikon Evo di Vimar, nella versione con placca color grigio lava. Per l'illuminazione all'interno di locali come i servizi igienici, piccoli depositi e cantine è stato previsto l'utilizzo di rivelatori di movimento, mentre all'interno di uffici e zone comuni sono stati utilizzati dispositivi Vimar interfacciati all'impianto KNX. A garanzia dell'impatto estetico, per la termoregolazione è stato opzionato l'utilizzo di termostati KNX Vimar accoppiati a sonde di

umidità anch'esse connesse all'impianto centralizzato.

Ovviamente il bello è soggettivo, ma devo ammettere che in questo progetto la proposta Vimar ha dato un valore aggiunto alla bellezza dell'immobile.

Per. Ind. Emanuele Bruno

*Gaetano Paolin S.p.A.,
Padova (PD)*



Credits:

Installazione impianto
Gaetano Paolin S.p.A., Padova (PD)

Referenze



Plana vi accoglie a Matera, capitale europea della cultura 2019

Matera albergo diffuso

Serie Civile

Plana

UN LUOGO STORICO DALLA FORTE IDENTITÀ, DOVE L'OSPITALITÀ PIÙ RAFFINATA INCONTRA UN DESIGN ELEGANTE E SENZA TEMPO.

Città magica e dall'architettura irripetibile, nonché Patrimonio Mondiale dell'UNESCO, Matera racchiude in sé un'armonia unica, frutto dell'incontro tra storia e contemporaneità.

Qui - nel cuore degli antichi Rioni Sassi, nucleo urbano originario della città - alcune strutture risalenti al 1600 sono state restaurate e reinventate per accogliere i nuovi spazi di un albergo diffuso, Corte San Pietro.

Quelle che un tempo erano antiche case ricavate all'interno dei sassi, sono così diventate raffinate camere d'albergo che si affacciano su >



L'accoglienza degli ospiti è facilitata e coordinata dalla tecnologia intelligente dei prodotti Vimar

#plana



una corte che, grazie ad un paziente lavoro di recupero dell'originaria pavimentazione - le cosiddette "chiancarelle" - è tornata al suo antico splendore. Di sera questo spazio, illuminato dalla luce delle candele, diventa un luogo suggestivo e raccolto, quasi magico.

Il progetto, opera di Daniela Amoroso, giovane architetto materano, è riuscito a coniugare luoghi storici, densi di una seduttiva identità, con armonia, rigore e comfort dell'ospitalità più raffinata, impreziosita da elementi dal design elegante e senza tempo.

Esattamente come la serie Plana, scelta per consentire agli ospiti e al personale di avere un controllo impeccabile dell'energia elettrica e dell'illuminazione. Minimale nel design e curata nei dettagli, Plana entra con naturalezza nei vari ambienti della struttura, gestendo e distribuendo l'energia senza sprechi, grazie ad una tecnologia intelligente dai comandi intuitivi che regola luci, temperatura, dispositivi per il comfort e per la sicurezza. Con Plana l'energia di Corte San Pietro si governa nel segno di un'essenzialità tutta italiana. >







Tasti, comandi e placche - che fungono da cornice - sono tutti di colore bianco e si inseriscono perfettamente nelle camere, rigorosamente monocromatiche e caratterizzate da tonalità castane che vanno dal beige della pietra al marrone del legno e del ferro cortèn.

Qui la ricerca costante di un legame tra gli ambienti interni e il paesaggio circostante ha dato vita al gioco della mescolanza della pietra locale, del legno e del ferro che si ripete in ogni camera con differenti proporzioni seguendo un disegno lineare ed essenziale. Elementi poveri, solitamente associati ad uno stile rustico, assumono leggerezza e modernità.

Archi di tufo introducono alle stanze, ambienti intimi e avvolgenti, caratterizzati da nicchie e cavità che accolgono diversi elementi in pietra. L'arredamento è costituito da antichi mobili risistemati e oggetti tipici recuperati. La natura trova così posto in ogni camera attraverso vari elementi di arredo: antiche cassapanche in castagno diventate porte, mensole o tavoli, strutture di vecchie sedie in legno diventate porta salviette, sezioni di vecchi tronchi trasformate in sedute o comodini. >



Plana gestisce l'energia senza sprechi grazie a una tecnologia intelligente che regola luci, temperatura, dispositivi per il comfort e per la sicurezza

Al di sotto di questi spazi sono situate otto cisterne, ambienti caratterizzati dalla tipica forma a campana, testimonianza dell'antico sistema di approvvigionamento delle acque, esempio eccellente di sviluppo sostenibile.

L'attenzione e la cura che il personale della struttura ripone nell'accoglienza degli ospiti, facilitata dalla tecnologia intelligente dei prodotti Vimar, rappresentano infine un ulteriore unicum di un soggiorno presso Corte San Pietro. ●





Credits:
 Installazione impianto
 Impianti Elettrici Eustacchio, Borgo Picciano (MT)

Notizie



La contemporaneità di Arké esibisce una nuova anima

Nasce Arké Metal, la colorazione calda che prima non c'era

UNA PERSONALITÀ FORTE E INNOVATIVA.

Stile contemporaneo e forte appeal, funzionale e pragmatica, estetica universale. Arké Metal, col suo colore metallico ma caldo, è l'ideale complemento di spazi residenziali e alberghieri che amano mostrarsi a partire dai dettagli senza trascurare la sostanza. >





METAL



BRONZO SCURO



CHAMPAGNE MATT

Grazie alla decisa identità della nuova colorazione dei comandi e alle tre inedite finiture per le placche, appositamente create per valorizzarlo, Arké Metal esplora inediti accostamenti materici per vestire un modello di energia ancora più attuale e creativo.

IERI BIANCO E GRIGIO ANTRACITE. OGGI ANCHE METAL.

Appositamente studiato per abbinarsi a qualsiasi finitura metallica e ai materiali naturali, Metal completa l'offerta di cromie per tasti e comandi Arké, ulteriormente valorizzati da nuove finiture per le placche. Per esaltare i dettagli e la personalità di ciascun ambiente con numerose combinazioni cromatiche. >

#arkémetal



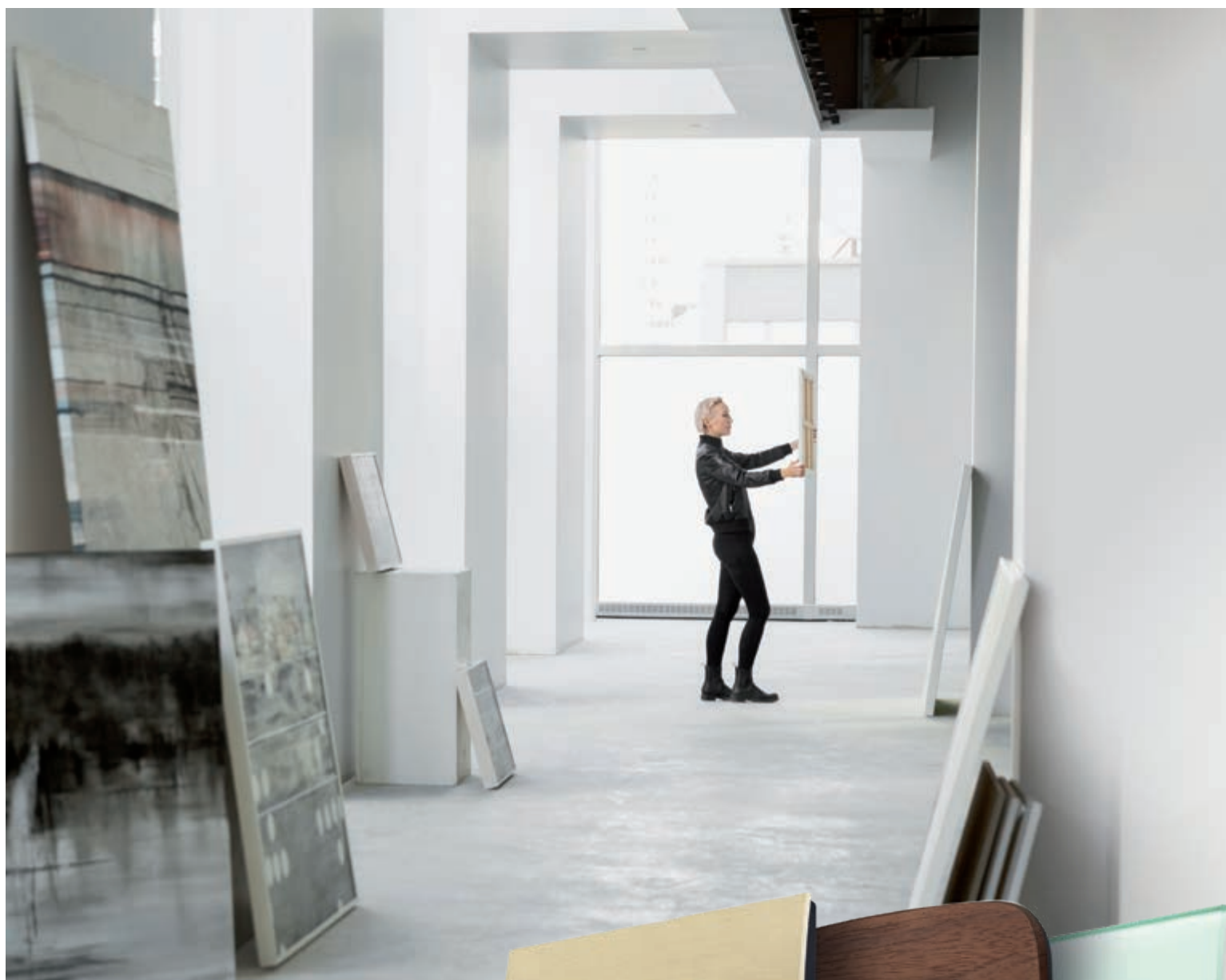


PLACCHE CON NUOVE CROMIE CALDE PER RISPONDERE ALLE PIÙ ATTUALI TENDENZE DELL'ABITARE.

I colori dei tasti e le nuove finiture per le placche di Arké interpretano al meglio le più contemporanee correnti di interior design che prediligono l'abbinamento con materiali naturali, contrasti attenuati e tinte calde.

**Arké Metal incarna
le più contemporanee correnti
dell'interior design**





UN'ACCURATA RICERCA ESTETICA PRECISA NEL DETTAGLIO.

Realizzata con materie prime selezionate per durare nel tempo, processi produttivi innovativi e l'attenzione per le finiture tipica del made in Italy, Arké rappresenta una scelta estetica in perfetta armonia con qualsiasi contesto architettonico, per valorizzare ogni spazio in ogni sua più personale espressione. >

Metalli
Metal Elite
Metal Color
Alu Tech

Legni
Wood

Tecnopolimeri
Reflex Plus
Color Tech
Tecno Basic

**Arké Metal valorizza
l'identità di ogni contesto
rendendolo inconfondibile**



**SOLUZIONI SEMPRE PERSONALIZZABILI PER RISULTARE
INCONFONDIBILI.**

Arké è versatile e supporta i nuovi trend di interior design offrendo diverse modalità di personalizzazione del punto luce. Le placche possono riportare un preciso logo, sono disponibili in numerose colorazioni, anche speciali su ordinazione, mentre tasti e comandi possono mostrare diverse simbologie per rappresentare in modo immediato le funzioni scelte che nel mondo domotico, grazie alle tecnologie digitali By-me e KNX, possono essere impostate e modificate a piacimento.

**TECNOLOGIE E FUNZIONI EVOLUTE AL SERVIZIO DELLA SICUREZZA,
DELL'EFFICIENZA ENERGETICA E DEL COMFORT.**

Arké Metal non è contemporanea solo nell'estetica, supporta le più innovative tecnologie per rendere semplice e intuitiva la gestione degli ambienti. La sua intelligenza garantisce il massimo dell'efficienza e un comfort sempre ottimale, ma anche tanta sicurezza e un costante controllo, anche da remoto. Le azioni quotidiane risultano immediate e perfettamente coordinate, come richiedono le più attuali tendenze del vivere moderno. ●

LA TEMPERATURA
È SEMPRE
QUELLA DESIDERATA



LA LUCE SOLO
QUANDO SERVE



LA TUA MUSICA
IN OGNI STANZA



SENZA FILI
E SENZA BATTERIA



IL SEGNALE DI RETE
ARRIVA OVUNQUE



VIVERE
PROTETTI



CONTROLLO
ACCESSI



IL MONDO ESTERNO
IN ALTA RISOLUZIONE

Il mondo Eikon accoglie una nuova forma di energia

Nasce Eikon Exé, la nuova Eikon dal design essenziale e ricercato



UNA NUOVA LINEA DI PLACCHE CON CUI CREARE SEMPRE QUALCOSA DI NUOVO E STRAORDINARIO.

Eikon Exé è la nuova anima di Eikon. Ne sposa l'eccellenza in termini di design e di funzionalità evolute, facendola propria. Interpreta un gusto materico, essenziale, dinamico, pronto ad accompagnare l'individualità di chiunque: una concezione attuale che va a ridefinire il ruolo dei complementi vissuti non più come semplici oggetti, ma come veri e propri ritratti di chi li sceglie, che mostrano come un'idea stilistica si possa declinare in modo personale e coerente.

In questo modo prendono vita progetti coordinati e coerenti per spazi straordinari, dove architettura e complementi sono tutt'uno e ogni ambiente è pensato per chi lo abiterà.



ESSENZA DI FORME E MATERIA.

Le più attuali tendenze nell'ambito del design e dell'architettura prediligono linee essenziali e proporzioni misurate, cromie neutre e forme discrete, materiali naturali e finiture ricercate. Rivelano una bellezza colta e un'eleganza sofisticata, mai ostentata.

Lo stile è vissuto quindi come un filo sottile che unisce ogni spazio con un'estetica unica e riconoscibile, dove si alternano tonalità delicate e precise scelte materiche. >





LA PUREZZA DELLE FORME.

Quando la bellezza è discrezione, rigore, eleganza nasce Eikon Exé. Il suo design è qualcosa di nuovo e straordinario, rigorosamente made in Italy: è funzionale, atemporale, mostra forme armoniose e un perfetto equilibrio di volumi e proporzioni.



IL FASCINO DELLA MATERIA.

Essenziale, concreta ed intrigante, Eikon Exé esprime una bellezza fatta di finiture calde e ricercate che raccontano la cultura del saper fare, dove ogni particolare ha il giusto peso e contribuisce a rendere unico l'insieme. Per regalare suggestioni materiche sempre eleganti.

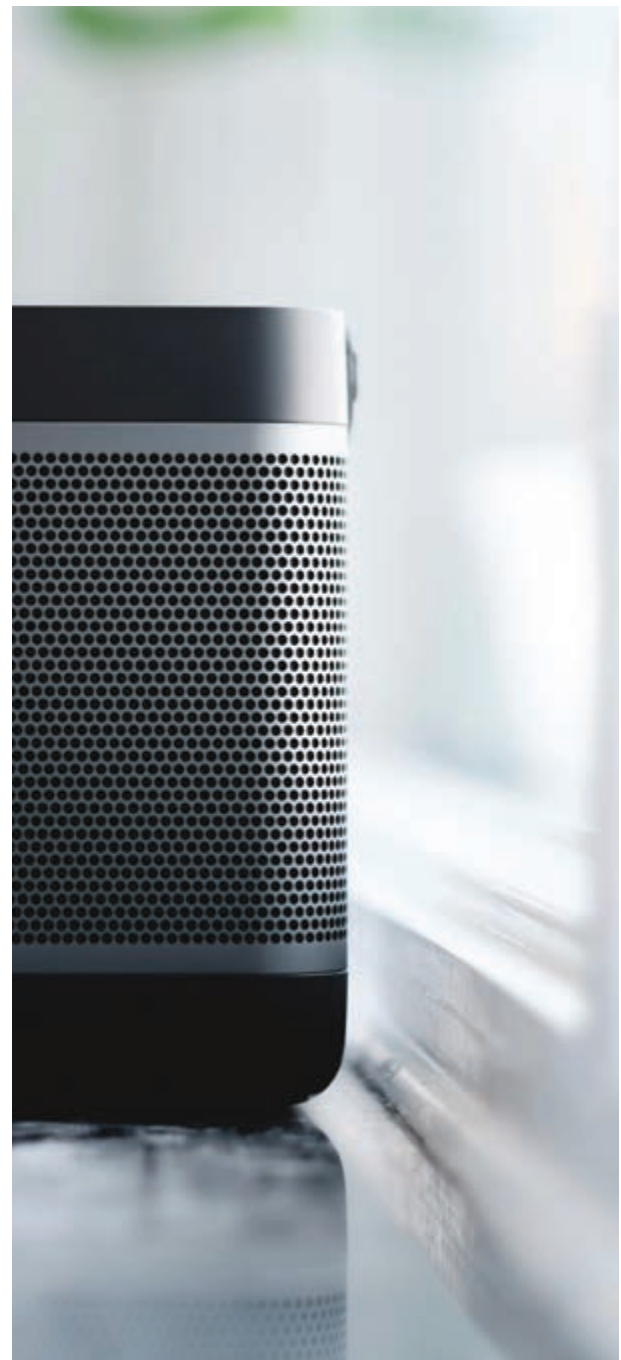
Veste una vasta gamma di materiali ricercati: specchio, vetro, gres marmorizzato, legno, pelle e ben quattro diverse interpretazioni dei metalli. Mostrano tutte lavorazioni ineccepibili dalla perfetta resa estetica, un'ottima qualità e garantiscono una lunga durata nel tempo. >

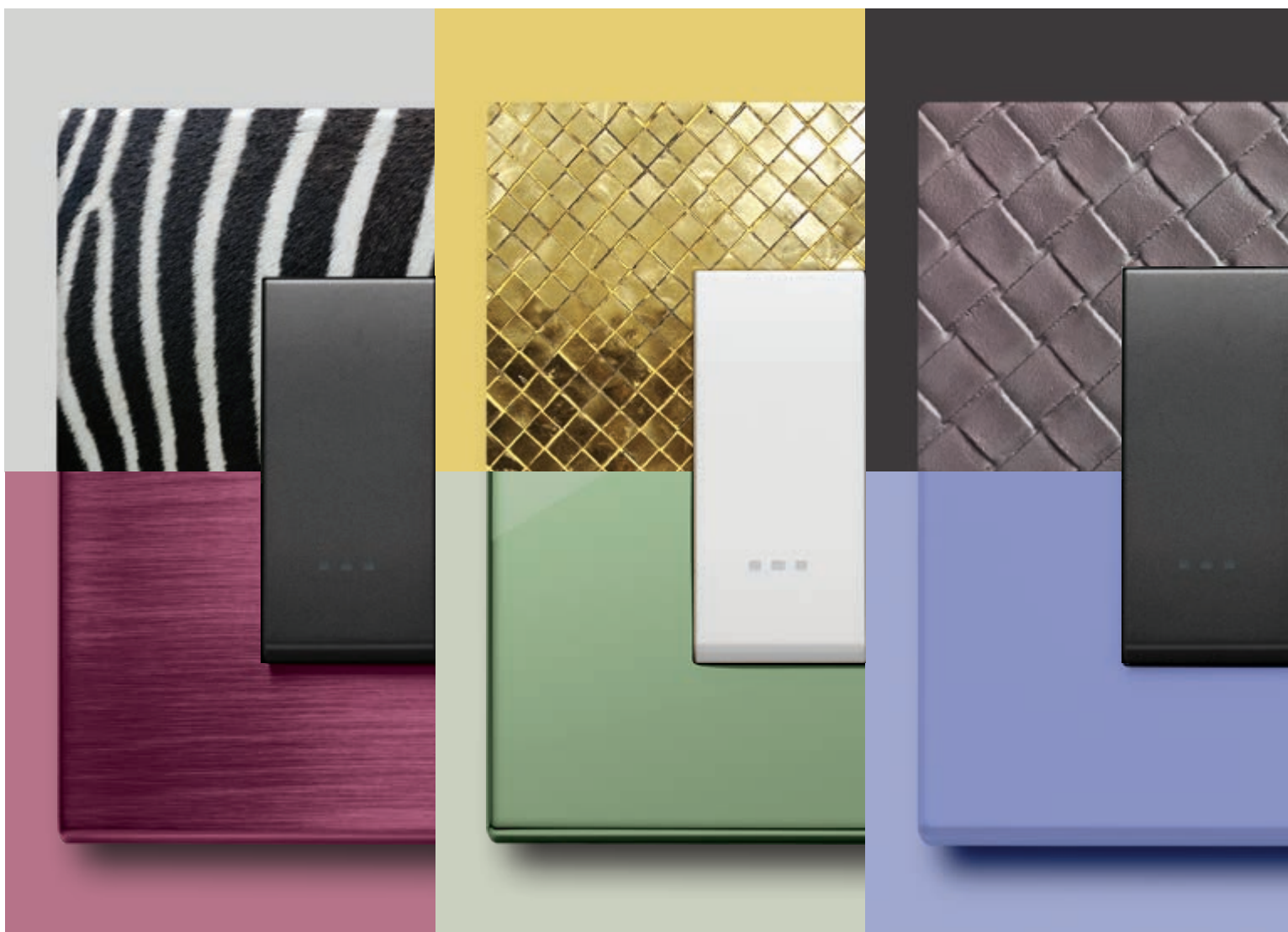


AVANGUARDIA TECNOLOGICA.

L'estetica impeccabile di Eikon Exé non è il suo unico punto di forza perché la placca rappresenta una soluzione eccellente nel design, ma anche nella funzionalità.

La sua estetica custodisce tecnologie all'avanguardia che offrono soluzioni avanzate e concrete: un vero valore aggiunto per l'abitare contemporaneo. Inoltre l'intelligenza di Eikon Exé garantisce il massimo dell'intuizione e della semplicità nella gestione di tutte le funzioni anche le più evolute.





Chiunque può trovare una Eikon Exé che gli somiglia, con cui esprimere un'idea di estetica perfettamente personale



MATERIALI PARTICOLARI, CROMIE E FINITURE SPECIALI PER UNA PERSONALIZZAZIONE TOTALE.

Eikon Exé supporta scelte materiche alternative offrendo un approccio sartoriale, perfettamente su misura, studiato col cliente e modellato attorno a desideri particolari. Perché ogni progetto architettonico è unico, anche nell'impianto elettrico.

Inoltre, con Eikon Exé anche le più soggettive scelte stilistiche trovano il perfetto coordinamento cromatico: colorazioni su misura per assecondare la voglia di unicità.

Ma la personalizzazione comprende anche molto altro: la possibilità di mostrare precise simbologie su tasti e comandi, riportare un logo sulla placca, scegliere la retroilluminazione RGB, per una user experience perfettamente coordinata. >

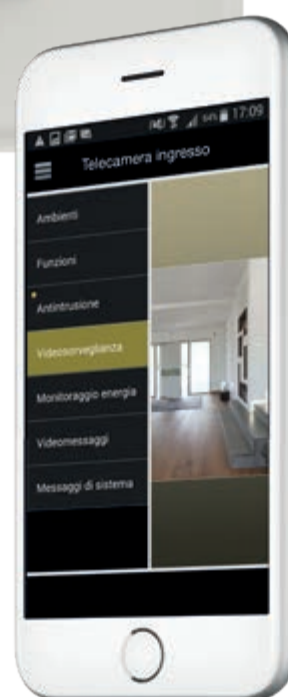
Eikon Exé, grazie alla sue tecnologie garantisce intuizione e semplicità nella gestione di funzioni evolute

NEL SEGNO DEL COMFORT E DELL'EFFICIENZA ENERGETICA.

Eikon Exé si avvale della tecnologia intelligente di Eikon per offrire funzioni evolute come una conoscenza puntuale del profilo energetico degli spazi e una perfetta gestione dei carichi.

I consumi risultano perfettamente razionalizzati nel totale rispetto del comfort e le condizioni ambientali sono sempre quelle preferite in termini di temperatura, illuminazione, diffusione sonora.





UNA PERFETTA CONNETTIVITÀ E TANTA PROTEZIONE.

Eikon Exé evolve il concetto di sicurezza e grazie a tecnologie d'eccellenza offre una protezione delle persone e degli spazi costante e sicura.

La propria quotidianità è serena, monitorata dalle telecamere e protetta dalle effrazioni, grazie a dispositivi supervisionati centralmente o localmente e anche da remoto attraverso smartphone e tablet. ●



Privacy e Videosorveglianza: l'Europa cambia le regole... ma non troppo

Il Regolamento Generale GDPR:

la normativa europea sulla protezione dei dati personali si aggiorna



#videosorveglianza

QUALI SONO GLI ACCORGIMENTI DA OSSERVARE PER TUTELARE LA PRIVACY?

Relativamente all'ambito della videosorveglianza, il GDPR non modifica nella sostanza le regole relative all'installazione dei sistemi, ma solo le modalità di trattamento dei dati e della sicurezza degli stessi e i riferimenti nella cartellonistica. Riportiamo di seguito alcuni ambiti di adozione di sistemi di videosorveglianza.

Nei luoghi di lavoro si possono installare sistemi di videosorveglianza previa: informativa privacy (sulla base del GDPR) ai lavoratori interessati dalle riprese, comprensiva di consenso; nomina di un responsabile della gestione dei dati registrati; posizionamento delle telecamere nelle zone a rischio evitando di riprendere in maniera unidirezionale i lavoratori; affissione di cartelli visibili che informino i dipendenti ed eventuali clienti, ospiti o visitatori della presenza dell'impianto di sicurezza; conservazione delle immagini per un tempo che va dalle 24 alle 48 ore - in alcuni casi si può estendere fino a 1 settimana - ogni altra diversa tempistica di conservazione deve essere motivata dal titolare del trattamento e autorizzata dal Garante della Privacy.

Se le videocamere riprendono direttamente uno o più dipendenti mentre lavorano è necessario ottenere preventivamente un Accordo Collettivo con le rappresentanze sindacali aziendali (RSA/RSU), o le associazioni sindacali più rappresentative nel territorio e l'Autorizzazione da parte della DTL (Direzione Territoriale del Lavoro), o del Ministero del Lavoro (in caso di imprese plurilocalizzate). Le telecamere non possono inquadrare bagni e spogliatoi o i corridoi antistanti questi due locali.

In ogni caso, le videocamere non possono essere installate con lo scopo di monitorare o controllare i lavoratori, ma il loro utilizzo deve essere giustificato ai fini della tutela dei beni aziendali o per la protezione del personale (previo accordo sindacale).

Con riferimento all'installazione dei sistemi di videosorveglianza nelle altre aree pubbliche, il provvedimento in materia di Videosorveglianza dell'8 aprile 2010 prevede l'introduzione di alcuni principi generali: informativa ai cittadini che transitano su aree videosorvegliate tramite cartelli visibili anche al buio - se la sorveglianza avviene anche durante le ore notturne - e modifica della cartellonistica con riferimento alla nuova normativa in materia >

di trattamento dei dati; i sistemi di videosorveglianza collegati con le forze di polizia devono avere una cartellonistica dedicata; le telecamere installate per fini di sicurezza pubblica non devono essere segnalate ma il Garante auspica la presenza in ogni caso del cartello informativo.

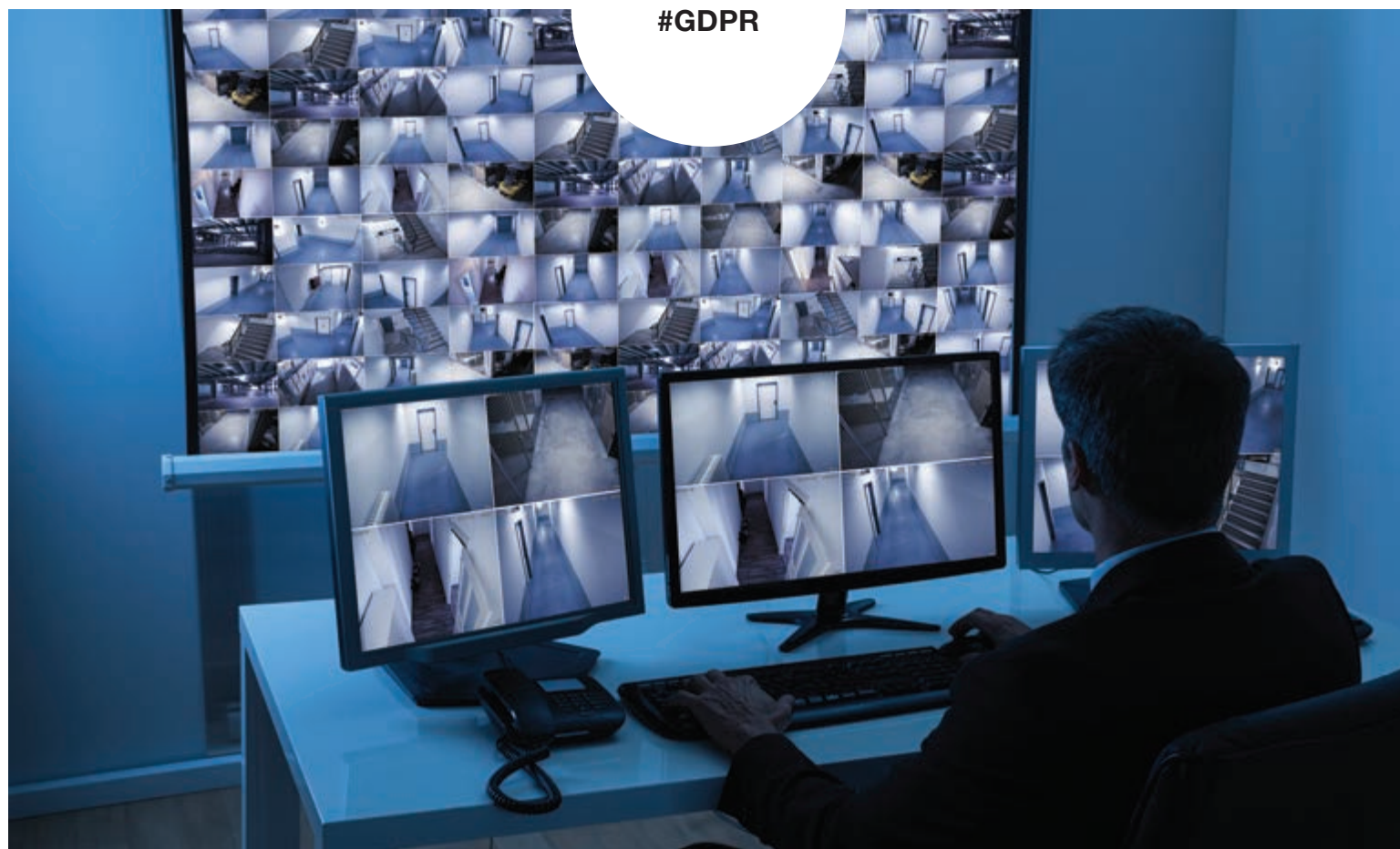
Per quanto riguarda le regole relative alla conservazione si evince un periodo limitato di 24 ore, salvo speciali esigenze in relazione ad indagini pubbliche e giudiziarie per attività rischiose - ad es. nelle banche è ammesso un tempo più ampio che non può superare la settimana. Eventuali esigenze di allungamento delle tempistiche devono essere verificate preliminarmente dal Garante.

Tra gli altri settori di interesse anche la sicurezza urbana riveste un rilievo particolare: i Comuni che installano telecamere devono prevedere l'affissione del cartello, salvo esigenze di tutela sicurezza pubblica, con un tempo di conservazione di 7 giorni; per la violazione del Codice della Strada sono ammesse solo previa informativa e devono prevedere la ripresa della sola targa - l'immagine deve pervenire al domicilio dell'intestatario del veicolo; le telecamere sono lecite nelle eco-piazzole e nelle discariche di sostanze pericolose, per monitorare i materiali scaricati e gli orari di deposito; negli Istituti scolastici è ammesso il monitoraggio delle aree che possono essere interessate da atti vandalici e solo negli orari di chiusura dell'Istituto.

Riguardo alla videosorveglianza, il GDPR non modifica le regole relative all'installazione dei sistemi, ma solo le modalità di trattamento dei dati

Nelle abitazioni private, i proprietari possono decidere di installare impianti di videosorveglianza senza il consenso degli interessati se hanno intenzione di rilevare le immagini per un interesse legittimo a fini di tutela di persone e beni rispetto a possibili aggressioni, furti, rapine, danneggiamenti, atti di vandalismo, prevenzione incendi, sicurezza del lavoro, ecc. sempre sulla base delle prescrizioni del Garante.

Qualora però le telecamere riprendessero anche aree pubbliche, il proprietario dell'impianto di videosorveglianza dovrà affiggere il cartello di informativa previsto dal Garante che dovrà essere visibile anche di notte. ●



Vimar incontra la stampa

Un appuntamento di successo organizzato per comunicare tante novità



UN EVENTO E UN VIAGGIO VIRTUALE IN UN MONDO PIENO DI ENERGIA POSITIVA.

Si è tenuto lo scorso 28 novembre l'appuntamento che ogni anno Vimar dedica all'incontro con la stampa. L'evento, svoltosi all'interno della suggestiva location del Teatro Gerolamo a Milano, può essere considerato un successo.

Se infatti lo scorso anno erano stati 69 i giornalisti presenti all'incontro - svoltosi presso la Microsoft House di Milano - quest'anno sono stati ben 78 i partecipanti, in rappresentanza di 68 diverse testate tra quotidiani, riviste di arredamento, architettura e tecniche.

Gli invitati sono stati accompagnati in un viaggio virtuale attraverso un mondo di Energia Positiva. Un'energia che, come illustrato nella parte iniziale della presentazione, ha permesso a Vimar di ottenere numerosi riconoscimenti nel corso del 2018: dal Venetian Smart Award all'Iconic Award, dal Metellino d'oro al DAME Design Award, fino al Premio CONAI

per la sostenibilità degli imballaggi.

L'evento è quindi entrato nel vivo con la presentazione in anteprima di importanti novità di prodotto per il 2019. Il focus si è poi spostato su VIEW, la visione di Vimar sul mondo dell'Internet of Things, per passare quindi ai nuovi prodotti smart: comandi in radiofrequenza, comandi BUS, diffusione sonora e access point Wi-Fi. La presentazione delle novità di prodotto si è conclusa con le nuove scatole di derivazione per pareti leggere e le nuove prese mobili multiple della serie 1200.

Sono quindi state presentate alcune case history di successo che vedono i prodotti Vimar portare comfort, design e tecnologia in alcune delle location più suggestive, in Italia e nel mondo.

I saluti finali hanno inoltre rappresentato l'occasione per anticipare in anteprima alcune pagine del calendario Vimar 2019 il cui titolo, "Energy for a smart life", ha approfondito il tema filo conduttore dell'intera giornata. ●

**La parola
al progettista**



L'eccellenza Vimar sale ad alta quota

Arch.tti **Giovanni Berti e Monica Fondriest - Artistudio**



UN'ARCHITETTURA ICONICA PERFETTAMENTE CONNESSA CON LA NATURA.

Lo Chalet Fiat si trova a Madonna di Campiglio, a 2100 metri di altitudine, sulle piste da sci. È raggiungibile con la cabinovia Spinale che dal paese in pochi minuti conduce alla struttura ricettiva, non un semplice rifugio, ma un vero e proprio osservatorio privilegiato sulla spettacolarità della natura che lo circonda, nonché un luogo che è testimone dell'accoglienza, della socialità e anche della vivacità della nota stazione invernale della Provincia di Trento.

La sua ricostruzione ha rappresentato una sfida per diversi motivi: la necessità di riuscire a rispondere alle richieste di fruizione del turismo contemporaneo, e al contempo l'attenzione particolare da rivolgere alla tutela dell'ambiente, dato il contesto particolare in cui l'edificio si trova. >

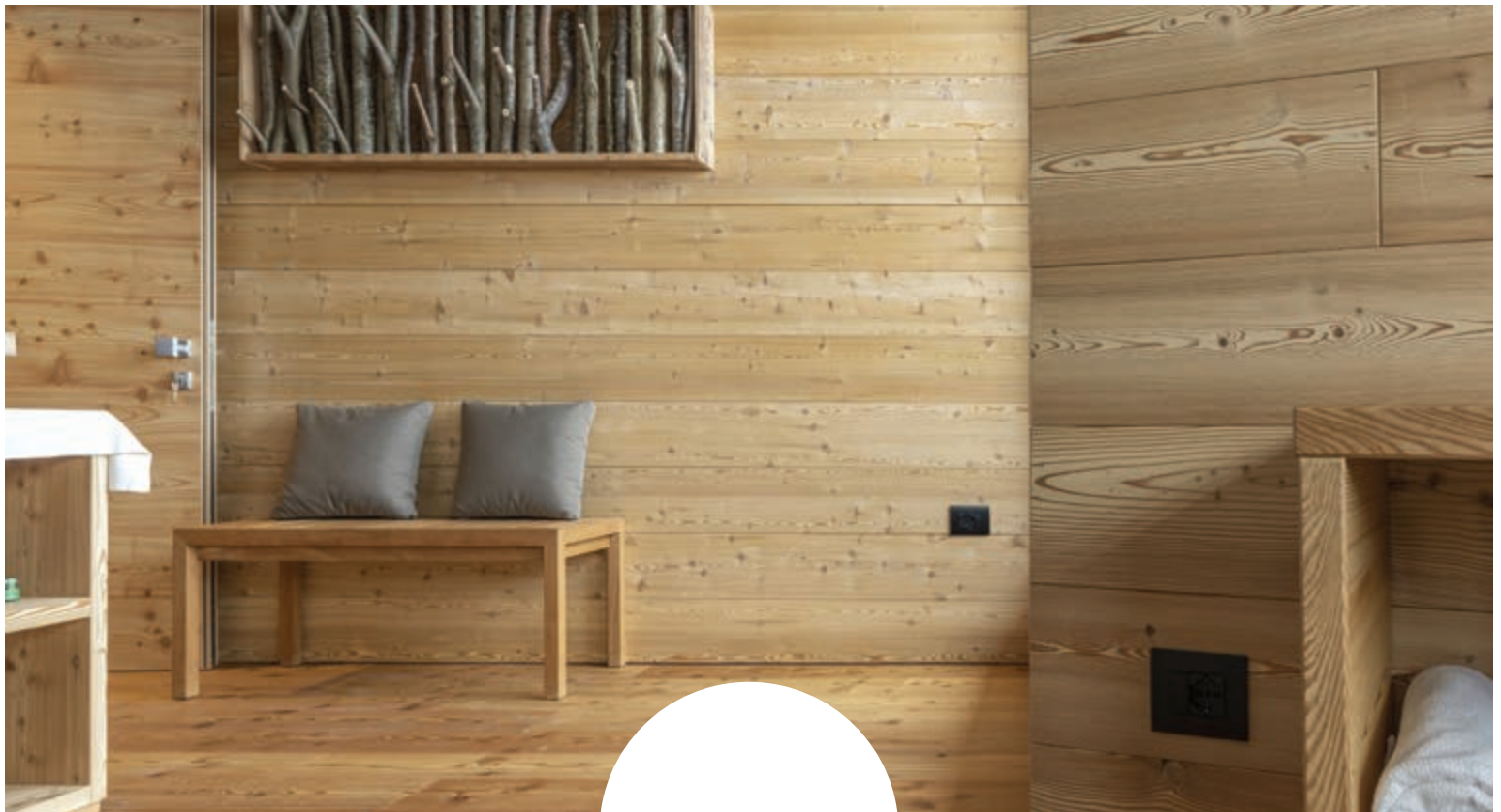
Realizzato seguendo la filosofia della sostenibilità e del rispetto della natura, lo Chalet è un felice connubio tra prestazioni a basso impiego energetico ed energia pulita - da notare ad esempio il recupero delle acque piovane per contenere i consumi, un accorgimento fondamentale in un territorio sensibile come la montagna.

Costruito secondo la tecnologia della prefabbricazione in legno, l'edificio è un manufatto dalle forme complesse: il movimento, la torsione dei volumi e i tagli non sono capricci stilistici ma seguono una precisa indicazione suggerita dalla geografia del luogo. Disegnando le aperture si è voluto ad esempio indirizzare lo sguardo interno verso definiti punti di vista, inoltre il profilo visibile dalla cabinovia è stato mantenuto per non alterare la vista sulle Dolomiti di Brenta. >

**Il compito di portare il giusto
tocco di contemporaneità è stato
affidato alla serie Arké
scelta nella versione Classic**

#arké







**Per fornire un'accoglienza
d'eccellenza la struttura è stata
dotata del sistema di gestione
alberghiera Well-contact Plus**

#wellcontactplus



Lo Chalet Fiat si configura quindi come un'architettura iconica, distinguibile a grande distanza, perfettamente connessa con la natura. La struttura, costruita in legno e montata su un volume interrato esistente, ha limitato la cementificazione del luogo. Il volume ligneo è rivestito in parte in lamiera tipo zinco-titanio di colore grigio zinco e in parte in legno con doghe in larice, nel rispetto della rimovibilità. Le pareti perimetrali sono realizzate con sistema a facciata continua e struttura portante in legno di larice lamellare. Le vetrate rappresentano una scelta architettonica decisiva perché permeano e riflettono il paesaggio rendendo il rifugio lo specchio della natura circostante. ●



Quali soluzioni Vimar sono state adottate

Con l'obiettivo di fornire un'accoglienza che facesse dell'eccellenza la sua caratteristica distintiva, la struttura è stata dotata del sistema di gestione alberghiera Well-contact Plus.

Well-contact Plus permette infatti un controllo costante del comfort e della sicurezza di ogni singolo ambiente. In particolare illuminazione e climatizzazione sono programmabili e controllabili da un unico punto, da computer attraverso il software Well-contact Suite. In questo modo i clienti possono trovare sempre le condizioni perfette. Ad esempio nel grande salone da pranzo, che si trova al piano principale: un "open space" le cui pareti di vetro lasciano la parola alle Dolomiti di Brenta, spettacolare cornice allo scenario circostante. Pur trattandosi di uno spazio di notevole grandezza, grazie alla tecnologia Vimar la temperatura e l'illuminazione del salone possono sempre essere gestite in modo impeccabile.

All'interno delle camere, così come negli spazi comuni, il compito di portare il giusto tocco di contemporaneità è stato affidato alla serie Arké. Scelta nella versione Classic, dalla geometria razionale,

il profilo lineare e gli angoli netti, Arké si spoglia da ogni decoro fine a se stesso definendo un nuovo modello di energia. Il materiale scelto in questo caso è il tecnopolimero color nero, lavorato con l'attenzione per le finiture tipica dell'inconfondibile stile di Vimar e trattato con procedimenti eco-friendly e verniciature anti usura. Disegnata nel presente per il futuro, Arké si integra perfettamente in questo contesto. In particolare con la grande parete nera nel salone, dove sono state disegnate le silhouette dei diversi modelli di Fiat 500. Circondati dalle placche, tasti e comandi - caratterizzati da una piacevole doppia bombatura - offrono il giusto contrasto con la sobrietà dei toni caldi delle pareti in legno, creando una combinazione che valorizza ulteriormente lo spazio che li circonda.

I dispositivi Vimar controllano e gestiscono con precisione illuminazione ed energia elettrica in tutti gli ambienti, garantendo al contempo funzionalità e comfort. Nelle camere, ad esempio, l'ampia gamma di prese - da quelle specifiche per rasoi posizionate nei bagni a quelle dati - risponde ad ogni tipo di esigenza funzionale.

Per essere sempre
più aggiornato
iscriviti alla nostra newsletter
su www.vimar.com

3 ANNI di
garanzia



Viale Vicenza, 14
36063 Marostica VI - Italy
Tel. +39 0424 488 600
Fax +39 0424 488 188
www.vimar.com

Numero Verde
800-862307



App By-clima

Energy for a smart life.
Soluzioni connesse per la casa intelligente.



Soluzioni smart per controllare in modo intuitivo e integrato tutte le funzioni della casa. Efficienza energetica, sicurezza e comfort si gestiscono tramite App. La casa è connessa e vive con te semplificandoti la vita. Eccellenza tecnologica, qualità e design made in Italy.