

Vimarpoint



In caso di mancato recapito inviare al CMP di Padova per la restituzione al mittente previo pagamento resi.

Referenze

**Il Made in Italy
prende il largo**

Sanlorenzo yacht

Notizie

**Più performance
e meno ingombri**

Nuovi adattatori multispace

La parola al progettista

**I colori del '900 in una
architettura eclettica**

Arch. Enrico Frigerio



VIMAR
energia positiva



Eikon.
Energia evoluta e finiture pregiate.



Placche dal design ricercato. Comandi ergonomici e meccanismi silenziosi. Materiali pregiati; dettagli e colori affascinanti per un tocco di classe incomparabile. Eikon Evo, Eikon Tactil, Eikon Chrome, Eikon Total Look: quattro linee nate da un'idea di bellezza unica. Con la certezza del made in Italy e una garanzia di 3 anni.

 **VIMAR**
energia positiva

P 4

Referenze



01

By-me, una nuova concezione dell'abitare

P 4

Firenze abitazione privata



02

La casa diventa una reggia, con By-me

P 12

Caserta abitazione privata



03

Vimar e Sanlorenzo: il Made in Italy prende il largo

P 20

Ameglia yacht

P 26

Notizie



Prodotto

Più performance e meno ingombri

P 26

Nuovi adattatori multispace:
soluzioni salvaspazio potenti e funzionali

Prodotto

L'installazione dei cancelli entra in una nuova era

P 30

Nuove automazioni con Wi-Fi:
configurazione rapida, semplice e immediata

Azienda

“Progettare domotico”

P 34

Le iscrizioni sono ancora aperte
per ambire a uno stimolante stage formativo

Azienda

L'innovazione ha un cuore green

P 36

Una flotta di vetture elettriche
implementa il parco auto Vimar

Azienda

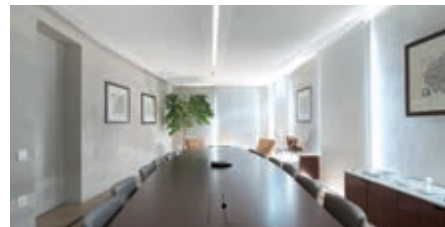
Un'offerta dedicata a tutti i professionisti

P 38

Vimar Campus è lo spazio dedicato all'apprendimento

P 36

La parola al progettista



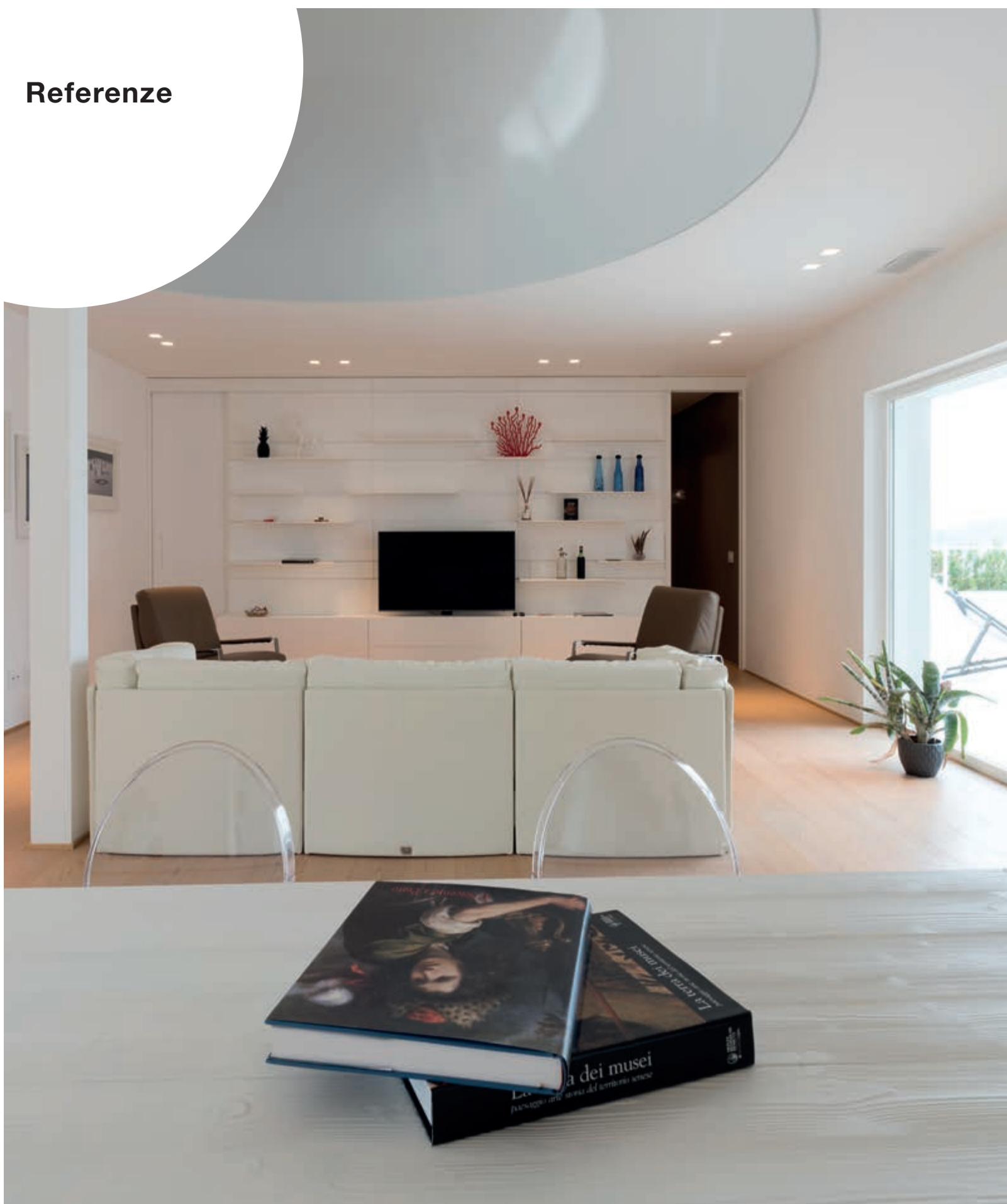
Progetto

I colori del '900 in una architettura eclettica

P 40

Arch. Enrico Frigerio

Referenze



By-me, una nuova concezione dell'abitare

Firenze abitazione privata

Sistema Domotico

By-me

Serie Civile

Eikon Evo

MATERIALI DI ALTA QUALITÀ E TECNOLOGIE ALL'AVANGUARDIA, PER CREARE AMBIENTI ABITATIVI INTELLIGENTI E ADATTI AL VIVERE CONTEMPORANEO.

NGH, acronimo di New Generation Home, è una giovane realtà emergente nel campo dell'edilizia. Un'équipe composta da ingegneri e progettisti che studia, ricerca e propone nuove soluzioni abitative nell'ottica del vivere e costruire sostenibile.

Il loro percorso professionale è contraddistinto dalla consapevolezza che il mercato edilizio si sta consolidando verso la richiesta di soluzioni abitative sempre più sicure, efficienti e sostenibili. È questo che ha portato i tecnici di NGH alla scelta di utilizzare materiali di alta qualità uniti a tecnologie all'avanguardia, con l'obiettivo di creare degli ambienti abitativi intelligenti e adatti al vivere contemporaneo. Maggiore è la qualità, infatti, più semplice è la vita.

Per raggiungere questo risultato i professionisti di NGH hanno scelto Vimar come partner privilegiato. Le soluzioni di home automation proposte dall'azienda sono infatti state ritenute le migliori per consentire di coordinare ed integrare tra loro tutti gli impianti e le funzioni presenti in casa, ottimizzandone il funzionamento grazie alla tecnologia di un unico sistema, By-me.

L'esempio concreto di questa collaborazione e dei suoi sorprendenti risultati si può ammirare nelle colline che circondano Firenze. Qui, in una posizione panoramica privilegiata, sorge una delle ultime realizzazioni >



La tecnologia Vimar permette di visualizzare e quantificare l'energia del fotovoltaico attraverso il monitor del Multimedia video touch screen



#videotouch

di NGH, una residenza privata che si avvale della domotica Vimar per consentire ai padroni di casa di vivere gli spazi interni nel migliore dei modi. Gestione dell'energia, della termoregolazione e dell'illuminazione, videocitofonia, videosorveglianza, movimentazione di tende e oscuranti: By-me permette di gestire tutto questo in modo semplice ed efficace sia da un unico punto, un elegante Multimedia video touch screen posizionato nella zona living, che stanza per stanza, attraverso comandi domotici dedicati.

La domotica Vimar è stata scelta proprio perché consente di coordinare al meglio tutte queste funzioni. Ad esempio tutti i punti luce presenti nelle diverse stanze possono essere controllati dal pannello di controllo centrale,

evitando di doverli accendere o spegnere uno a uno, stanza per stanza. Ma non solo. Questa abitazione, grazie ai più moderni sistemi per l'autosufficienza energetica di cui è dotata, può sfruttare l'energia del sole attraverso un sistema fotovoltaico di ultima generazione.

Un'energia, quella del fotovoltaico, che la tecnologia Vimar permette di visualizzare e quantificare attraverso il monitor del Multimedia video touch screen. Questo gioiello tecnologico inoltre fornisce informazioni dettagliate sia sui consumi elettrici globali o dei singoli carichi, sia di quelli non elettrici come acqua e gas, permettendo di contabilizzarli. Questo può avvenire sia per periodi – su base oraria, giornaliera, settimanale, mensile o addirittura annuale – che per tipologia di grandezze (kilowattora, euro,

emissioni di anidride carbonica risparmiate) in modo da delineare con precisione il profilo energetico della propria abitazione ed intervenire in caso di necessità.

La tecnologia di By-me però non è attenta solo ai consumi, ma anche al comfort all'interno dell'abitazione. La temperatura dei diversi ambienti può infatti essere impostata sia da un unico punto che dai termostati posizionati nei vari ambienti, a seconda delle preferenze. Personalizzabile è anche la diffusione sonora. Radio, iPod, lettore CD, bluetooth: la scelta del brano preferito può avvenire tramite l'interfacciamento del sistema con dispositivi diversi. Quattro sono le zone audio in cui può essere divisa l'abitazione. In questo modo è possibile concedersi un ascolto differenziato: musica classica in salotto, l'ultimo successo pop in cucina, oppure i migliori brani rock del proprio iPhone, collegabile tramite docking station, in cucina.

Il Multimedia video touch screen funge anche da posto interno comunicando con una targa esterna Elvox videocitofonia e regalando un'immagine perfetta di chi suona all'ingresso. Funzione ricoperta anche >



#eikon







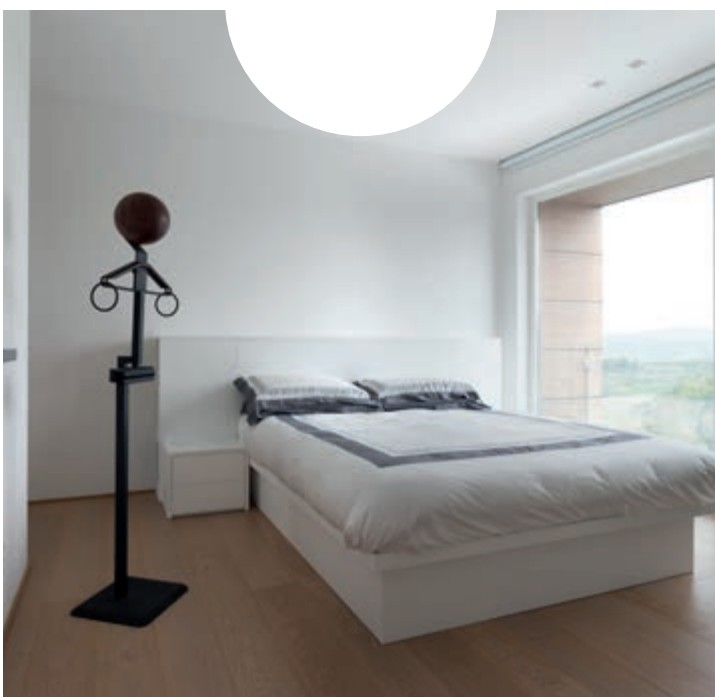
da altri due dispositivi: un videocitofono TAB Free e un Video touch screen che veste una placca Arké. Tutti permettono di visualizzare le immagini in alta definizione trasmesse sia dalla targa esterna che dalle telecamere Elvox del sistema di videosorveglianza. Immagini che possono essere visualizzate anche sugli smartphone e tablet dei padroni di casa grazie al web server, dispositivo che consente infatti di controllare il sistema domotico tramite internet anche da remoto, ovunque ci si trovi.

Per dare un ulteriore tocco di eleganza agli ambienti, infine, le placche Eikon Evo in alluminio bianco totale sono state scelte per circondare tasti e comandi. Interpreti di un'eleganza universale, queste fanno del loro essere assoluto il loro tratto distintivo. In equilibrio perfetto con gli ambienti interni, creano armonie nitide e precise.

In questa residenza, dove ogni elemento trova la giusta collocazione, la tecnologia intelligente di By-me garantisce il perfetto equilibrio tra benessere abitativo, efficienza energetica e massima sicurezza, per una nuova concezione dell'abitare. ●

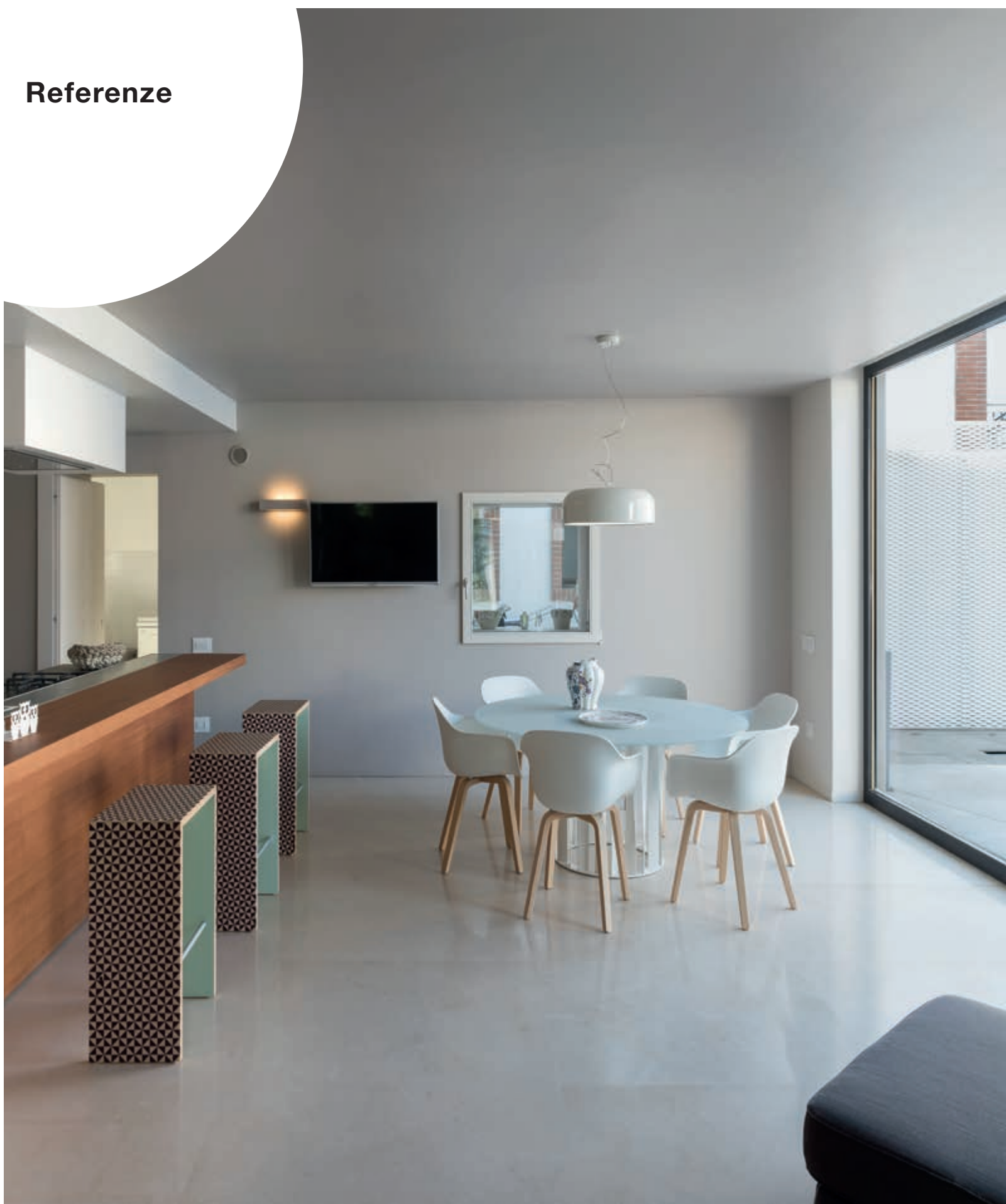
#homeautomation





Credits:
Installazione impianto
NGH, Osimo (AN)

Referenze



La casa diventa una reggia, con By-me

Caserta abitazione privata

Sistema Domotico

By-me

Serie Civile

Eikon Evo

DISPOSITIVI INTELLIGENTI PERMETTONO DI CONTROLLARE TUTTA LA CASA DA UN UNICO PUNTO. A PORTATA DI TOUCH, IN MODO FACILE E INTUITIVO.

Campania felix, con questo termine gli antichi romani indicavano, per sottolineare la bellezza, l'area che si estende dal basso Lazio fino alle pendici del Vesuvio. Nei secoli, nonostante molto sia cambiato, il fascino di questa terra ricca di storia è rimasto invariato.

Qui, nel centro di questa regione, a pochi passi dalla reggia di Caserta - vero e proprio gioiello architettonico e patrimonio UNESCO - la tecnologia Vimar ha contribuito a rendere unica la residenza di un imprenditore locale. Scegliendo di avvalersi del sistema domotico By-me, il proprietario ha infatti trasformato la sua abitazione in un vero e proprio edificio intelligente.

La domotica Vimar grazie ad una tecnologia tanto sofisticata quanto semplice da utilizzare, ha infatti consentito di effettuare l'integrazione di molteplici funzioni. Controllo, comfort, sicurezza, risparmio energetico e comunicazione sono coordinate da un unico sistema che migliora e rende ancora più piacevoli i momenti trascorsi tra le mura domestiche, rivelandosi la soluzione ideale per consentire ai padroni di casa di gestire in modo facile e intelligente spazi così ampi.

L'abitazione infatti si compone di tre piani collegati tra loro da un ascensore interno e da una scala che richiama una passerella sospesa. Accomunati da senso di leggerezza, armonia e fluidità, questi ambienti si distinguono per ospitare degli oggetti d'arredo che rappresentano dei veri e propri elementi architettonici. Il grande tavolo in rovere sabbaiato del piano interrato, ad esempio, attorno al quale tutta la famiglia si riunisce nei >

#soluzionidomotiche



**Il Video touch screen full flat
fa sì che i desideri dei padroni
di casa si materializzino
in tempo reale**



#finiturepregiate

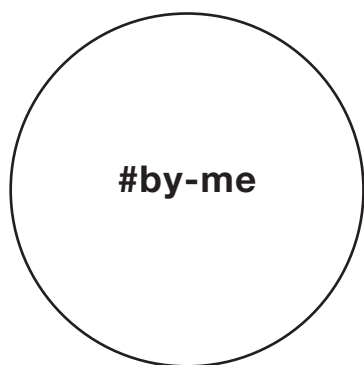
momenti di convivialità; o il divano posizionato al centro della zona living al piano terra, vero elemento di design; o ancora gli arredi della cucina, realizzati su misura, solo per citare alcuni esempi.

Allo stesso modo, la scelta dei dispositivi che fanno parte dell'impianto elettrico è stata concepita per farne degli elementi compositivi dello spazio abitativo il quale, senza la loro presenza, perderebbe una sua parte integrante. Interpreti di un'eleganza universale, le placche Eikon Evo in alluminio color bianco totale, rappresentano un elogio alla bellezza delle forme, al pregio delle finiture, all'intelligenza tecnologica. Dispositivi dalla silhouette impeccabile, leggera e minimale, che sporge dal muro di pochi millimetri e vista di profilo diventa una presenza quasi impercettibile, dal fascino delicato.

In una scelta cromatica di estremi opposti, accomunati però dalla stessa

eleganza, i dispositivi per il controllo del sistema domotico sono incorniciati da placche Eikon Evo in cristallo color nero diamante. Stiamo parlando del Multimedia video touch screen e di due Video touch screen full flat, il cui compito è far sì che i desideri dei padroni di casa si materializzino in tempo reale. Questi dispositivi permettono infatti di controllare tutto il sistema da un unico punto: tende, tapparelle, clima, illuminazione, diffusione sonora, accessi, telecamere. Così tutta la casa è a portata di touch, in modo facile e intuitivo.

Visionare le immagini riprese dalle telecamere esterne, rispondere al videocitofono, controllare l'illuminazione, le automazioni e i carichi, attivare diversi scenari precedentemente impostati: ogni singola stanza risponde ai comandi degli ospiti, che possono rilassarsi e vivere la casa nel migliore dei modi. >







Ma le possibilità offerte dalla domotica Vimar non finiscono qui: grazie al Web server, la supervisione e il controllo delle varie funzioni può avvenire anche da remoto. Tramite pc o smartphone i padroni di casa sono sempre in contatto con la propria abitazione. Un filo diretto che permette loro di essere sempre tranquilli e sicuri, anche per merito del sistema di antintrusione Vimar, in grado di rilevare in diversi modi l'ingresso di persone non autorizzate all'interno della casa, proteggendola. Allo stesso modo il sistema di videosorveglianza ha il compito di vigilare sull'intera abitazione utilizzando delle telecamere ad alta definizione - sia esterne, di tipo Bullet che interne, di tipo Minidome. Le immagini riprese possono essere registrate e riviste in un secondo momento grazie al DVR, o visionate in diretta attraverso uno dei diversi touch screen ma anche tramite smartphone, grazie all'app By-web.

La cura dei particolari, i materiali innovativi, gli arredi di design sono tutti elementi che, uniti alle numerose potenzialità offerte dalla domotica Vimar, fanno di questa splendida abitazione una piccola reggia dove tutto è a portata di touch. ●

**Grazie al Web server,
la supervisione e il controllo
delle varie funzioni può avvenire
anche da remoto**





Credits:
 Installazione impianto
 Emme impianti Soc. cooperativa, Carinara (CE)

Referenze



Vimar e Sanlorenzo: l'eccellenza Made in Italy prende il largo

Ameglia yacht

Sistema Domotico

By-me

Serie Civile

Eikon Tactil - Eikon Evo

LE MIGLIORI FIRME PER DESIGN REALIZZATI SU MISURA E DOTAZIONI TECNOLOGICHE ALL'AVANGUARDIA. IL MASSIMO, IN POCCHI METRI QUADRATI.

Una linea inconfondibile, quella del Sanlorenzo 106, che sintetizza eleganza, equilibrio dei volumi, rapporto bilanciato di pieni e vuoti e una straordinaria quantità di innovazioni, senza minimamente alterare o intaccare il family feeling tipico dello stile Sanlorenzo.

Un'imbarcazione che abbina interior design realizzati su misura dalle migliori firme, a dotazioni tecnologiche all'avanguardia. In pochi metri quadrati sono infatti raccolte centinaia di funzioni elettriche che concorrono ad assicurare benessere e comfort in tutti i locali. Da questo punto di vista la cura dei dettagli è stata massima, per ottenere un sistema che funzionasse alla perfezione pur inserendosi in spazi ottimizzati. Il Sanlorenzo 106 infatti sa accogliere in modo impeccabile i propri ospiti e, allo stesso tempo, navigare armoniosamente in mare.

A corredo di un impianto elettrico di prim'ordine, in tutti gli ambienti sono stati inseriti dei veri e propri gioielli tecnologici: i comandi Eikon Tactil di Vimar. Seducenti fin dal primo sguardo, le linee di questi dispositivi danno vita ad una superficie in vetro liscia e luminosa, in grado di esaltare anche gli interni di un'imbarcazione che fa del design, oltre che della tecnologia, il suo punto di forza.

Sotto il loro elegante materiale, il cristallo color nero diamante, trovano posto i comandi domotici Vimar. Dotati di sensore proximity, questi sono in grado di rilevare la vicinanza al dispositivo e attivarne la retroilluminazione >



**Eikon Tactil è in grado di inserirsi
perfettamente in ambienti
dal design ricercato**

#eikontactil



a led RGB. Per azionarli basta quindi un lieve tocco, che la raffinata tecnologia touch di Eikon Tactil trasforma in controllo diretto dell'energia. Da questi dispositivi è quindi possibile controllare in modo impeccabile l'illuminazione, creando sempre la giusta atmosfera. Luci soffuse o più accese: in ogni cabina i passeggeri potranno ricreare la situazione desiderata, grazie a degli appositi dimmer. Ma non solo, dagli stessi comandi Tactil è anche possibile azionare la movimentazione di tende e oscuranti, con le diverse funzioni facilmente identificabili grazie a delle apposite icone retroilluminate da un'elegante luce color ambra.

All'esclusività di Tactil l'armatore ha scelto di abbinare le eleganti linee della serie Eikon Evo, presenti in due versioni, cristallo nero diamante e cristallo bianco diamante. Forme disegnate per apparire, dimensioni che

risaltano con delicatezza sulle pareti, profilo ultra sottile. Le placche Eikon fanno da cornice all'ampia gamma di prese Vimar – da quelle specifiche per rasoi posizionate nei bagni a quelle con standard tedesco – per rispondere ad ogni tipo di esigenza funzionale.

Sia Eikon Tactil che Eikon Evo sono state scelte perché in grado di inserirsi perfettamente in ambienti dal design così ricercato. Come il salone - il cui punto focale è un paravento in acciaio e pelle che filtra il vano scale per la zona notte - dove il compito di arredare, oltre al divano "Ground pieces" e le due poltroncine Feel Good disegnate da Antonio Citterio per Flexform, è affidato a Surface, un tavolo di B&B disegnato da Vincent Van Duysen. Ad accompagnarlo sedute Aston - una chiara citazione delle sedute tipiche degli anni '60 - di Rodolfo Dordoni per Minotti.



O come negli eleganti bagni, tra i cui rivestimenti in marmo australian dream - in parte trattato lucido in parte sabbato con effetto ulteriormente materico - le placche Eikon Tactil ed Eikon Evo con finitura in cristallo bianco diamante si inseriscono perfettamente.

O ancora nelle camere, dove tra i rivestimenti delle testate letto, tutti in tessuto Dedar, la versione in cristallo nero diamante di Eikon Tactil si incastonata come un gioiello.

Tutta l'illuminazione controllata dai dispositivi Vimar, infine, è costituita da LED a luce calda con apparecchi di produzione Artemide customizzati e realizzati appositamente per Sanlorenzo, a cui si affiancano altre due creazioni di Citterio: lampade da tavolo Leukon, disegnate per Maxalto e luci lettura Flex presenti nelle camere, disegnate per Flos.

Frutto di un accurato processo di scelta, che ha visto l'armatore e tutto il team di architetti di Sanlorenzo confrontarsi continuamente per trovare le soluzioni migliori, il 106 è un concentrato di tecnologia e design Made in Italy, nel quale non potevano mancare i dispositivi Vimar. ●



La parola all'installatore

Per noi di Enernautica è stato un lavoro tanto impegnativo quanto ricco di soddisfazioni.

È la prima volta che installiamo By-me e devo dire che il risultato è stato sorprendente per noi e per l'armatore. Il merito va anche al grande lavoro del nostro ufficio tecnico, che ci ha permesso di creare un impianto domotico "su misura" per questi spazi ristretti. I motivi per cui abbiamo scelto Vimar sono diversi, ma i principali sono l'estetica unica dei dispositivi di comando Eikon Tactil, che si sposano perfettamente con un ambiente lussuoso come l'interno di uno yacht, e la loro silenziosità. In ambienti ristretti questo è un aspetto fondamentale.

Inoltre tutti gli attuatori Vimar a bordo dei comandi sono tropicalizzati. Sono stati cioè sottoposti ad un processo industriale grazie al quale si riducono sensibilmente i problemi

causati dalla condensa o dal deposito di particelle saline, fenomeni tipici di ambienti marittimi. Grazie a questo trattamento, quindi, siamo sicuri che i dispositivi che abbiamo installato non soffriranno l'effetto degli agenti atmosferici e funzioneranno in modo impeccabile. Infine ci tengo a ricordare che Vimar ha prima organizzato un corso di formazione presso la sua sede per i nostri dipendenti con l'obiettivo di renderli autonomi nella programmazione e nella gestione dell'imbarcazione, e poi ci ha garantito un totale supporto tecnico telefonico e in loco sul cantiere durante le fasi di allestimento.

Davide Paredi
Enernautica Srl,
Arcola (SP)





Credits:
Installazione impianto
Eneronautica S.r.l., Arcola (SP)

Notizie



Più performance e meno ingombri

Nuovi adattatori multispace: soluzioni salvaspazio potenti e funzionali

DISPOSITIVI INTELLIGENTI NATI PER SUPPORTARE IL VIVERE MODERNO.

L'ampia gamma di spine e adattatori Vimar concepita per rispondere ad ogni esigenza di spazio, compatibilità e sicurezza, per l'impianto elettrico e per le persone, oggi si arricchisce di tre nuovi adattatori.

Si tratta di soluzioni salvaspazio, intelligenti e funzionali sviluppate per fornire vantaggi concreti: più flessibilità, massima protezione e ingombri >



#adattatori



#sfalsatoangolare



ridotti. Grazie alla loro versatilità possono alimentare ogni elettrodomestico e offrono la possibilità di collegare anche i dispositivi più potenti alle normali prese di casa. Permettono infatti l'abbinamento tra spine da 10 A e prese grandi da 16 A, garantendo un minimo ingombro a livello di spazi. Infatti, grazie alla loro sporgenza ridotta risultano perfettamente utilizzabili anche dietro ai mobili. Inoltre, la nuova struttura sfalsata verticale le rende particolarmente flessibili e permette il collegamento contemporaneo di più dispositivi o elettrodomestici (da uno a tre), lasciando liberi gli altri servizi del punto luce.

Il tutto nella massima sicurezza, perché tutte le prese sono dotate dello speciale otturatore di protezione SICURY, brevettato da Vimar, che evita contatti accidentali con le parti in tensione. Inoltre alcuni modelli prevedono anche uno speciale interruttore termico che, in caso di elevato assorbimento, interviene staccando i dispositivi collegati evitando così il black-out dell'abitazione.

**Tutte le prese sono dotate
di otturatore di protezione Sicury
per evitare contatti accidentali
con le parti in tensione**



Collega i dispositivi più potenti alle normali prese di casa



Disponibili in due colori, bianco e nero, i tre nuovi adattatori si adattano alla perfezione in ogni contesto abitativo e uniscono la gradevolezza estetica di un prodotto tipicamente made in Italy, alla sicurezza di materiali testati e resistenti.

Potenza, versatilità e sicurezza si incontrano in un piccolo dispositivo, grande per la quotidianità. E sinonimo di energia positiva per la casa. ●

#sfalsatoverticale



L'installazione dei cancelli entra in una nuova era

Nuove automazioni con configurazione Wi-Fi: ancora più rapida, semplice e immediata



#elvoxautomazioni



UN'EVOLUZIONE IMPORTANTE DEDICATA AGLI INSTALLATORI.

Il mondo delle automazioni Elvox si apre a un'importante novità: da oggi i cancelli ad ante scorrevoli o battenti possono essere installati in modo più semplice grazie alla possibilità di configurare e programmare le centrali tramite l'App Wi-Gate, direttamente da smartphone e tablet. Si tratta di un'innovazione significativa perché consente all'installatore di procedere con precisione e direttamente dal furgone, senza doversi chinare a terra accanto al cancello.

Il lavoro è ottimizzato e il risultato è garantito grazie a prodotti sempre più intelligenti, disponibili anche in kit. Come le nuove schede elettroniche di comando, configurabili e programmabili via Wi-Fi, per un controllo totale sul cancello e un nuovo modulo di connessione Wi-Fi che connette la scheda elettronica allo smartphone o tablet.

Come interagiscono tra loro? La centrale di comando installata nel motore del cancello, attraverso il modulo di connessione Wi-Fi, riceve e invia i dati necessari alla programmazione e configurazione dell'automazione. È quindi possibile settare tutte le impostazioni, effettuare la messa in funzione, duplicare le impostazioni su altre centrali e salvare tutti i dati per >

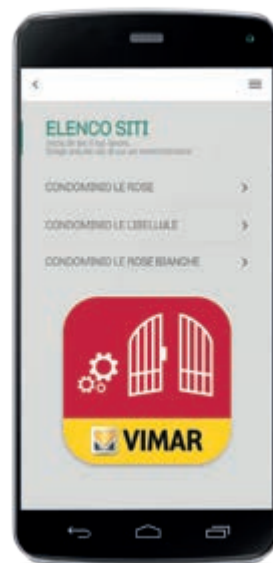


un eventuale messa a punto o riprogrammazione. Il tutto senza doversi chinare più volte sul motore e con il semplice utilizzo di uno smartphone o tablet. E questo nuovo modo di coniugare immediatezza del lavoro e comfort nella posa in opera risulta davvero intuitivo grazie all'interfaccia della app Wi-Gate.

APP WI-GATE: IL CONTROLLO È TOTALE E CONTINUO.

Disponibile per Android (versione minima 5.0) e iOS (versione minima 8.0), Wi-Gate può essere scaricata da Google Play e Apple Store. Fruibile su smartphone e tablet, la sua interfaccia chiara e semplice, è stata concepita per guidare l'installatore passo dopo passo con spiegazioni intuitive.

La sua estrema funzionalità permette all'installatore di ottimizzare il lavoro risparmiando tempo nella prima programmazione ma anche e soprattutto in un'eventuale ri-programmazione dell'impianto, siccome ogni configurazione è richiamabile in qualsiasi momento e condivisibile fra

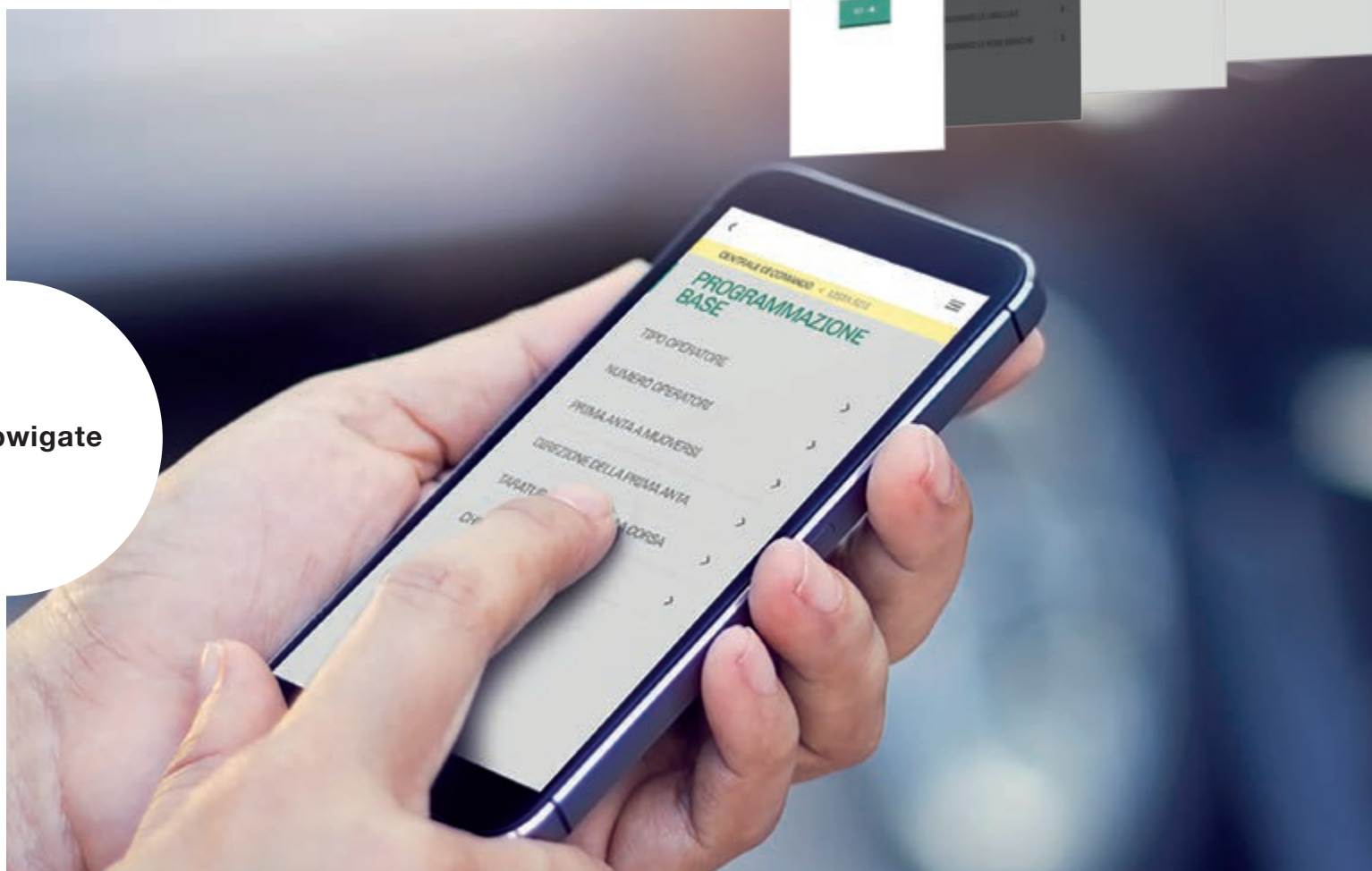


APP WI-GATE

- > Configurazione immediata.
- > Interfaccia intuitiva e personalizzabile.
- > Disponibile sul sito Vimar o negli store Apple e Google Play.



#appwigate



**I cancelli, ad ante scorrevoli
o battenti, possono essere installati
in modo più semplice grazie
all'app Wi-Gate**

più colleghi. In questo modo tutte le squadre di lavoro possono accedere per utilizzare in modo veloce i dati, sempre aggiornati, di programmazione e configurazione.

Ogni aggiornamento effettuato viene registrato automaticamente al database degli impianti installati e può essere condiviso in tempo reale, portando un notevole vantaggio in termini di efficienza.

L'app Wi-Gate permette anche una gestione dell'insieme dei radiocomandi. La loro programmazione e duplicazione è facile ed immediata, in questo modo anche l'eventuale sostituzione diventa un gioco da ragazzi. ●



“Progettare Domotico”: è partito il concorso dedicato agli studenti di architettura

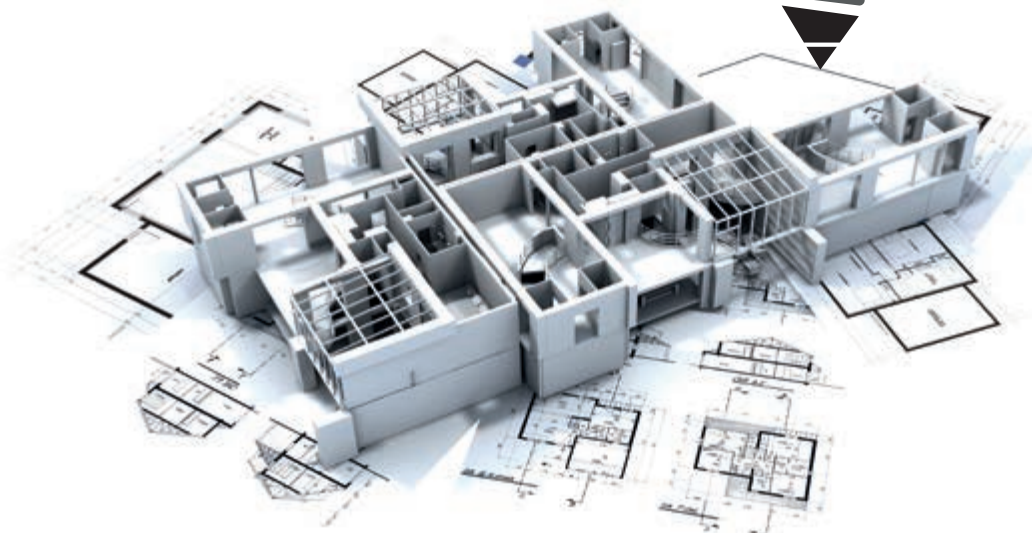
Le iscrizioni sono ancora aperte e tutti possono ambire a uno stimolante stage formativo

I
- - -
U
- - -
A
- - -
V

Università Iuav
di Venezia

THE PLAN

Media Partner



**RINNOVARE CON LA DOMOTICA PER SODDISFARE LE ESIGENZE
DEGLI UTENTI DI OGGI E DI DOMANI.**

Vimar vuole contribuire alla formazione dei giovani architetti offrendo loro la possibilità di confrontarsi con la domotica: la tecnologia intelligente che trova un'applicazione sempre più ampia sia nella costruzione di nuovi

edifici che nella ristrutturazione di quelli esistenti.

Con questo obiettivo nasce il concorso “Progettare Domotico” indetto in collaborazione con l'Università Iuav di Venezia e la rivista The Plan in qualità di media partner.

Riservato agli studenti di architettura iscritti al corso di laurea magistrale o agli ultimi due anni del ciclo quinquennale, richiede il progetto di >

un'abitazione unifamiliare, di nuova costruzione o frutto di un intervento di riqualificazione, che preveda l'utilizzo delle soluzioni domotiche Vimar per gestire le varie funzioni all'interno come all'esterno della casa.

Rappresenta un'opportunità importante per mettersi alla prova al di fuori del mondo accademico e ambire a uno stage formativo presso uno studio di architettura, per misurare sul campo le competenze acquisite.

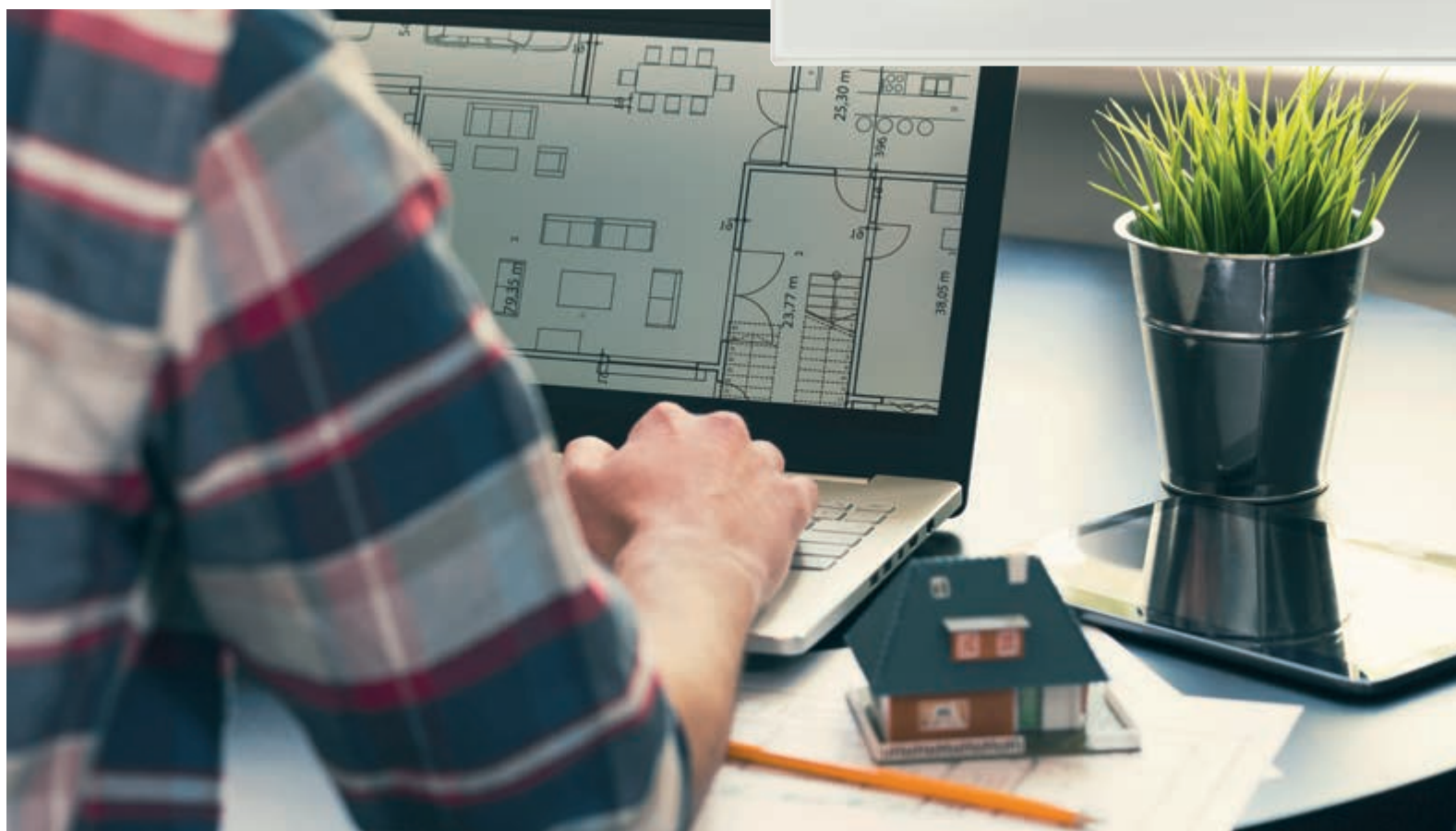
Quali progetti incontreranno i favori della giuria? Quelli che sapranno interpretare al meglio le opportunità concesse dalla domotica e che rispecchieranno le esigenze degli standard abitativi attuali, perfettamente in linea con i cambiamenti di una società in rapida evoluzione.

Le proposte verranno infatti valutate sulla base dell'accostamento tra scelte architettoniche, domotiche e tecnologiche, nonché in relazione al loro inserimento nel contesto scelto. Verranno premiate l'interdisciplinarietà, la qualità e il perseguimento dell'efficienza energetica.

Il progetto dovrà proporre un'abitazione controllabile da un unico punto - anche da remoto tramite smartphone e tablet - che sappia offrire maggiore efficienza energetica, sicurezza e comfort. Una casa che riesca a semplificare il vivere quotidiano arricchendolo di nuove possibilità, innovando realmente la vita di chi ne abita gli spazi.

Augurando in bocca al lupo a tutti i partecipanti, ricordiamo che i progetti dovranno pervenire entro il 30.03.2018 e il bando di concorso integrale è consultabile sui siti vimar.com e iuav.it ●

#concorso



L'innovazione ha un cuore green

Una flotta di vetture elettriche implementa il parco auto Vimar



L'ECOSOSTENIBILITÀ È MOLTO PIÙ DI UN'IDEA POSITIVA, È UN INSIEME DI AZIONI CONCRETE PER TUTELARE L'AMBIENTE.

Un nuovo concetto di mobilità sostenibile si fa strada nelle ormai già consolidate attività che vedono l'Azienda in prima fila nella tutela dell'ambiente. Un progetto nato nella consapevolezza che solo tutelando il territorio è possibile crescere nel tempo con continuità e condivisione.

Da questi presupposti deriva la scelta dell'Azienda di implementare il parco auto, con una serie di vetture 100% elettriche di ultima generazione, che consentirà al personale di spostarsi silenziosamente e velocemente con impatto ambientale zero e senza emissioni di CO2.

Ma questa è solo l'ultima delle tante iniziative promosse nel tempo per supportare questa politica: a livello produttivo ricordiamo ad esempio

la progressiva eliminazione dei bagni galvanici per le finiture metalliche, sostituiti dall'innovativo e più ecologico MSD (Magnetron Sputtering Deposition) che, sfruttando i principi della fisica e non della chimica, riesce ad eliminare qualsiasi tipo di emissione nociva; l'utilizzo ormai da anni di vernici a base acquosa o a reticolazione UV per portare le emissioni di COV (Componenti Organici Volatili) in atmosfera al di sotto del 50% dei limiti imposti dalle più stringenti norme europee; l'introduzione di imballi interamente riciclabili, alcuni realizzati con materiale di riciclo, altri stampati con inchiostro ad acqua, in assenza di sostanze nocive e utilizzando esclusivamente colle ecologiche.

Inoltre, a dimostrazione del fatto che l'ecosostenibilità per Vimar è molto più di un'idea positiva, gli 11.000 mq della copertura della sede aziendale di Marostica sono stati dotati di un impianto a moduli fotovoltaici che garantisce una produzione annua di 710.000 kWh evitando così l'immissione nell'atmosfera di 350.000 kg di anidride carbonica, di 8.700 kg di anidride solforosa, di 6.800 kg di ossidi di azoto e di 312 kg di polveri sottili.

Suddividere, segnalare, fare cultura. Questi sono i cardini di una filosofia ambientale che ha trovato la sua massima espressione nel Progetto Ambiente: un articolato programma trasversale all'intero ciclo produttivo che - partendo da una corretta suddivisione dei rifiuti - consente di riciclare il 60% del materiale plastico di scarto e la maggior parte di quello metallico. Grazie al coinvolgimento del reparto Ricerca & Sviluppo, l'Azienda ha individuato una soluzione per eludere le difficoltà di separazione delle varie componenti e far sì che il prodotto venga progettato fin dall'inizio per essere totalmente scomposto e riciclato a fine vita.

A ciò si aggiunge una continua attività volta a fare cultura nei reparti affinché i rifiuti siano suddivisi alla fonte riutilizzando il materiale idoneo. ●



Vimar prosegue nella sua politica ambientale dotandosi di una serie di nuove auto 100% elettriche di ultima generazione

#cuoregreen



Un'offerta formativa approfondita al servizio di tutti i professionisti

Vimar Campus è lo spazio dedicato all'apprendimento



VIMAR METTE A DISPOSIZIONE LE PROPRIE CONOSCENZE TECNICHE PER AUMENTARE IL LIVELLO DI COMPETENZA, LA SICUREZZA E LA QUALITÀ NELLE INSTALLAZIONI ELETTRICHE.

Dedicato a tutti quei professionisti, del settore elettrico e del mondo edile, che vogliono ampliare il proprio bagaglio tecnico e aumentare la capacità di dialogo con la propria clientela, Vimar Campus offre un pacchetto formativo completo e approfondito.

Si tratta di uno spazio virtuale dove l'utente può accedere a conoscenze specialistiche e al know-how Vimar, per contribuire ad aumentare il proprio livello di competenza, ma anche la sicurezza e la qualità negli

impianti elettrici e di home&building automation.

Accessibile dalla home page del sito, contiene tutte le informazioni utili relative alle nuove tecnologie impiantistiche, con un'offerta che va dai corsi base a quelli più avanzati, con insegnante o in forma autodidatta, e utilizza specifici mezzi multimediali realizzati appositamente per rendere il processo di apprendimento intuitivo e completo.

L'utente, dopo essersi registrato, troverà a sua disposizione diverse tipologie di corsi tra cui scegliere in base alle proprie esigenze: corsi in aula, con esercitazioni pratiche sotto la supervisione di insegnanti altamente qualificati, oppure corsi multimediali, disponibili in due diverse modalità, Ready to Play e corsi online.



Vimar Campus è uno spazio virtuale dove l'utente può accedere a conoscenze specialistiche e al know-how Vimar

#formazione

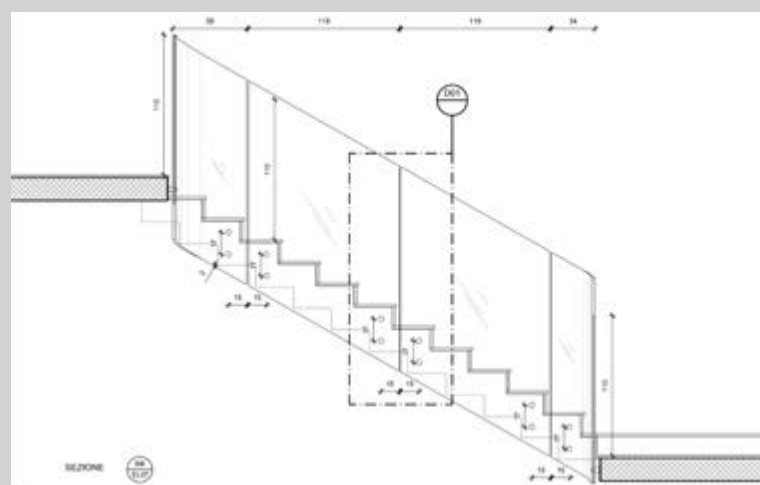
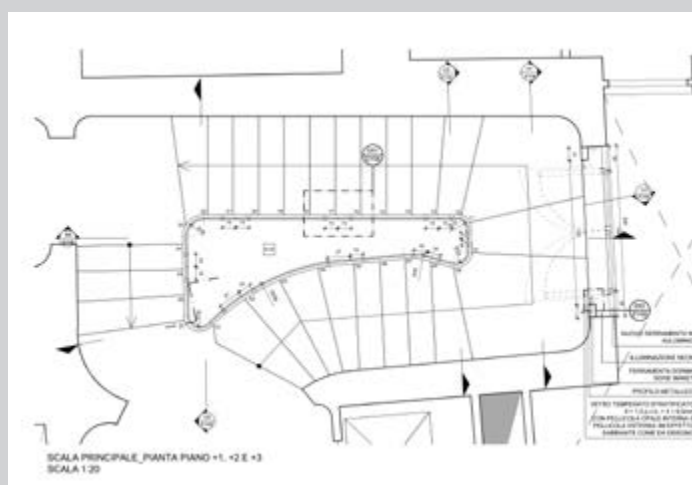
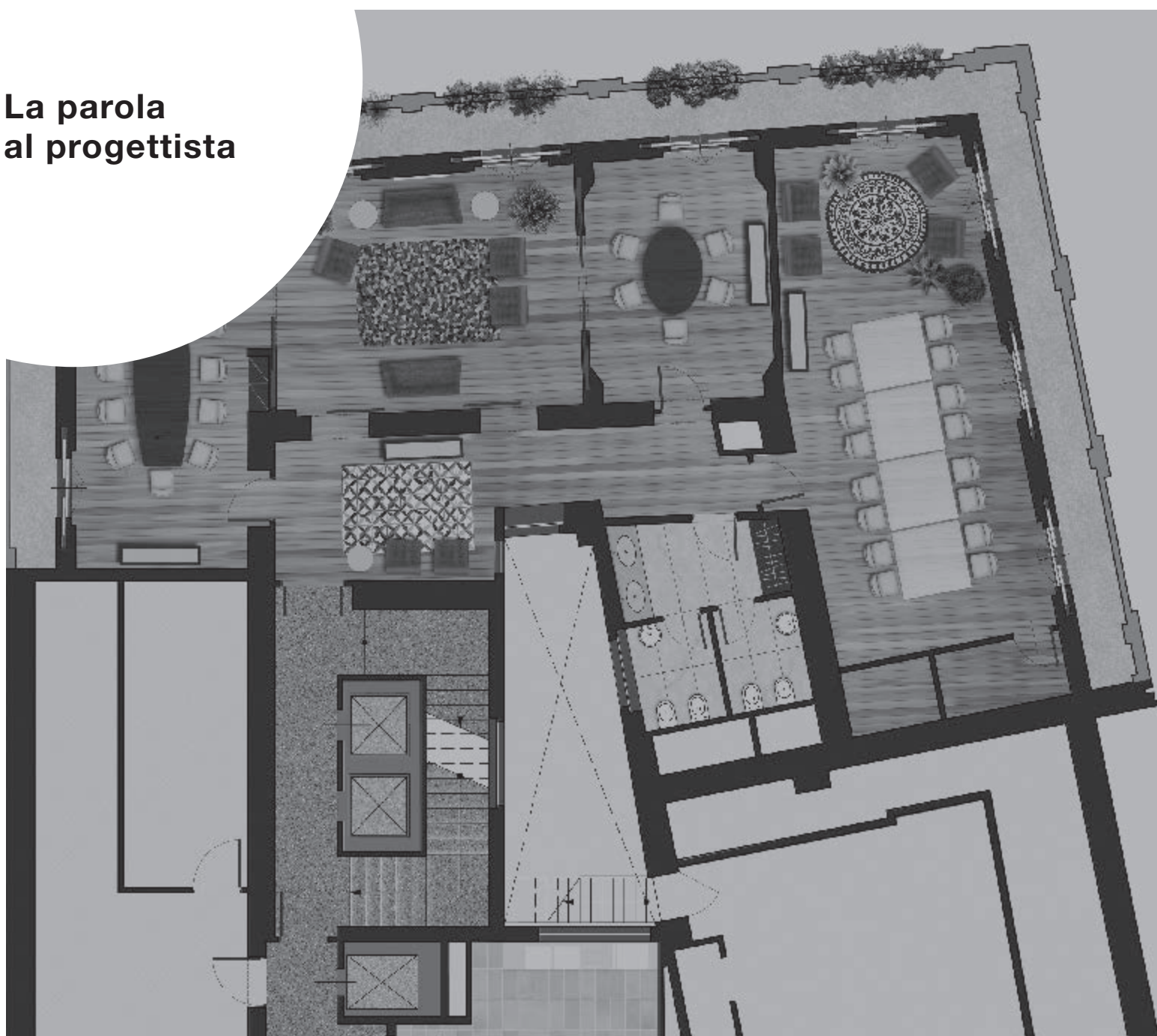
I primi, già registrati e quindi fruibili in qualunque momento da ogni dispositivo, sono dedicati a chi vuole costruire un proprio percorso formativo in qualunque momento della giornata, i secondi offrono invece la possibilità di assistere in streaming alle singole lezioni senza l'obbligo di essere in aula. Entrambi sono perfetti per chi desidera rivedere le nozioni fondamentali che stanno alla base dell'attività di progettazione e installazione degli impianti domotici e non solo.

Inoltre, un'ulteriore possibilità di conoscenza è offerta dai videotutorial: fruibili anche in cantiere, sono un alleato fondamentale per affrontare l'intera fase di programmazione e messa in servizio dei dispositivi/sistemi Vimar, grazie a una spiegazione attenta e step by step della loro configurazione.

Quattro utili e diversificate tipologie di offerta formativa, tutte ugualmente valide e aggiornate, che mirano alla valorizzazione dell'installazione e della progettazione professionale. ●



La parola al progettista



I colori del '900, in una architettura eclettica

Arch. Enrico **Frigerio** - **Frigerio Design Group**



UN INTENSO PROCESSO DI REFITTING PER LA SEDE DI CRÉDIT AGRICOLE – CARIPARMA.

Valorizzare le caratteristiche identitarie dell'immobile, espressione dell'architettura eclettica milanese di inizio '900, e dei suoi componenti di pregio esistenti, attualizzandone l'immagine con un parallelo ed importante adeguamento funzionale e tecnologico: questo il concept del progetto.

Un intervento di refitting affinché l'edificio possa dare nel tempo le stesse prestazioni di quando era nuovo di zecca, oppure migliorarle. Un processo preso a prestito dal campo navale, che oggi sta entrando sempre più nel mondo della ristrutturazione edilizia.

Sostituire, aggiungere, modificare, personalizzare, rinnovare, rigenerare, sono tra le principali attività che si riassumono sotto il termine refitting: un insieme di interventi atti al miglioramento del comfort, della funzionalità e dell'efficienza degli edifici esistenti.

Un intervento di ristrutturazione complesso realizzato "a cuore aperto" con l'edificio in uso e abitato, articolato per fasi in due anni di lavori per il quale è stato messo a punto un progetto particolare.

I colori per le varie finiture degli interni si ispirano al movimento artistico del '900 nato a Milano negli anni Venti, di cui uno dei padri fondatori è stato il pittore Mario Sironi (Sassari 1885 – Milano 1961); dai quadri dei "paesaggi urbani" di Sironi è stata selezionata una palette di colori da utilizzare nei vari ambienti. >

I colori delle finiture degli interni si ispirano al movimento artistico del '900 nato a Milano e fondato dal pittore Mario Sironi



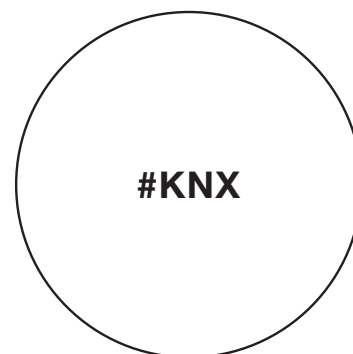
Uffici progettati per le attività che devono accogliere e adeguati alle future esigenze, con spazi individuali, condivisi e pubblici, di incontro e di servizio; ambienti di lavoro duttili, diffusi e versatili per un utilizzo sempre più creativo, permeabile e flessibile, in cui i parametri passano dalla quantità alla qualità totale.

Spazi eleganti, sobri, e performanti (illuminazione, condizionamento e acustica) ma al tempo stesso caldi e accoglienti: spazi funzionali,



flessibili ed efficienti energeticamente, dove “stare bene”. Tutto questo con un denominatore comune: ottimizzare le risorse (spazi ed energia) per ottenere ambienti di lavoro a misura d’uomo, veri e propri uffici della conoscenza, espressione dell’azienda che rappresentano.

Un’immagine contemporanea in un corpo storico dal cuore nuovo. ●









Quali soluzioni Vimar sono state adottate

In un contesto come questo, dove l'obiettivo era quello di valorizzare le caratteristiche identitarie dell'immobile, ma allo stesso tempo renderlo innovativo dal punto di vista funzionale e tecnologico, la scelta di Vimar come Partner privilegiato è stata fondamentale.

Le linee affascinanti, ricercate ed esclusive della serie Eikon Evo, scelta nella versione in alluminio totale, sono infatti testimoni indiscusse della qualità, del design e dell'innovazione che contraddistinguono una gamma di prodotti interamente sviluppata e prodotta in Italia. Un vero e proprio gioiello. Un elogio alla bellezza delle forme e al pregio delle finiture; una nuova definizione di stile e un nuovo concetto di lusso che rendono l'impianto elettrico di questi uffici in linea con il loro concept.

Forme disegnate per apparire, dimensioni che risaltano con delicatezza sulle pareti, profili ultra sottili, Eikon Evo dà spazio al pregio delle finiture e alla loro lavorazione, valorizzando tasti e comandi KNX ai quali fa da cornice. Questi, oltre a permettere un controllo impeccabile dell'illuminazione, consentono di movimentare tende e oscuranti tramite meccanismi precisi e silenziosi. Mentre le prese di corrente Vimar, posizionate in punti pensati per un comodo accesso, assicurano un accesso all'energia elettrica costante e sicuro.

A corredo di un impianto elettrico di prim'ordine, per consentire al personale di servizio una visione perfetta di chi richiede

l'accesso a determinati ambienti, sono state installate diverse targhe videocitofoniche Pixel con finitura grigio sablé e bianca. Caratterizzata da linee minimali e angoli arrotondati, in armonia con ogni stile in modo da offrire soluzioni innovative adatte a qualsiasi contesto abitativo, Pixel con la sua ridotta sporgenza dal muro - solo 14 mm - e i suoi 100 mm di larghezza, è stata ritenuta la soluzione ottimale per un'installazione elegante e discreta.



Per essere sempre
più aggiornato
iscriviti alla nostra newsletter
su www.vimar.com

3 ANNI di
garanzia



MADE in
ITALY



VIMAR

Viale Vicenza, 14
36063 Marostica VI - Italy
Tel. +39 0424 488 600
Fax +39 0424 488 188

www.vimar.com  800-862307

Vi auguriamo un Felice Natale
e un 2018 ricco di energia positiva.

