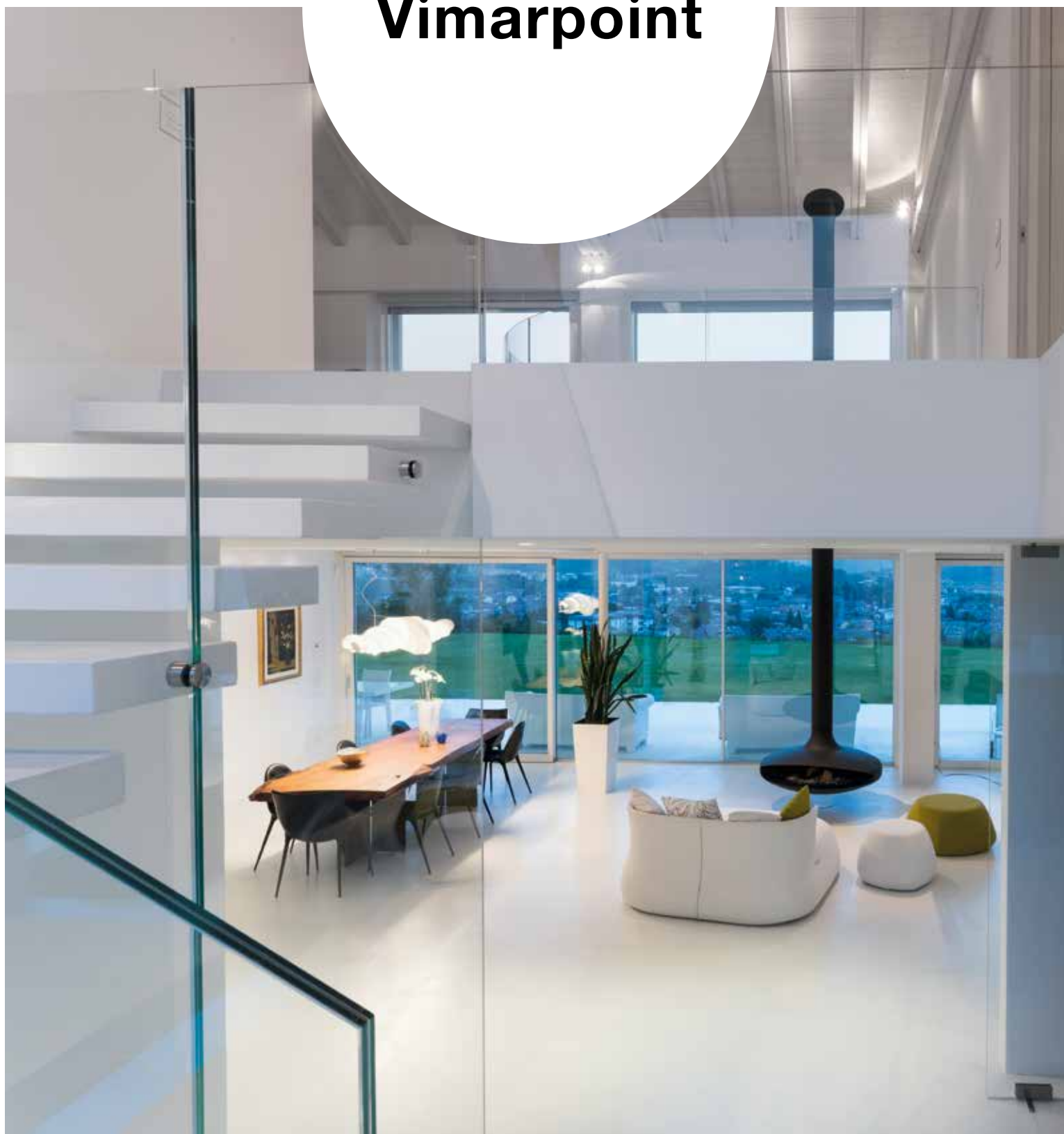


Vimarpoint



In caso di mancato recapito inviare al CMP di Padova per la restituzione al mittente previo pagamento resi.

Referenze

La Domotica tra storia e innovazione

Busto Arsizio complesso residenziale

Notizie

Oggi, il futuro della videocitofonia

Arriva TAB 7: il videocitofono evoluto

La parola al progettista

“Architettura da vivere”

Arch. Marco Casagrande



Arké.

Design contemporaneo ed ergonomico
anche nei particolari.



Arké risponde al bisogno di semplicità, concretezza e sostenibilità dei nostri giorni. Design contemporaneo, materiali e lavorazioni ecocompatibili, comandi ergonomici, intuitivi ed affidabili. Con la certezza del made in Italy e una garanzia di 3 anni.



VIMAR

energia positiva

P 4

Referenze



01

La Domotica tra storia e innovazione

P 4

Busto Arsizio complesso residenziale



02

Dall'archeologia industriale all'edificio 4.0

P 12

Bassano del Grappa azienda

P 20

Notizie



Prodotto

Oggi, il futuro della videocitofonia

P 20

Arriva TAB 7: il videocitofono evoluto nelle funzioni

Prodotto

Una tecnologia che apre le porte al domani

P 24

Nuova Videocitofonia Elvox con tecnologia IP: moltiplica le soluzioni e aumenta le performance

Prodotto

La connettività è totale

P 30

L'offerta Netsafe cresce con la fibra ottica ed il cablaggio in rame

Azienda

“Progettare domotico”

P 34

Concorso per studenti di architettura

Azienda

L'arte di dare forma all'energia

P 37

Gli adattatori Vimar sono diventati i protagonisti nelle opere di Shay Frisch

P 40

La parola al progettista



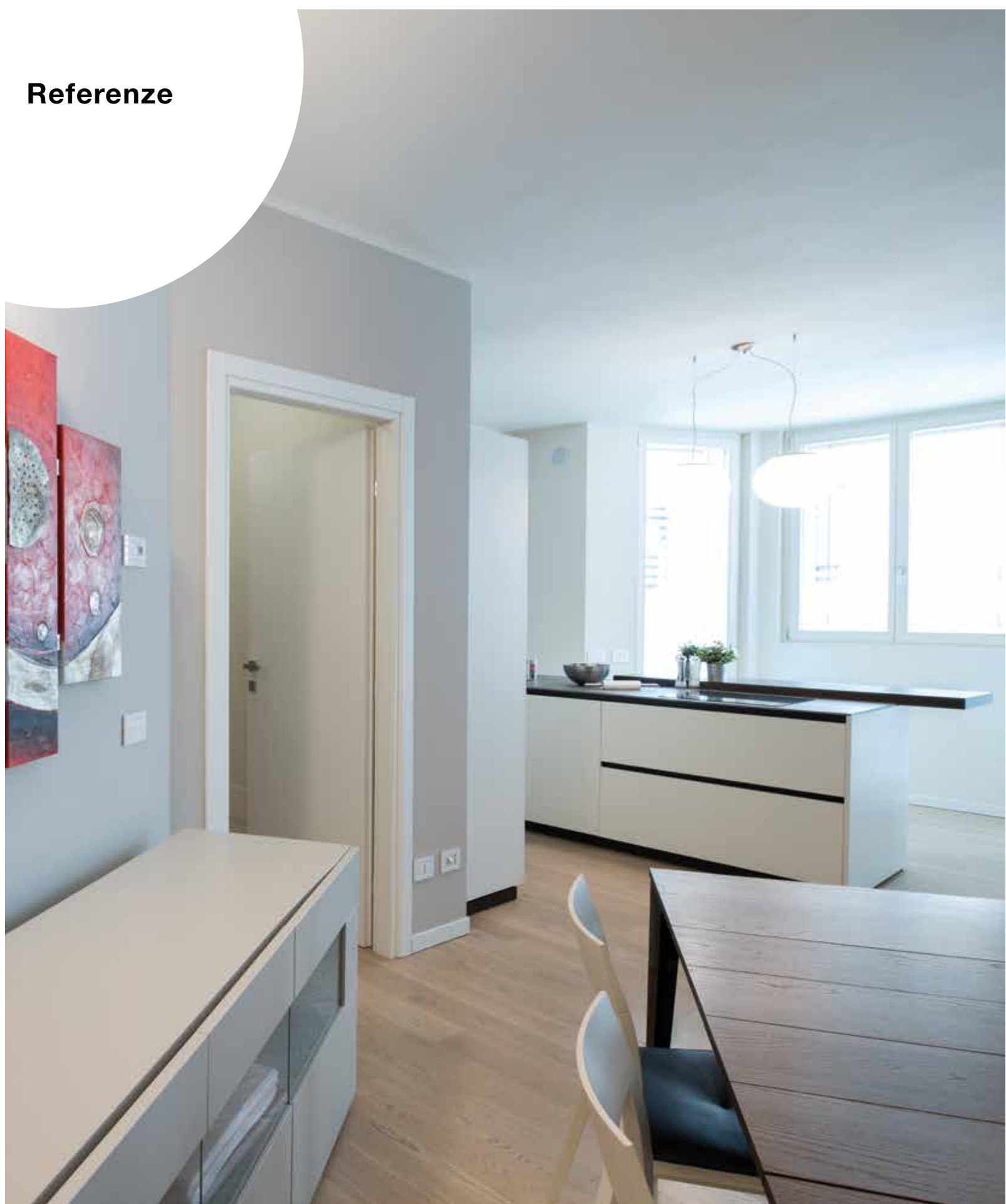
Progetto

“Architettura da vivere”

P 40

Arch. Marco Casagrande

Referenze



La domotica tra storia e innovazione

Busto Arsizio complesso residenziale

Sistema Domotico

By-me

Serie Civile

Eikon Total Look

REALIZZATE SU MISURA COME UN ABITO, TUTTE QUESTE RESIDENZE RIVELANO UNO STILE RICERCATO CHE FA DI BY-ME IL SUO VERO VALORE AGGIUNTO.

Residenza del Conte è un importante progetto di riqualificazione che attraversa le epoche e inaugura una nuova stagione del vivere contemporaneo nel centro di Busto Arsizio, tra storia e innovazione. L'intervento di recupero ha infatti riguardato nove palazzine d'epoca i cui interni sono stati completamente ricostruiti, dotandoli delle più moderne tecnologie, mentre le storiche facciate in stile Liberty sono invece state preservate riportandole al loro antico splendore. In mezzo a tanta bellezza, qui dove la tradizione incontra il moderno, la tecnologia Vimar è stata scelta per consentire ai residenti di vivere nel migliore dei modi in un contesto di grande eleganza e pregio.

Home automation, utilizzo delle energie rinnovabili, anti-sismicità: sono questi i pilastri portanti offerti da Residenza del Conte, per garantire il massimo del comfort e un'elevata qualità dell'abitare tramite soluzioni tecnologiche innovative e una forte attenzione alla qualità dei materiali e delle finiture.

Tutti i 49 appartamenti sono dotati di impianti all'avanguardia, coordinati da un'unica tecnologia, quella del sistema domotico By-me, che assicura il massimo in termini di comfort, sicurezza e risparmio energetico. Riscaldamento e raffrescamento - sfruttabili grazie ad un impianto radiante a pavimento - ad esempio sono entrambi controllabili da un unico punto, il Video touch screen full flat. Visibile appena varcata la soglia d'ingresso, >



**By-me assicura il massimo
in termini di comfort, sicurezza
e risparmio energetico**



#videotouch

questo dispositivo racchiude in sé tutta la sofisticata tecnologia del sistema domotico Vimar, necessaria per gestire e avere sotto controllo l'intera abitazione.

Il Video touch screen, come gli interruttori e le prese e i comandi, è incorniciato dalla serie Eikon nella versione con cornice in alluminio bianco Total Look. Lieve e luminosa questa finitura veste placche completamente coordinate alla cornice che le circonda, in un tutt'uno che esalta lo stile monocromatico.

La domotica By-me permette inoltre di gestire al meglio la geotermia, la quale sfrutta la temperatura dell'acqua di falda ad una profondità di un centinaio di metri, regolando il riscaldamento e il raffrescamento estivo. Un circuito chiuso composto da particolari sonde poste nel sottosuolo risparmia inoltre lavoro alla pompa di calore che, per riscaldare l'acqua,

può partire dai 15 °C del sottosuolo. Un particolare impianto di ricircolo, invece, trasferisce la temperatura dell'aria in uscita a quella in entrata, abbattendo ulteriormente i consumi.

Così come raffreddamento e riscaldamento, anche la gestione dell'illuminazione, il controllo centralizzato delle tapparelle e la videocifonia sono controllabili centralmente e coordinati dal sistema domotico Vimar, che garantisce il massimo in termini di comfort e sicurezza, ottimizzando inoltre i consumi e permettendo di monitorarli in qualsiasi momento.

Attraverso il Video touch screen full flat è infatti possibile visualizzare sia i valori dell'energia consumata da singoli carichi che quelli dei consumi non elettrici, come acqua e gas, ottenendo uno storico sia per

periodi su base oraria, giornaliera, settimanale, mensile, annuale che per tipologia di grandezze - kilowatt ora, euro, emissioni di anidride carbonica risparmiate - in modo da delineare con precisione il profilo energetico della propria abitazione.

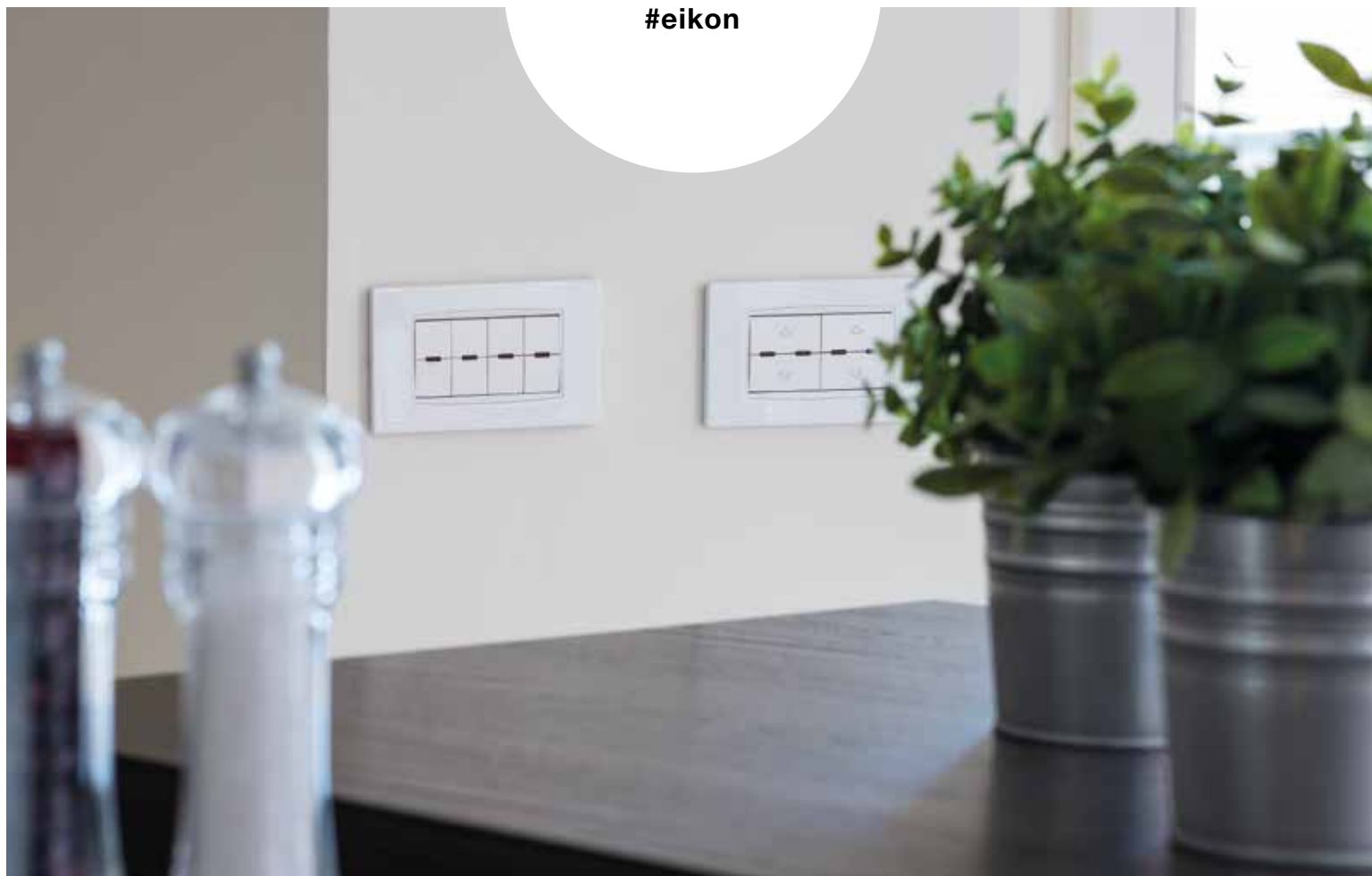
Non solo, questo dispositivo, interfacciandosi con una targa esterna della serie 1300, funge anche da posto interno videocitofonico, trasmettendo le immagini di chi suona alla porta.

Le infinite possibilità offerte dalla domotica Vimar consentono infine di personalizzare la casa a piacimento attraverso degli scenari, delle combinazioni preimpostate di funzionamento dei diversi impianti. Ad esempio lo scenario "uscita" può spegnere tutte le luci, abbassare le tapparelle, portare la climatizzazione ad un livello di stand-by e attivare il sistema di antintrusione. Lo scenario "ingresso", invece, può far sì che la casa sia pronta ad accogliere gli ospiti nel migliore dei modi, alzando le tapparelle e regolando le sorgenti luminose precedentemente selezionate.

Realizzate su misura come un abito sartoriale, tutte queste residenze sono caratterizzate da un'eleganza che si percepisce immediatamente, grazie ad uno stile essenziale e ricercato che fa della tecnologia di By-me il suo vero valore aggiunto. ●



#eikon







La parola all'installatore

Questo intervento, complesso e decisamente articolato, ci ha dato grandi soddisfazioni. Il successo è sicuramente attribuibile al progettista dello studio Elco Electro Project che si è distinto anche per le soluzioni adottate, come la scelta della tecnologia Vimar in primis, condivisa con la proprietà e sposata pienamente anche da noi che da anni conosciamo e impieghiamo con successo.

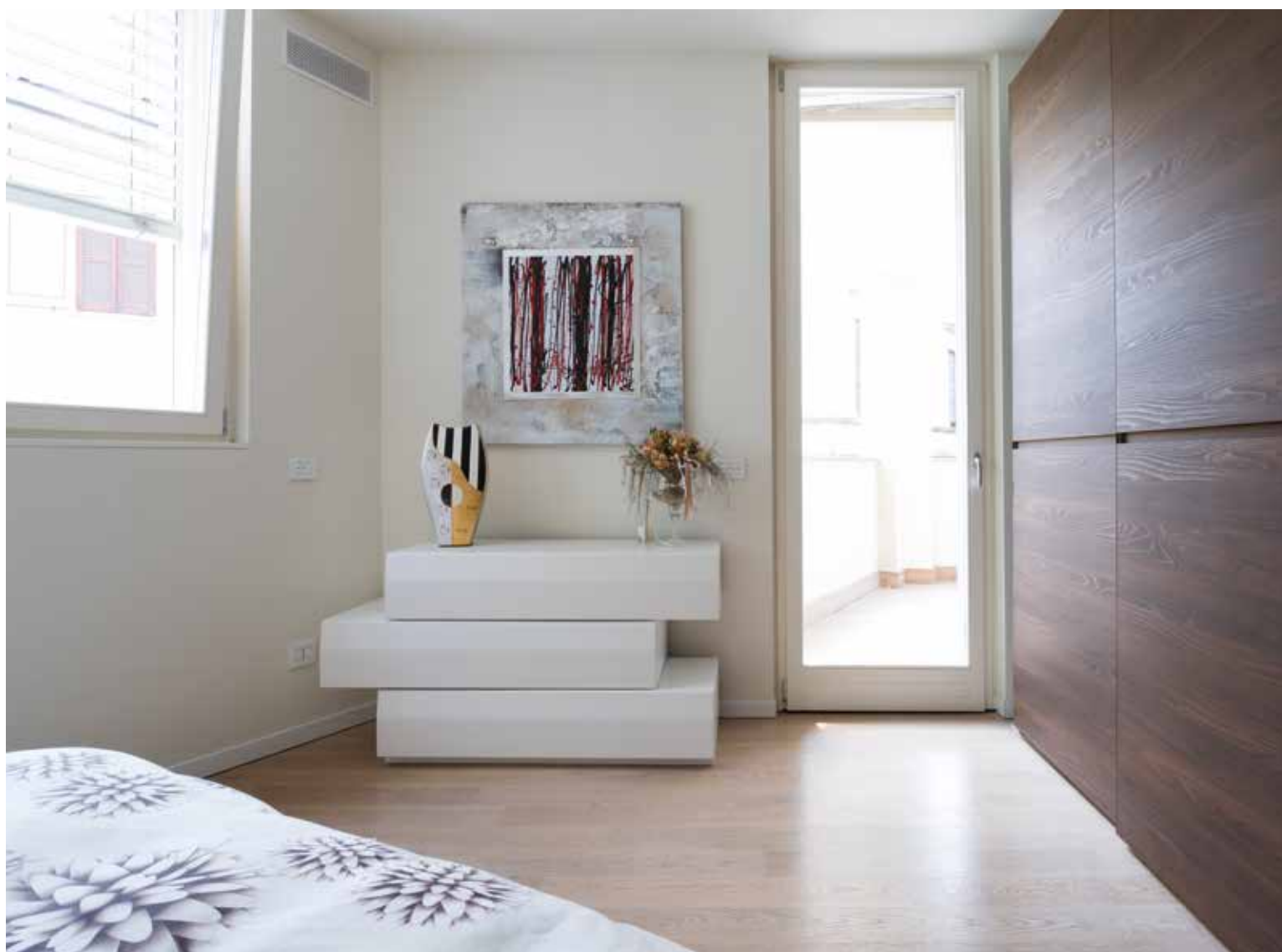
L'azienda garantisce prodotti all'avanguardia per tecnologia, prestazioni, affidabilità e componenti. E non per ultimo, offre una gamma completa, esteticamente ricercata, dall'ottimo rapporto qualità/prezzo.

Vorrei inoltre sottolineare un altro elemento che, per quanto non si

sia manifestata la necessità nell'intervento in questione, è sempre fondamentale per un installatore: l'importanza di potersi rivolgere a un centro assistenza puntuale e affidabile. Nel caso di Vimar abbiamo sempre trovato un servizio disponibile, perfetto per supportare i lavori in cantiere e le difficoltà che spesso si incontrano soprattutto in fase programmazione o personalizzazione degli impianti.

Roberto Colombo

*Easy Energy Solar,
Busto Arsizio (Va)*



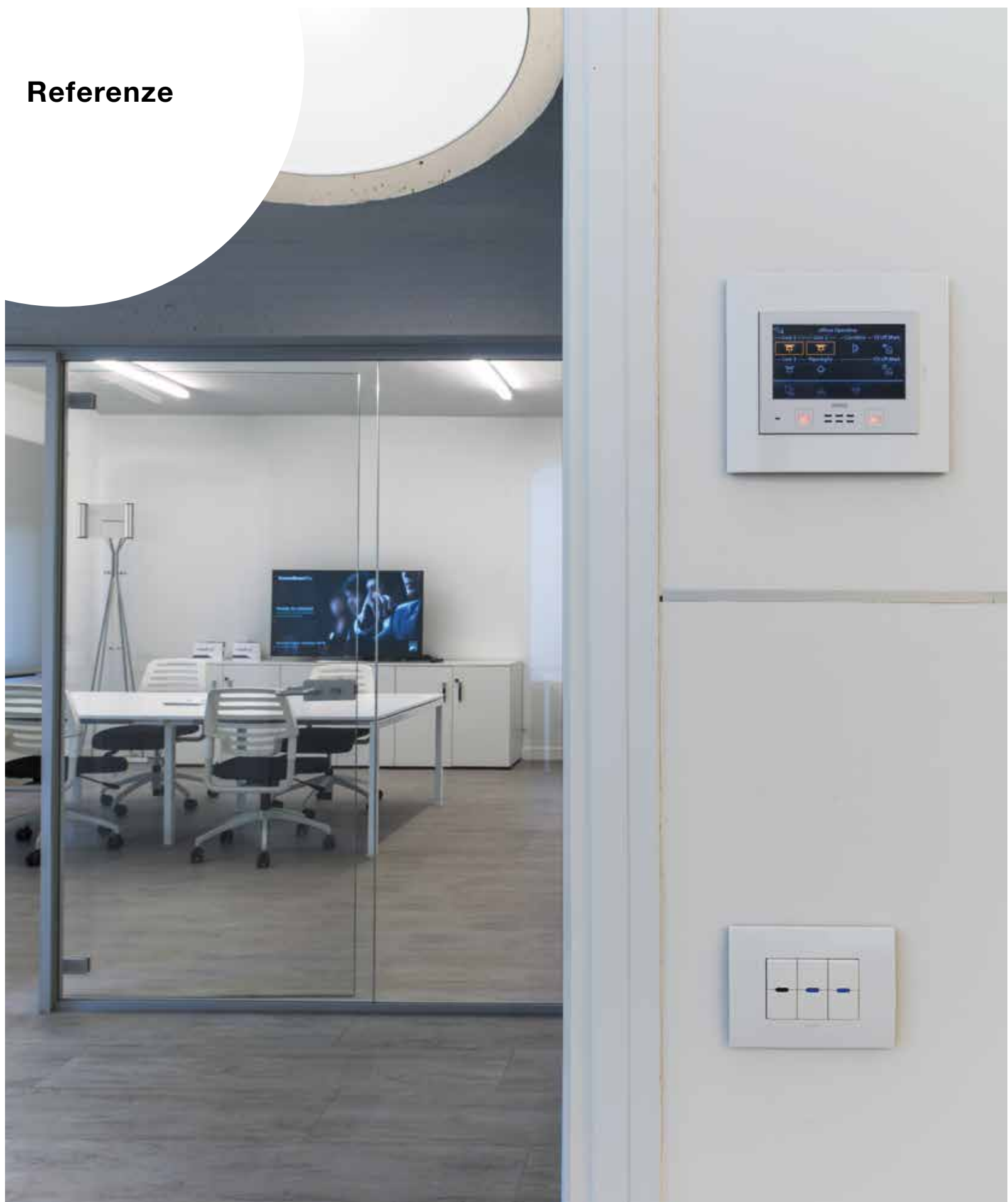


Credits:

Installazione impianto
Easy Energy Solar, Busto Arsizio (VA)

Progettazione impianto
ELCO Electro Projects, Busto Arsizio (VA)

Referenze



Dall'archeologia industriale all'edificio 4.0

Bassano del Grappa azienda

Sistema Domotico

By-me

Serie Civile

Arké

Elvox TVCC

Telecamere Bullet - Dome IP 4 Mpx

Elvox Automazioni

Scorrevoli Acto - Battenti Ekko

LE PIÙ MODERNE TECNOLOGIE IMPIANTISTICHE SONO INTEGRATE TRA DI LORO GRAZIE A UN UNICO SISTEMA INTELLIGENTE E SICURO, QUELLO DOMOTICO.

Zeus Lab è una giovane software house che, grazie ad un prodotto altamente innovativo, sta ottenendo ottimi risultati di mercato. Nonostante l'azienda abbia una storia relativamente recente, la crescita costante che l'ha caratterizzata negli ultimi anni ha spinto la proprietà ad investire nella ricerca di una nuova sede, con nuovi spazi che permettessero di venire incontro alle esigenze di ampliamento dell'organico.

Per questo, dopo un'accurata ricerca, è stata individuata l'area nella quale far sorgere il nuovo head quarter. Oltre ad essere nelle vicinanze del centro storico di Bassano del Grappa - cittadina gioiello situata ai piedi dell'omonimo monte - lo spazio scelto aveva un'altra peculiarità: era la sede dismessa di un'azienda tessile. Un edificio che versava in stato di semi abbandono, quindi, con tutte le implicazioni connesse. Ma nonostante le condizioni della struttura - rimasta in disuso per diversi anni - non fossero delle migliori, alcune sue caratteristiche come la disposizione degli spazi e la loro elevata luminosità, hanno esercitato un fascino immediato su Alberto Grotto, fondatore di Zeus Lab.

La decisione di farne la nuova sede della sua azienda è stata quindi immediata. A questo punto, una volta perfezionati gli aspetti burocratici, è iniziata la vera sfida: trasformare quella che a tutti gli effetti poteva essere considerata una testimonianza di archeologia industriale nella modernissima sede di un'azienda che opera nel settore delle nuove tecnologie, delle quali deve anche avvalersi. >

#soluzionidomotiche



**By-me consente di avere
il completo controllo degli spazi:
è un alleato insostituibile**



#homeautomation

Per raggiungere questo obiettivo è stato deciso di affidarsi al supporto dei migliori consulenti, tra cui i tecnici del Gruppo ELT per quanto riguarda l'impiantistica. Grazie ad un accurato ascolto delle esigenze del cliente e ad un successivo studio di fattibilità, questi professionisti sono stati in grado di proporre delle soluzioni studiate ad hoc, in grado di soddisfare tutte le richieste della committenza, sia quelle espresse in fase iniziale che quelle subentrate in un secondo momento.

Su un punto in particolare le due parti si sono trovate d'accordo fin da subito: la struttura doveva essere dotata di impianti all'avanguardia, in modo da offrire la possibilità di controllare grandi spazi coniugando la facilità di gestione con l'ottimizzazione dei consumi, con un occhio di riguardo nei confronti della sicurezza.

Sono queste le ragioni che hanno portato alla scelta di installare By-me, il sistema domotico di Vimar che consente di avere il completo controllo

degli spazi che compongono l'edificio, sia questo di tipo residenziale o del piccolo terziario. Grazie all'integrazione di tutte le funzioni presenti – illuminazione, climatizzazione, movimentazione di tende e tapparelle, videocitofonia e videosorveglianza – By-me si è infatti rivelato un alleato insostituibile.

La sua tecnologia ad esempio permette di controllare da un unico punto – il Multimedia Video touch screen posizionato in reception – l'apertura e la chiusura di tutte le finestre motorizzate, presenti in grande numero, oltre a supervisionare il loro stato grazie ad appositi contatti magnetici che indicano se sono aperte o chiuse. In un edificio come questo, che occupa circa 1500 mq, questo si traduce in un notevole risparmio di tempo da parte del personale, che a fine giornata non deve passare in rassegna tutti gli infissi, ma sa che l'incaricato ha già provveduto alla loro chiusura tramite un semplice comando centralizzato.

Lo stesso vale per l'illuminazione: tutte le fonti luminose a LED, oltre a poter essere gestite a piacimento da locale, possono essere accese o spente centralmente da un unico pannello di controllo, eliminando ogni possibile spreco dovuto a dimenticanze.

Allo stesso modo il controllo centralizzato del clima consente di avere una temperatura sempre uniforme, permettendo di coniugare il comfort al risparmio energetico.

L'integrazione con i sistemi di videocitofonia, videosorveglianza e automazioni per cancelli permette poi di avere tutto sotto controllo: tramite le targhe esterne della serie 1300 Elvox che dialogano con i posti interni videocitofonici, chi si presenta all'ingresso è facilmente riconoscibile e identificabile; diverse telecamere IP Elvox posizionate in punti strategici - sia all'interno che all'esterno - permettono di visualizzare in qualsiasi momento quello che succede nei diversi ambienti, garantendo il massimo in termini di sicurezza; mentre i motori per cancelli scorrevoli Acto e quelli per i cancelli battenti Ekko assicurano non solo sicurezza, ma anche grandi prestazioni nell'utilizzo.

Oltre a garantire il coordinamento perfetto di queste funzioni da locale la domotica Vimar, grazie all'app By-web, può essere controllata anche da remoto. Tramite l'integrazione con il web server, infatti, la sede di Zeus Lab è sempre connessa: telecamere, luci, temperatura, allarmi tecnici, assieme alle altre funzioni presenti, possono essere gestiti e supervisionati dal titolare anche tramite il suo smartphone o tablet.

Una tecnologia, la domotica Vimar, che si è rivelata la soluzione migliore per un intervento di questo tipo, che prevedeva il recupero di un edificio esistente. Rispetto ad un impianto di tipo tradizionale, infatti, il sistema domotico By-me si distingue per la maggiore flessibilità di applicazione: sia in fase di predisposizione che successivamente, con il passare del tempo, questa tecnologia permette di modificare e, volendo, implementare tutte le funzioni e i punti di comando senza dover ricorrere alla stesura di nuove linee elettriche.

Infine, per fare da cornice a tutti i dispositivi che compongono l'impianto, garantendo un perfetto coordinamento estetico tra di loro, è stato deciso di installare la serie Arké nella versione Classic in metallo verniciato. Una finitura moderna, che si sposa perfettamente con il contesto, a testimonianza di una grande attenzione ai particolari. Personalità e dinamicità, in questo caso, sono conferite dall'applicazione di un sottile diaframma scuro alla placca che, percorrendone il profilo, contrasta con il suo colore bianco offrendo un suggestivo effetto sospeso.

La nuova sede di Zeus Lab rappresenta quindi il perfetto esempio di edificio 3.0, dotato delle più moderne tecnologie impiantistiche integrate tra di loro grazie ad un unico sistema intelligente quanto sicuro, quello della domotica By-me. ●







La parola all'installatore

Grazie a un accurato ascolto delle esigenze del cliente e a un successivo studio di fattibilità siamo stati in grado di proporre delle soluzioni studiate ad hoc, in grado di soddisfare tutte le richieste della committenza (sia quelle espresse in fase iniziale che quelle subentrate in un secondo momento). Su un punto in particolare ci siamo trovati d'accordo fin da subito: la struttura doveva essere dotata di impianti all'avanguardia per offrire la possibilità di controllare grandi spazi coniugando facilità di gestione e ottimizzazione dei consumi, manifestando inoltre un occhio di riguardo nei confronti della sicurezza. Sono queste le ragioni che ci hanno portati alla scelta di By-me: un alleato insostituibile con una tecnologia, la domotica Vimar, adatta a un

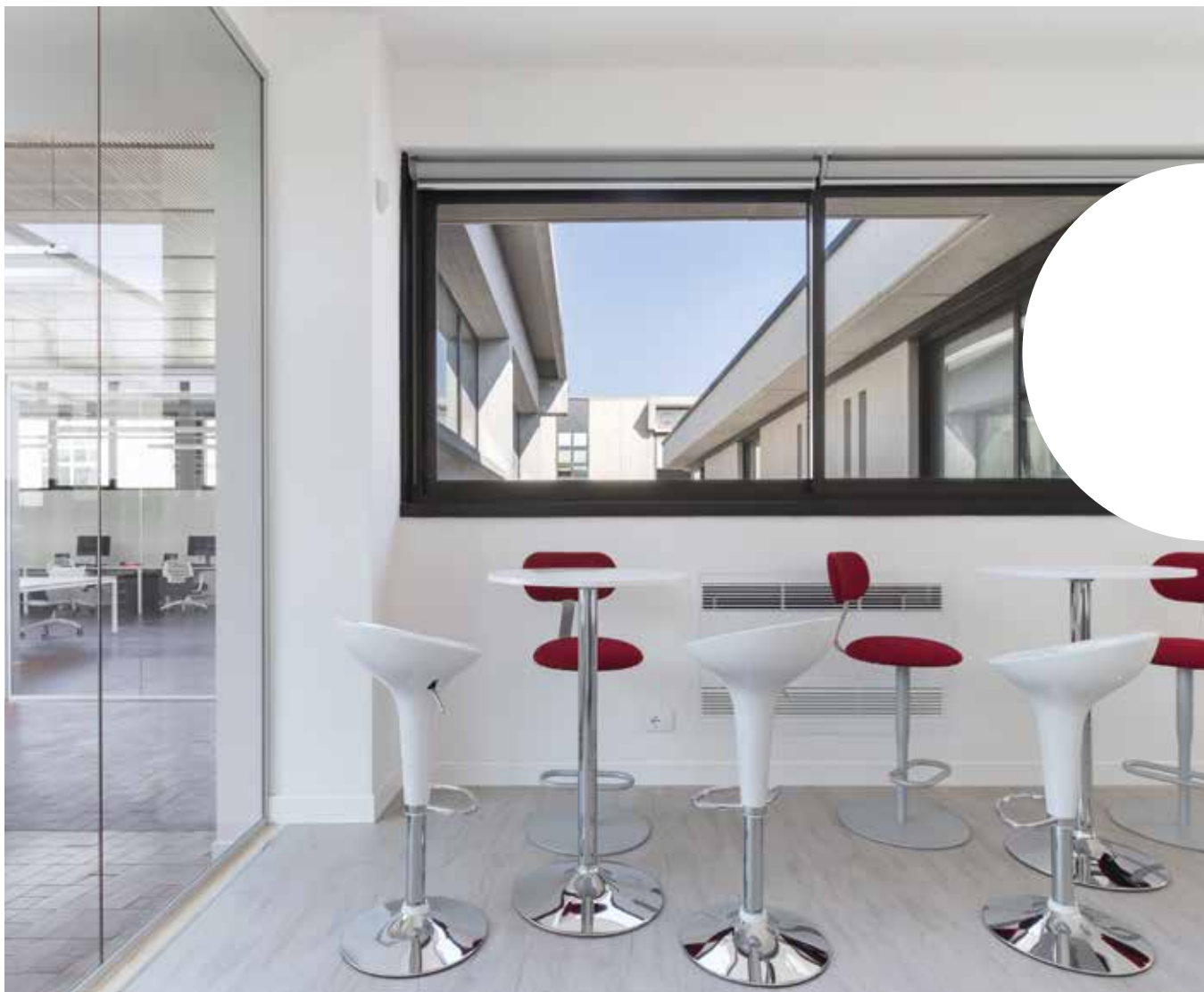
intervento di questo tipo che prevedeva il recupero di un edificio esistente.

Rispetto a un impianto di tipo tradizionale, infatti, il sistema domotico By-me ci ha consentito di operare con maggiore flessibilità di applicazione perché questa tecnologia permette di modificare e di implementare, tutte le funzioni e i punti di comando sia in fase di predisposizione che in un secondo momento, senza dover ricorrere alla stesura di nuove linee elettriche.

Ing. Claudio Azzolin

*Zilio impianti elettrici - Gruppo ELT,
Bassano del Grappa (VI)*





Credits:

Installazione impianto
Zilio impianti elettrici - Gruppo ELT, Bassano del Grappa (VI)

Progetto architettonico
Arch. Giancarlo Bellini - Cariolato Arredamenti,
Cornedo Vicentino (VI)

Notizie



Oggi, il futuro della videocitofonia

Arriva TAB 7 il videocitofono evoluto nelle funzioni



**RISPONDERE AL VIDEOCITOFONO,
APRIRE IL CANCELLO O ACCENDERE LE LUCI?
DA CASA O DA SMARTPHONE, OVUNQUE CI SI TROVI.**

Inedito nelle funzioni ed elegante nel design: TAB 7 arriva per stupire. E lo fa con due modelli, TAB 7 e TAB 7S, ispirati alla leggerezza e alla sobrietà delle linee che caratterizzano tutta la serie TAB. Si presenta come un dispositivo innovativo che arricchisce ogni spazio con grande discrezione. In perfetto equilibrio tra semplicità e cura del dettaglio, è disponibile in due cromie senza tempo, il bianco e il nero, impreziosite dallo speciale "glass effect": la resa è brillante, simil vetro e regala suggestivi giochi di trasparenze. >

#videocitofoniaelvox



APP VIDEO DOOR, PENSATA PER SEMPLIFICARE LA VITA.

- > Configurazione immediata.
- > Interfaccia intuitiva e personalizzabile.
- > Disponibile sul sito Vimar o negli store Apple e Google Play.



TAB 7 e TAB 7S sono disponibili con tecnologia Due fili Plus e IP e hanno in dotazione una tastiera capacitiva e dispositivi di ultimissima generazione come un grande monitor LCD a colori da 7" con una risoluzione delle immagini 800 x 480 pixel e un ampio altoparlante per comunicare con chiarezza verso l'esterno. La visione del mondo fuori dalle mura di casa in questo modo appare vivida e bella, e anche l'immagine di chi suona alla porta risulta perfetta, impeccabile nei minimi dettagli.

Un menù a scorrimento permette un controllo immediato e intuitivo di tutte le funzioni di videocitofonia, e anche tutte le notifiche sono supportate da un'interfaccia grafica altrettanto chiara ed essenziale.

Possono anche sostituire videocitofoni già installati su impianti di videocitofonia Elvox con tecnologia Due Fili e Due Fili Plus.

Oltre alle tradizionali funzioni videocitofoniche (risposta alla chiamata, apertura cancello, chiamata intercomunicante e accensione luci) TAB 7S - grazie al Wi-Fi integrato e all'App Video Door - consente di accedere a tutte le funzioni da smartphone e tablet anche da remoto, a dimostrazione della sua grande apertura verso il futuro. Basta infatti un semplice tocco sul proprio dispositivo mobile per gestire le chiamate in completa libertà e totale relax.

Inoltre, grazie a un collegamento tramite cloud, è semplice organizzare in maniera funzionale tante funzioni complesse come: azionare l'irrigazione, controllare tutte le telecamere, o aprire il cancello, per dialogare senza limiti di distanza, avendo sempre una visione precisa di ciò che succede e una pronta possibilità di intervento.

La sofisticata quanto intuitiva tecnologia IP che contraddistingue uno dei due modelli consente anche l'invio e la ricezione di messaggi testuali con gli altri videocitofoni installati nell'edificio.

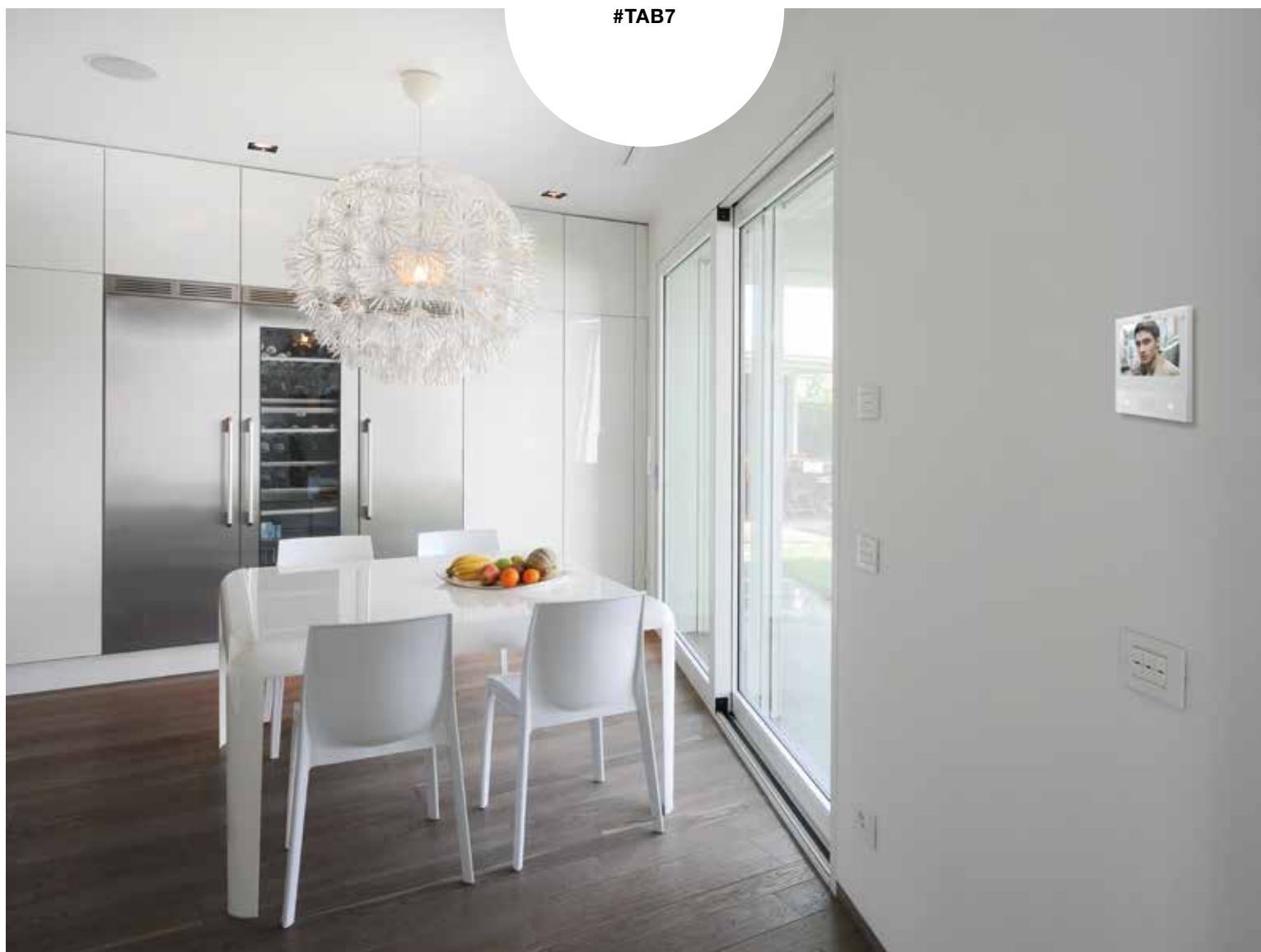
Disponibile sia con tecnologia Due Fili Plus che con tecnologia IP, il nuovo videocitofono TAB 7S offre un display da 7" touch, sensibile e immediato, per attivare i comandi con un semplice tocco.

I due modelli rappresentano la soluzione ideale per impianti di grandi come di piccole dimensioni. Prodotti tecnologicamente avanzati nei quali convivono senza compromessi la qualità, che da sempre contraddistingue l'azienda di Marostica, e lo stile che ha reso l'Italia famosa nel mondo. ●

**Quando il campanello suona,
tramite smartphone è possibile
comunicare con chi si trova alla
porta. Da ovunque**



#TAB7



Una tecnologia che apre le porte al domani

Nuova Videocitofonia Elvox con tecnologia IP: moltiplica le soluzioni e aumenta le performance



Permette di superare i limiti tradizionali garantendo più prestazioni, soluzioni scalabili e funzioni avanzate



AL SERVIZIO DI NUOVI DISPOSITIVI VERSATILI NELLE FUNZIONI.

Dall'ascolto e dalle esigenze del mercato nascono nuovi prodotti che si avvalgono di tecnologie rivolte al futuro, pensate per rispondere in modo puntuale a precise necessità. Come l'IP, impiegata al servizio della videocitofonia: permette di superare i limiti tradizionali garantendo più prestazioni, soluzioni scalabili grazie a un'ampia gamma di prodotti e funzioni avanzate (come la gestione da remoto delle chiamate videocitofoniche sia da smartphone che da tablet), in grado di facilitare la vita di tutti i giorni rendendola al contempo più sicura. Il tutto per soddisfare un numero di utenti potenzialmente infinito, e offre comunicazioni audio/video tra i posti interni multiple, contemporanee e performanti con una qualità del segnale protetta.

La tecnologia IP porta tanti altri vantaggi: favorisce un'installazione semplice e intuitiva, autoconfigurante per i kit o configurabile attraverso il software Video Door IP Manager su PC (su tutti gli impianti, dal più piccolo

al più complesso). Garantisce inoltre una totale affidabilità perché replica i dati di sistema su diversi dispositivi assicurando un funzionamento costante. In questo modo in presenza di guasti il sistema è in grado di ripristinare il servizio in un solo minuto.

Estremamente versatile, il sistema videocitofonico Elvox con tecnologia IP risponde con la massima semplicità alle esigenze di ogni tipologia di edificio: dalla singola abitazione ai grandi complessi residenziali. È integrabile con altri sistemi IP in essere che ne ampliano le possibilità applicative e l'espansione dell'impianto avviene con la stessa facilità con cui viene effettuata l'installazione, ad esempio con il sistema TVCC IP Elvox o con dispositivi SIP di terze parti. Inoltre, in presenza di una connessione internet, è possibile accedere da remoto (per esempio tramite una connessione VPN), ai parametri del sistema per effettuare operazioni di manutenzione, gestione e diagnostica. Da questi presupposti prendono vita nuovi prodotti, tutti sviluppati con l'attenzione al design, da sempre fiore all'occhiello della produzione Vimar. >

**TAB 7 IP E TAB 7S IP: AFFASCINANTE E INTELLIGENTE.
IN UNA PAROLA: EVOLUTO.**

I nuovi videocitofoni vivavoce TAB 7 e TAB 7S con display LCD a colori da 7" si caratterizzano per il design essenziale ed elegante confermandosi

i prodotti ideali per adattarsi perfettamente ad ogni contesto abitativo. TAB 7S, grazie al wi-fi integrato, consente la remotizzazione della chiamata su smartphone, garantendo un controllo totale da ogni spazio della casa e anche da fuori casa. L'innovativa app Video-Door permette infatti di gestire tramite smartphone e tablet le normali funzioni videocitfoniche,



**TAB 7S, grazie al wi-fi integrato,
offre funzionalità intelligenti come
la remotizzazione della chiamata
su smartphone**



ma anche di fare chiamate intercomunicanti con tutti i posti interni presenti nell'impianto, di attivare l'irrigazione, di inviare e ricevere messaggi di testo o di visionare le telecamere di videosorveglianza ovunque ci si trovi.



PIXEL E PIXEL HEAVY IP: MODULARI E ANCORA PIÙ INNOVATIVE.

Bella e versatile, la targa esterna Pixel e Pixel Heavy è dotata di una nuova unità elettronica audio/video IP e, abbinata alla tradizionale modalità installativa, permette varie composizioni modulari. Può essere composta a proprio piacimento e oggi, con la nuova unità elettronica audio/video con tecnologia IP, Pixel scopre funzioni ancora più evolute e performanti come la riproduzione di immagini e suoni perfetti. Supporta anche la fruizione a portatori di deficit sensoriali grazie ad accorgimenti come il teleloop integrato, la sintesi vocale e le segnalazioni visive a LED.

#pixel



**Il nuovo centralino è un vero
e proprio fulcro gestionale
in grado di coordinare alla
perfezione tutte le postazioni**



**CENTRALINO DI PORTINERIA SU PC: UN'ACCOGLIENZA PRECISA
E AFFIDABILE.**

Il nuovo centralino di portineria su PC offre un'accoglienza precisa e affidabile. Fruibile via web browser, senza la necessità di essere installato su un PC, è un vero e proprio fulcro gestionale in grado di coordinare alla perfezione i flussi di comunicazione tra le varie postazioni. Assicura una gestione continua, intelligente ed evoluta delle chiamate anche in contesti come i grandi complessi residenziali.

La connettività è totale

L'offerta Netsafe cresce con la fibra ottica e il cablaggio in rame

L'OFFERTA SI AMPLIA PER SUPPORTARE UN IMPIANTO EVOLUTO E MULTISERVIZIO.

Per far fronte alle più attuali richieste di connettività dei clienti, Vimar ha incrementato l'offerta Netsafe dedicata alla fibra con una nuova gamma di prodotti ancora più evoluta.



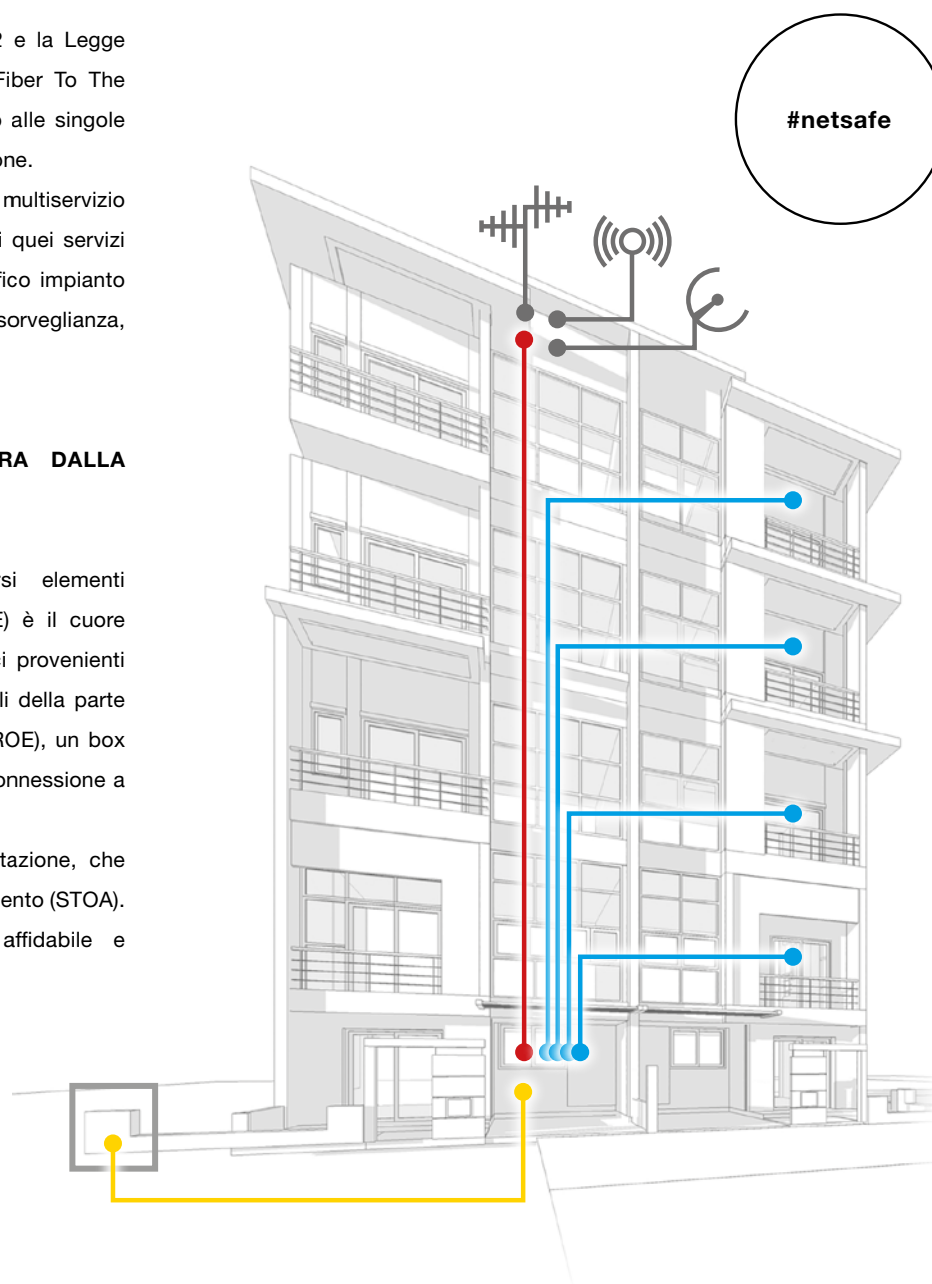
Sviluppata per soddisfare la nuova normativa CEI 306-22 e la Legge 164/14 sul cablaggio strutturato residenziale per FTTH (Fiber To The Home), permette di creare collegamenti in fibra ottica fino alle singole unità abitative, garantendo la massima velocità di trasmissione.

Questa soluzione permette inoltre di creare un vero impianto multiservizio che gestisce con un'unica infrastruttura in fibra ottica tutti quei servizi che storicamente prevedevano l'installazione di uno specifico impianto ad hoc: telefonia, TV satellite, TV terrestre, internet, videosorveglianza, videocitofonia, etc.

COMPONENTI PERFORMANTI PORTANO LA FIBRA DALLA STRADA ALL'EDIFICIO.

Un'infrastruttura multiservizio è composta da diversi elementi interdipendenti. Il Centro Servizi Ottici di Edificio (CSOE) è il cuore dell'impianto, gestisce tutte le fibre relative ai servizi ottici provenienti dal terminale di testa (il punto in cui confluiscono i segnali della parte superiore dell'edificio) e dal Ripartitore Ottico di Edificio (ROE), un box ottico che collega le fibre degli operatori telefonici per la connessione a banda ultralarga.

Dal CSOE si diramano i cavi in fibra diretti in ogni abitazione, che terminano nelle Scatole di Terminazione Ottiche di Appartamento (STOA). Tutto risulta perfettamente interconnesso, altamente affidabile e garantisce la più alta qualità applicativa. >



UNA REGOLAMENTAZIONE DAI TANTI VANTAGGI.

Il 1 luglio 2015 è entrata in vigore la legge 164/2014 relativa alla regolamentazione dell'edificio in rete. La norma recita: "Tutti gli edifici di nuova costruzione (...) devono essere equipaggiati con un'infrastruttura fisica multiservizio passiva interna all'edificio, costituita da adeguati spazi installativi e da impianti di comunicazione ad alta velocità in fibra ottica fino ai punti terminali di rete".

In sintesi, richiede l'obbligo: di una infrastruttura passiva di supporto agli impianti di comunicazione elettronica per gli edifici di nuova costruzione o in fase di ristrutturazione, comprensiva di installazione

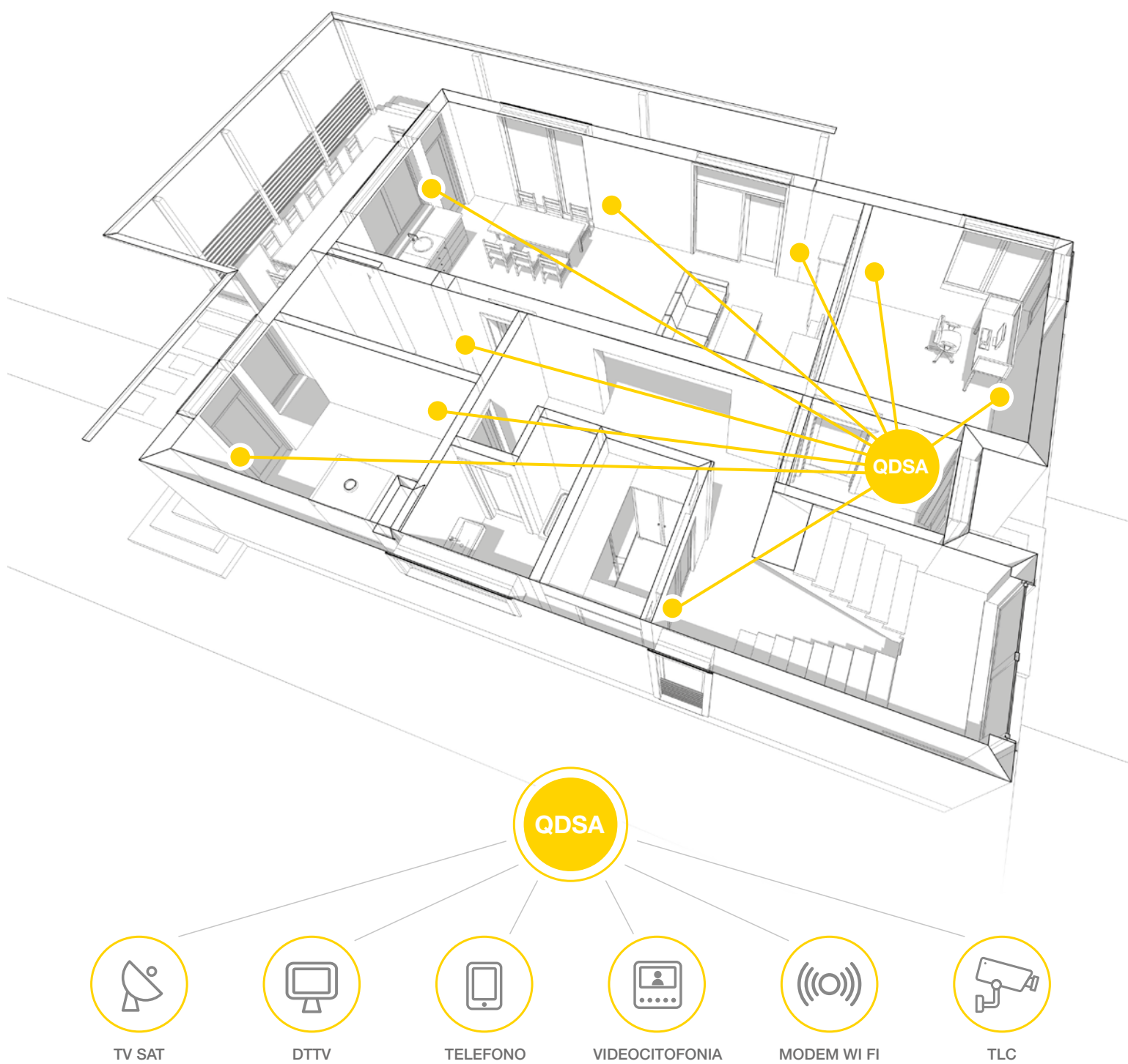
di un punto di accesso all'edificio e di una terminazione di rete in fibra ottica per ogni unità abitativa.

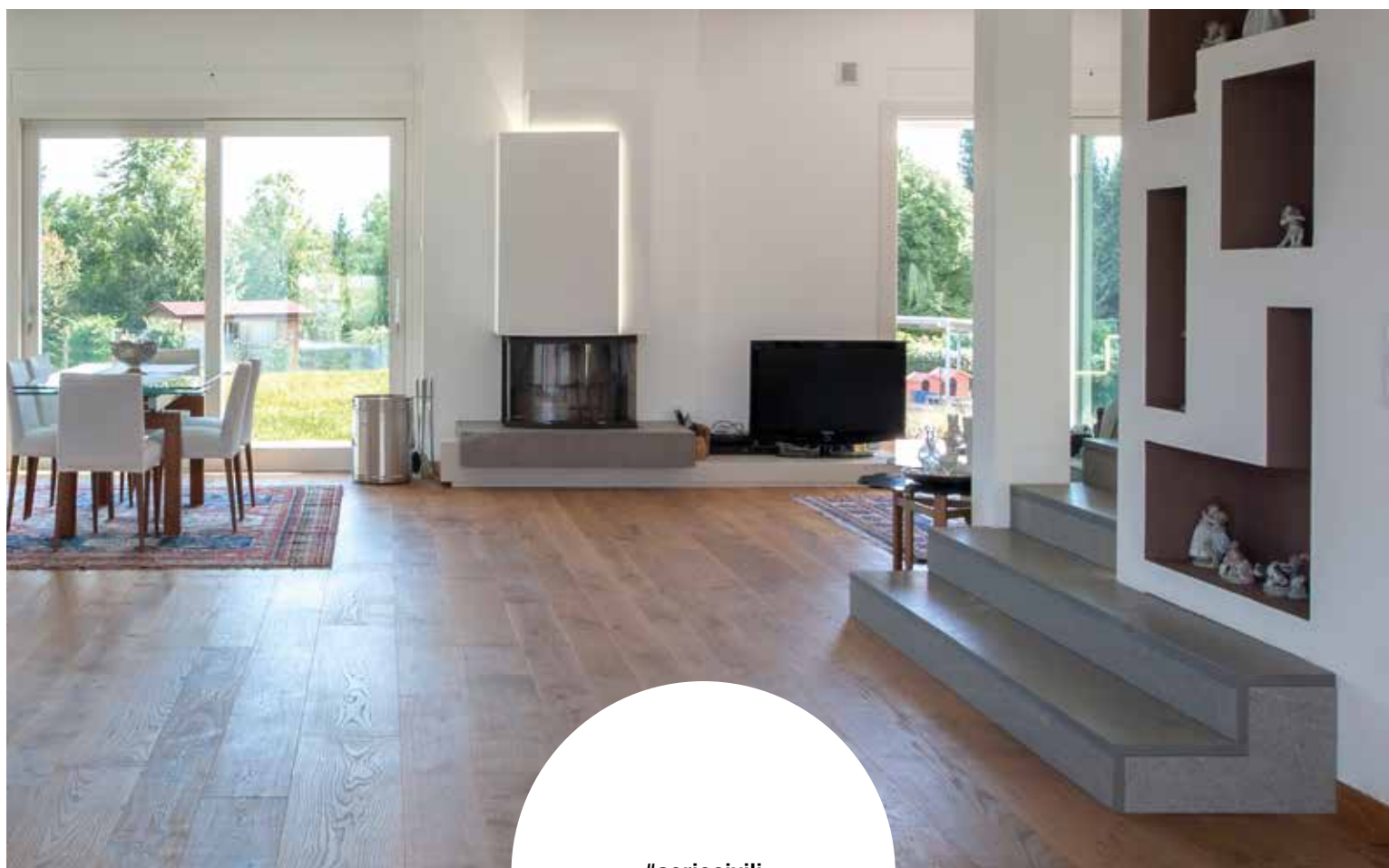
L'applicazione della norma porta indiscutibili vantaggi: basta sviluppare un'unica infrastruttura per garantire con grande facilità e flessibilità la connessione di tutti i servizi disponibili come internet, telefonia, satellitare, tv, videosorveglianza; ogni edificio e ogni singola abitazione risultano più smart e più connessi grazie a soluzioni estremamente flessibili e funzionali; l'immobile acquisisce un rilevante aumento di valore di mercato.

**DALL'EDIFICIO ALLA SINGOLA ABITAZIONE: IL SEGNALE
RAGGIUNGE ALLA PERFEZIONE OGNI DEVICE.**

All'interno dell'abitazione il segnale si diffonde e raggiunge i singoli apparecchi connessi in ogni stanza grazie al quadro di distribuzione QDSA. È il cuore della connettività e contiene gli strumenti attivi di distribuzione della rete (come i router, le terminazioni di rete TLC, eventuali media converter, switch di rete). Garantisce ottime performance e una connessione perfetta, senza interferenze.

#cablaggiostrutturato





#seriecivili



UN APPEAL MODERNO IN SINTONIA CON LE SERIE CIVILI.

Profilo morbido e angoli arrotondati: il design sobrio ed elegante dei nuovi centralini è curato in ogni dettaglio e concepito per avere un ridotto impatto estetico sulla parete. E anche il suo colore, il bianco, è stato scelto per favorire una naturale mimetizzazione lungo il muro. La sua estetica si coordina perfettamente con tutte le serie civili Vimar: Eikon, Arké, Plana, trovano un naturale completamento grazie all'inconfondibile stile che caratterizza tutta la produzione Vimar. Quella del Made in Italy. ●

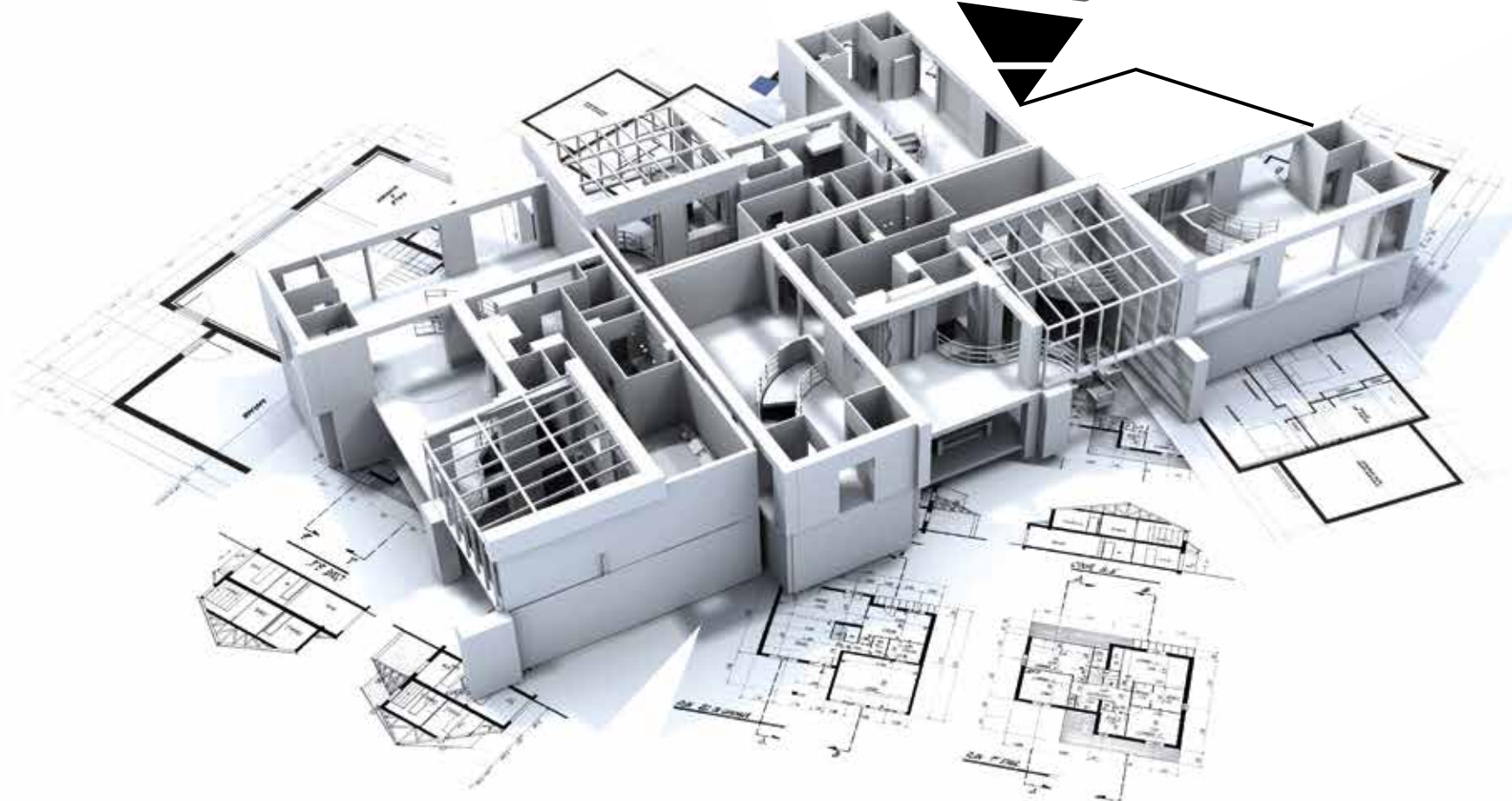


I
- -
U
- -
A
- -
V

Università Iuav
di Venezia

THE PLAN

Media Partner



“Progettare domotico”. Concorso per studenti di architettura

Vimar in collaborazione con IUAV premia l'utilizzo della domotica nella valorizzazione degli spazi architettonici

#concorso



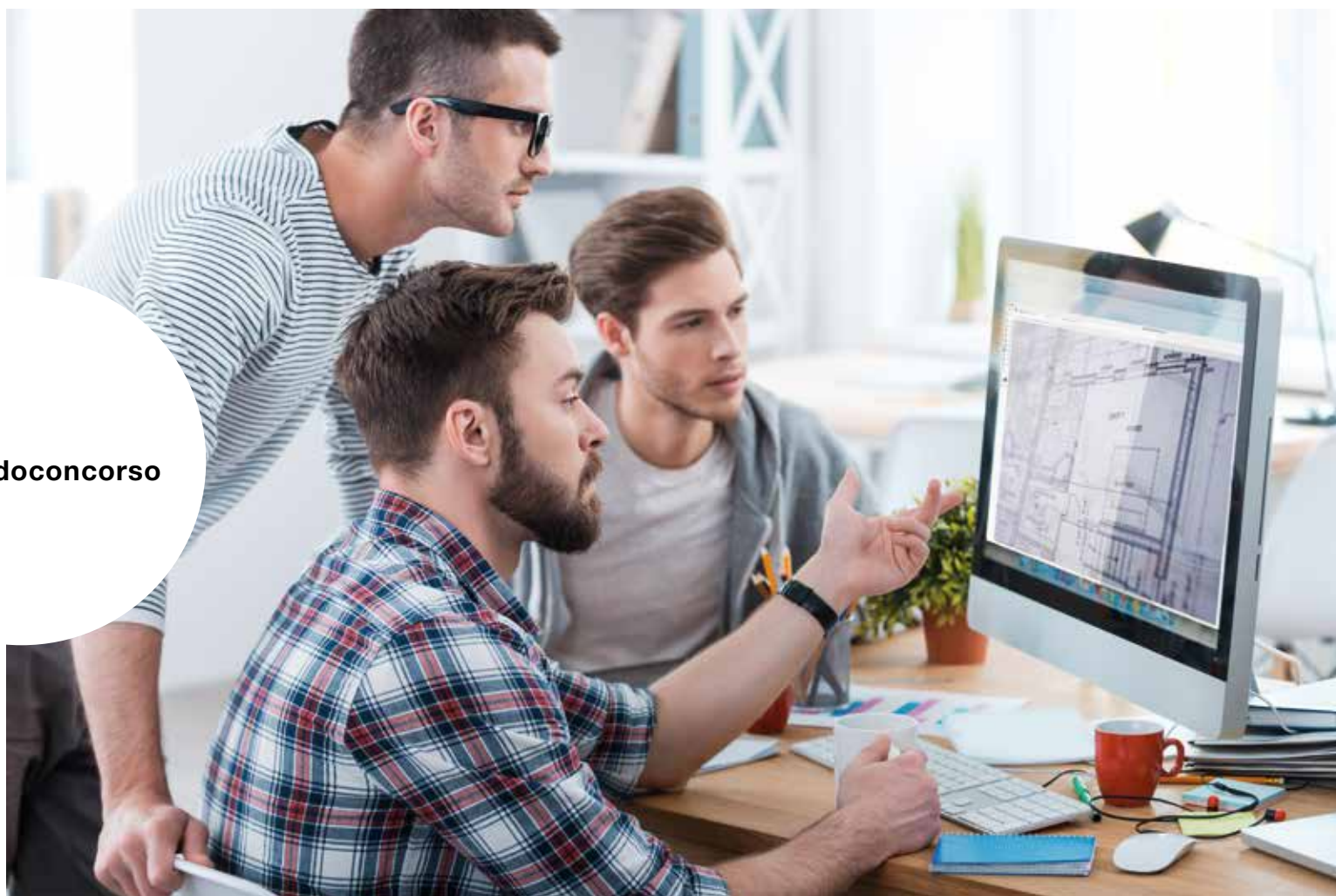
COME INTERPRETARE LA CASA CON SOLUZIONI EVOLUTE E INNOVATIVE.

È un dialogo costruttivo quello che si deve sviluppare tra architettura e domotica. Un dialogo in cui le parole chiave sono innovazione, funzionalità, tecnologia, visioni. Per attraversare gli spazi abitativi, riformulandoli e valorizzandoli, così da arricchire il vivere quotidiano di nuove possibilità: di controllo, di gestione, di risparmio, di comfort.

Oggi la domotica sta diventando sempre di più un elemento portante del nuovo modo di vivere la casa, e l'architetto sta diventando il punto di riferimento per chi desidera costruire, o riqualificare, la propria abitazione

con le molteplici soluzioni proposte. Per questo e per offrire ai futuri architetti una concreta possibilità di confrontarsi con l'innovazione, Vimar ha indetto uno speciale concorso di idee: “Progettare domotico”. Creato in collaborazione con l'Università IUAV di Venezia e il supporto come media partner di “The Plan”, magazine di architettura e design, si rivolge agli studenti delle lauree magistrali (o iscritti agli ultimi due anni di studio delle lauree quinquennali) che desiderino confrontarsi con un progetto di un'abitazione unifamiliare (di nuova costruzione o frutto di un intervento di riqualificazione), che preveda l'utilizzo delle soluzioni domotiche Vimar. Gli studenti verranno valutati da una giuria composta da figure di spicco nel mondo dell'architettura, dell'industria e dell'accademia, e particolare attenzione verrà dedicata ai progetti che si distingueranno per >

#bandoconcorso



l'interdisciplinarietà, la qualità e il perseguimento dell'efficienza energetica. L'iscrizione dovrà essere effettuata via mail all'indirizzo concorso.vimar@iuav.it e la presentazione dei materiali dovrà pervenire entro il 30 marzo 2018. Il bando completo sarà visionabile su vimar.com e su iuav.it

Per ogni categoria verranno premiati i tre progetti ritenuti più meritevoli, e i primi classificati potranno anche partecipare a uno stage formativo presso uno studio di architettura, dove misurare sul campo le competenze acquisite. Per realizzare case "vive", intelligenti, capaci di interagire con gli stili di vita contemporanei, per innalzare sempre di più il concetto di comfort e il piacere di abitare interpretando i cambiamenti di una società in rapida evoluzione.

Con "Progettare domotico" Vimar intende stabilire un rapporto dinamico e continuativo con gli studenti di architettura, basato su una comune visione di tecnologia innovativa. Per ampliare sempre di più i confini dello spazio-casa. Con l'energia positiva che è propria di Vimar. ●

Con "Progettare domotico"
Vimar intende stabilire un rapporto
dinamico e continuativo con gli
studenti di architettura

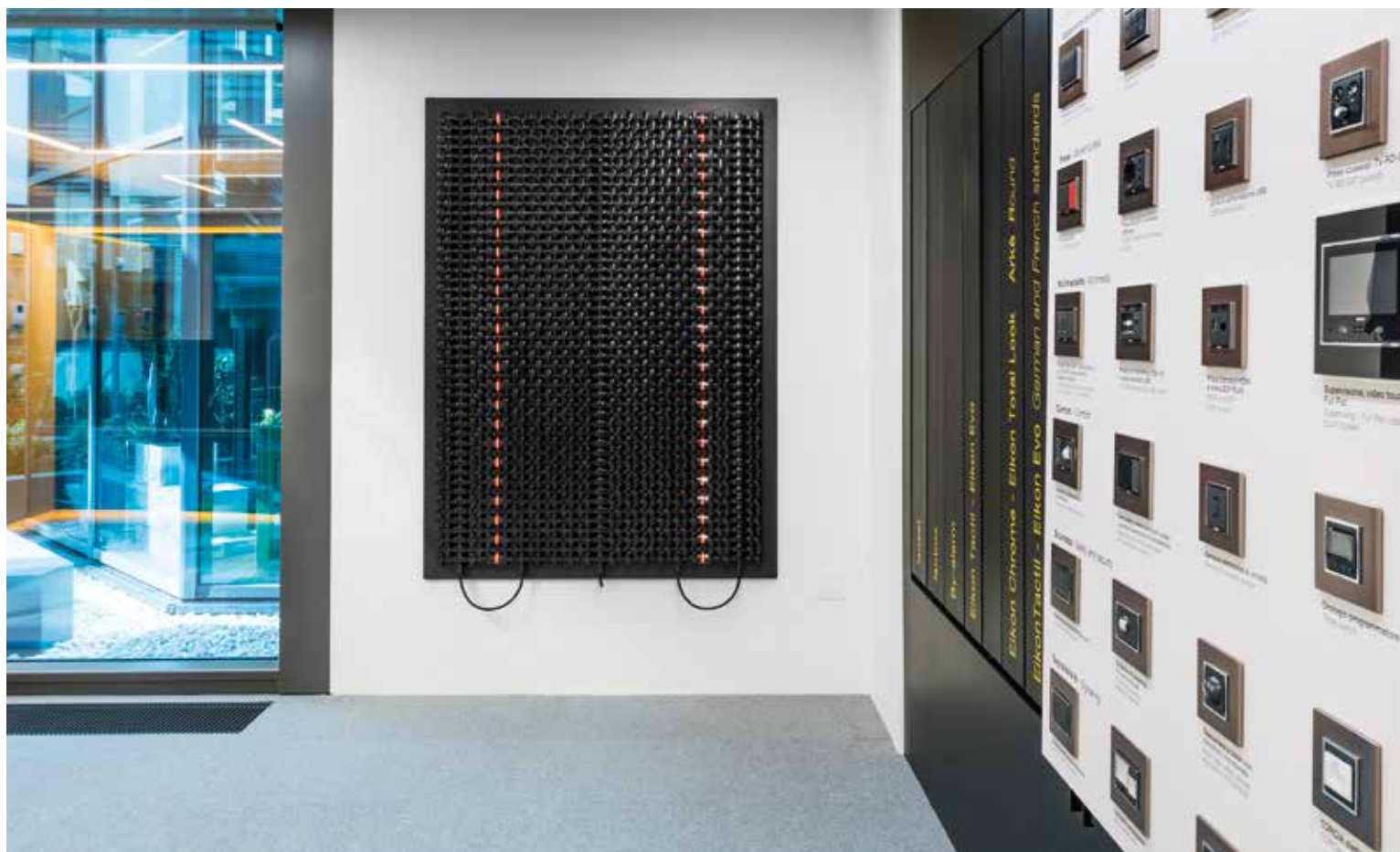
L'arte di dare forma all'energia

Gli adattatori Vimar sono diventati i protagonisti nelle opere di Shay Frisch

ASSEMBLAGGI SEQUENZIALI DI COMPONENTI ELETTRICI PER COINVOLGERE LO SPETTATORE.

Può un semplice adattatore diventare un'opera d'arte? Sì, se questo è un adattatore Vimar. Realizzati con tutta la cura che contraddistingue la filosofia Made in Italy dell'Azienda, gli adattatori multistandard Vimar sono infatti diventati i protagonisti delle opere di Shay Frisch.

Installazioni che hanno riscosso un successo tale da essere esposte nei più importanti musei, come il Museo di Arte Contemporanea di Roma. E non solo: l'opera più recente dell'artista, realizzata appositamente e "su misura" per Vimar è infatti esposta nello showroom aziendale, lo spazio presso l'head quarter di Marostica dove è possibile ammirare il meglio della tecnologia Made in Vimar. Qui è stato installato Campo 1833_N, e qui l'opera trova la sua naturale collocazione. >



**Frisch modella l'energia attraverso
assemblaggi sequenziali composti
esclusivamente da adattatori Vimar**



#shayfrischpervimar



Frisch, nato a Tel Aviv nel 1963, modella l'energia attraverso assemblaggi sequenziali composti esclusivamente da adattatori Vimar. Questi assumono il ruolo di conduttori per dare "forma" all'energia e alla luce, rivelando l'invisibile e coinvolgendo lo spettatore in maniera attiva ed emotiva. Formatosi come industrial designer, e con alle spalle un master alla Domus Accademy di Milano, Frisch viene introdotto al mondo dell'arte dal gallerista romano Plinio De Martiis. Fin dai suoi esordi, l'elemento fondante nei suoi lavori è appunto rappresentato dall'energia, a cui l'artista aspira a dare forma, manipolandola.

Per raggiungere questo fine è stato necessario individuare il mezzo più adatto. Da qui uno studio accurato dei materiali e degli oggetti che potessero essere funzionali all'obiettivo. È così che avviene l'incontro con i prodotti Vimar.

Partendo da un'idea ben precisa - quella di realizzare opere costituite da assemblaggi di componenti elettrici - Frisch compie un'approfondita ricerca tra tutte le tipologie di adattatori presenti sul mercato, scoprendo gli adattatori Vimar, di cui si "innamora".

A conquistarlo sono la qualità dei materiali, la cura dei particolari, il design ricercato e non da ultimo, il fatto che gli adattatori Vimar siano dotati dell'otturatore di protezione Sicury, che impedisce contatti accidentali con parti in tensione. Un sistema brevettato dall'Azienda e ceduto gratuitamente a tutti gli operatori del settore.

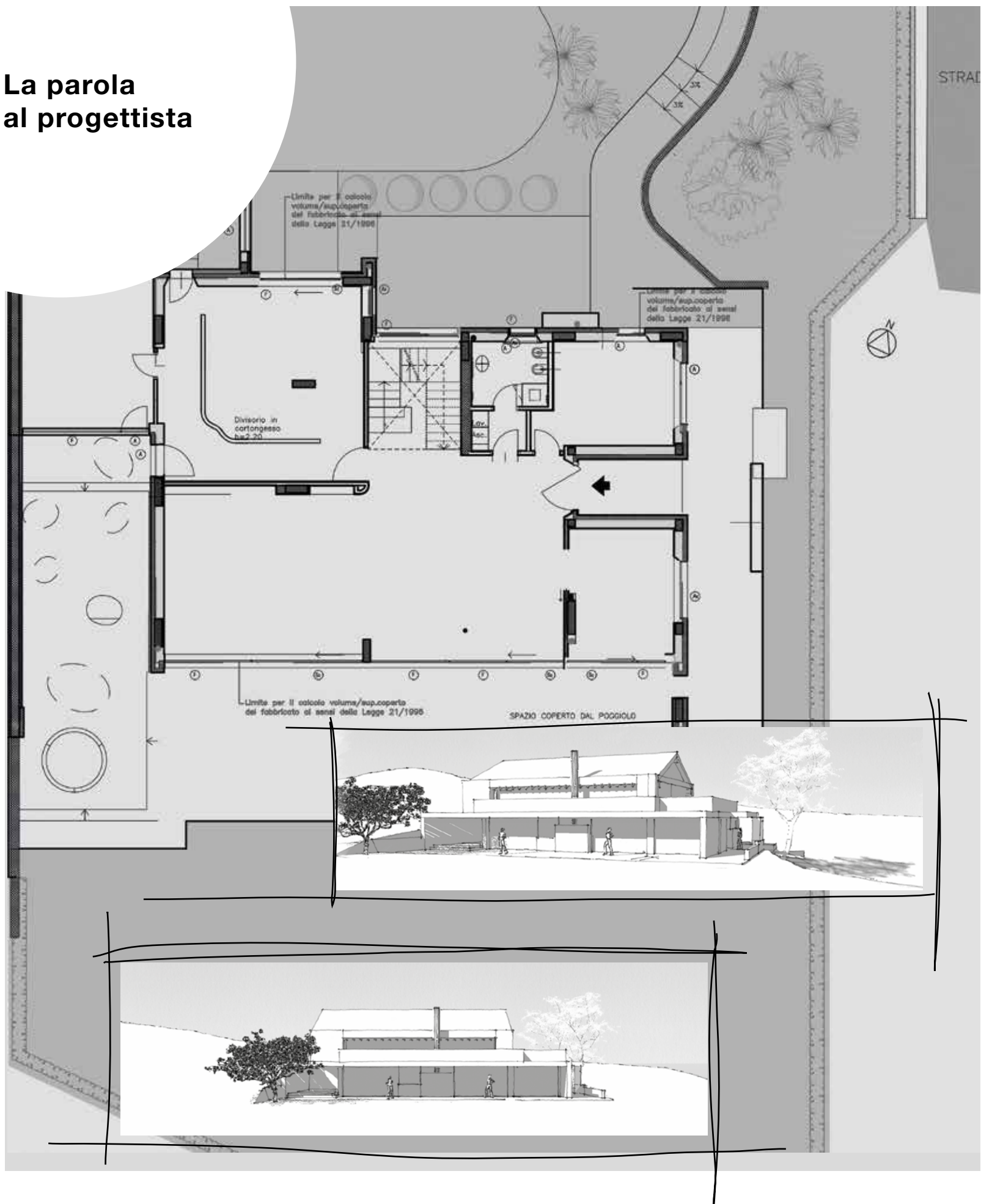
Inizia così un lavoro di assemblaggio di questi componenti - sempre dello stesso tipo e solo bianchi o neri - che vengono inseriti uno con l'altro,

creano delle figure monocrome che hanno come peculiarità il fatto di condurre elettricità, che scorre così in tutta l'opera e prendere forma. Questa modulazione di diversi componenti, pur se uguali tra loro, richiede un meticoloso lavoro di montaggio e smontaggio con tempi molto lunghi. Ogni volta infatti l'opera deve quasi essere cucita sulla parete.

Il risultato finale sono opere di notevole impatto, a tal punto che l'energia che circola al loro interno viene quasi "percepita" dallo spettatore. Un'energia che, grazie al contributo fondamentale degli adattatori Vimar, non può che essere positiva. ●



La parola al progettista



Architettura da vivere

Arch. Marco Casagrande



COME INTERPRETARE GLI SPAZI CON LE SOLUZIONI DOMOTICHE PARTENDO DA UNA SPICCATATA VISIONE DI TECNOLOGIA INNOVATIVA.

«La “House 126” nasce in un contesto paesaggistico magico ai piedi del Parco Nazionale delle Dolomiti Bellunesi ed è proprio la Natura che ha generato le linee compositive che hanno guidato lo sviluppo della progettazione».

Così l'architetto Marco Casagrande parla del suo progetto, il “nido”, voluto per proteggere, emozionare, commuovere e donare benessere a una famiglia il cui nucleo è formato da quattro componenti. Da questi presupposti inizia, come avrebbe detto Gio Ponti, la “Meravigliosa ventura quella degli architetti, concessa da Dio: costruire la Sua casa e costruire per gli uomini, nella Sua ispirazione, la loro casa, il tempio della famiglia”.

Il “nido” è posizionato sulla sommità di una collina dalla quale i con visuali generano viste a 360° su un territorio unico. Lo sguardo trova: la Cittadella rinascimentale di Feltre con la sua Torre medioevale a Sud, poi in secondo piano la Basilica dei Santi Vittore e Corona, a Est la Val Belluna e a Nord le cime imponenti delle Dolomiti Feltrine, patrimonio dell'Unesco.

La linea guida del progetto rispecchia la scelta di creare un'architettura organica intesa nell'accezione di Mies dove il rapporto tra l'uomo, il dentro e il fuori viene scandito da una sinergia tra i pieni e vuoti che definisce linee compositive semplici, ma capaci di far interagire l'involucro e i suoi fruitori con i tempi della Natura.

Il distributivo di progetto che ne deriva si pone l'obiettivo di generare spazi contemplativi neutrali che si esplicitano anche attraverso l'integrità >

strutturale delle forme. Nasce un'architettura da scoprire, creatrice di emozioni, dove non vi sono spazi o volumi di risulta e dove tutto è sviluppato in funzione dell'uomo: un'architettura universale.

Dal punto di vista della gestione dell'energia la struttura risulta performante e all'avanguardia. L'involucro è di Classe Energetica A4, la più alta, e anche gli impianti elettrico e idraulico, integrati e gestiti grazie al sistema domotico By-me, offrono altissime performance nel rispetto



del risparmio energetico che ben asseconda le esigenze del vivere contemporaneo.

Marco Casagrande sottolinea: «Da circa 15 anni utilizzo la domotica nei miei progetti e posso dire che Vimar è in grado di offrire soluzioni innovative nel settore. Nel corso della nostra collaborazione siamo sempre riusciti a trovare il giusto compromesso, con in più un ottimo rapporto qualità prezzo. Inoltre, nelle fasi in cui abbiamo avuto bisogno di un supporto progettuale, l'azienda ci è sempre stata vicina». ●





#homeautomation







#by-me



Quali soluzioni Vimar sono state adottate

In questa splendida residenza il sistema domotico By-me, grazie a una tecnologia tanto sofisticata quanto semplice da utilizzare, è in grado di far interagire in modo integrato molteplici funzioni: efficienza energetica, sicurezza, comfort e controllo. By-me consente infatti di realizzare la gestione coordinata di tutti gli impianti di casa, controllabili sia localmente utilizzando comandi domotici presenti nei vari ambienti, che centralmente attraverso eleganti touch screen. In questo caso sono stati installati due Multimedia Video Touch. Basta sfiorare il loro schermo per richiamare, in pochi istanti e per ogni stanza, una diversa combinazione di temperatura, illuminazione e comfort, precedentemente configurata. Veri e propri gioielli tecnologici, questi due dispositivi assolvono anche alla funzione di videocitofono, regalando un'immagine perfetta di tutto ciò che accade dentro e fuori l'edificio. Dal punto di vista estetico, la scelta della serie Eikon Evo nella versione bianco totale ha fatto sì che prese, comandi e placche che vi fanno da cornice, si integrassero perfettamente, diventando un tutt'uno con il contesto architettonico che caratterizza gli interni.



Per essere sempre
più aggiornato
iscriviti alla nostra newsletter
su www.vimar.com

3 ANNI di
garanzia



MADE in
ITALY



VIMAR

Viale Vicenza, 14
36063 Marostica VI - Italy
Tel. +39 0424 488 600
Fax +39 0424 488 188
www.vimar.com

Numero Verde
800-862307



Rispondere al videocitofono,
aprire il cancello o accendere le luci?
Da casa o da smartphone ovunque tu sia.

Elvox videocitofonia: arriva TAB 7S con un **grande display touch LCD a colori da 7"**. Installabile anche su impianti esistenti, offre **funzioni evolute** come la risposta alla chiamata da smartphone, il monitoraggio delle telecamere, l'apertura a distanza del cancello, la gestione delle luci e la videosegreteria. **Il tutto tramite una semplice App.** Nella certezza del made in Italy e di una garanzia di 3 anni.



VIMAR

energia positiva